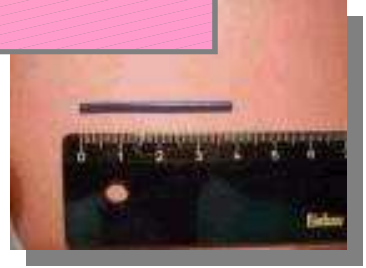


Ne protège pas
des IST SIDA



L'Implant Contraceptif



L'Implant ou « Implanon ® » est une bonne solution en cas de difficultés dans la prise quotidienne de la pilule. Placé dans le bras sous anesthésie locale, **pour une période pouvant aller jusqu'à 3 ans**, il constitue une protection efficace contre les grossesses non voulues. L'Implant diffuse dans l'organisme des hormones contraceptives bloquant l'ovulation.

L'Implant peut être retiré par un médecin, dès que la femme le désire et l'effet contraceptif cesse immédiatement.

Contenant essentiellement des hormones progestatives, il convient à un grand nombre de femmes (**peut par exemple être utilisé par des femmes diabétiques**).

Son coût moyen est de 135€, remboursé à 65 % par la sécurité sociale (Prise en charge pour les mineures dans les centres de planification).

En bref :

- * **Durée de 3 ans.**
- * **Peut être utilisé en cas de diabète.**
- * **Possibilité d'arrêt des règles ou irrégularité.**
- * **Aucun effet sur la santé.**
- * **Prise en charge pour les mineures dans les centres de planification.**
- * **Possibilité de retrait de l'implant avant les 3 ans.**
- * **Très discret et sans gêne car placé sous cutané.**