



LE LONG DE LA ROUTE

ZAZ

(Musique : M. Geraud)

On n'a pas pris la peine
De se parler de nous
Nos fiertés tout devant
Sans pouvoir se mettre à genoux
Dans nos yeux transparents
Le mensonge sur nos dents
Impossible de le nier
Tout le corps révélé

REFRAIN

Prenons-nous la main
Le long de la route
Laisser vivre la vie
Glisser sans retenir

Mais les mots ne sont que des mots
Pas les plus importants
On y met nos sens propres
Qui changent au gré des gens

PONT

C'est con, ce qu'on peut être con
A se cacher de soi-même
C'est con, ce qu'on peut être con
Car l'autre n'est que le reflet
De ce qu'on se met à couvert

SCAT

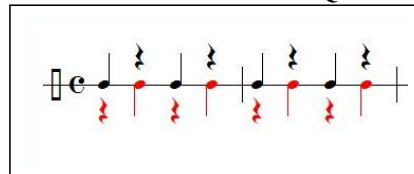
Si nos schémas encrés
Ne viennent pas nous figer
C'est le début de nos rêves
Qui tendent à se confirmer

REFRAIN

Si nos schémas encrés
Ne viennent pas nous figer
C'est le début de nos rêves
Qui tendent à se confirmer

PONT

ACCOMPAGNEMENT PERCUSSIONS OSTINATO RYTHMIQUE



Un rythme supplémentaire s'intercale parfois sur les contretemps qui reprend celui des paroles : *le long de la...*

GRILLE D'ACCORDS

Couplet	F7	Am	F7	C E7
	F7	Am	F7	C E7
Refrain	C	Em	C	Em
	F Em	F Em	Dm7	E7
Pont	Am	C7	F	E7
	Am	C7	F	

La chanson est influencée par le Jazz manouche, on peut percevoir le rythme de la pompe à la guitare, mais environnée d'autres instruments (batterie, accordéon, piano, guitares électriques).

On y trouve un bref passage en SCAT.

Exemple d'une chanson dans le style du Jazz manouche :

Michto la pompe de **Sanseverino**.

<http://www.youtube.com/watch?v=s7CXj64k0QM>

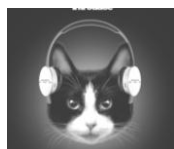
On n'a pas pris la peine
De se rassembler un peu
Avant que le temps prenne
Nos envies et nos vœux
Les images, les querelles
Du passé rancunier
Ont forgé nos armures
Nos cœurs se sont scellés

Rester seuls nos coins
Nos démons animés
Perdus dans nos dessins
Sans couleurs, gris foncé
On aurait pu choisir
Le pardon, essayer
Une autre histoire d'avenir
Que de vouloir oublier

REFRAIN

Prenons-nous la main
Le long de la route
Choisissons nos destins
Sans plus aucun doute
J'ai foi et ce n'est rien
Qu'une question d'écoute
D'ouvrir grand nos petites mains
Coûte que coûte

Exercices d'oreille



I. Nomme les instruments entendus :
Extrait 1

Extrait 2

Extrait 3

II. Quel genre de guitare entends-tu ?

Classique, électrique, balalaïka (guitare russe), manouche ?

III. Quel genre de musique entends-tu ? Musique savante, musique Klezmer, Jazz manouche, chanson française, musique des Balkans ?

Donne au moins un élément musical pour justifier ta réponse.

IV. Dans cet extrait, quels instruments jouent le thème ? l'accompagnement ? Que peut-on dire du tempo ? du style ?

Thème :

Accompagnement :

Tempo . Le morceau est composé dans le style

Extrait 1

Extrait 2

Extrait 3

Extrait 1

Style :

Élément musical

Extrait 2

Style :

Élément musical

Extrait 3

Style :

Élément musical