



**LYXORETF**  
UNE GESTION SIMPLIFIÉE

# Produits « Trackers »


Paris – 12 décembre 2006





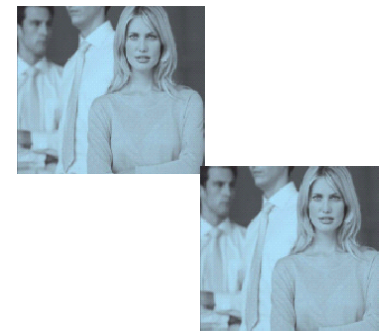
## Des outils de diversification pour une gestion optimale du bêta

- **Répliquer parfaitement et en permanence la performance d'un marché, global ou sectoriel, domestique ou international**
    - ▶ Via un indice boursier de référence
    - ▶ Construit et calculé par un promoteur spécialisé et indépendant (Dow Jones, Stoxx, S&P, MSCI, Euronext NV...)
  
  - **En minimisant le risque de déviation de la performance du fonds par rapport, à celle de son indice de référence**
  
  - **Et en optimisant les conditions d'investissement (coûts, conditions, d'entrée/sortie, timing d'intervention, fiscalité...)**
    - ▶ Un produit économique
    - ▶ Pas de droits entrée / sortie
    - ▶ Frais de gestion réduits : 0,165% à 1% / an
-



## Les produits trackers – 2 structures juridiques

- **Des véhicules juridiques adaptés aux contraintes réglementaires**
    - ▶ **ETF**
      - OPCVM coordonnés de droit français (UCIT I & III)
      - Société de Gestion : Lyxor AM, filiale à 100% de Société Générale gère 55 milliards d'euros dont près de 16 sur les trackers au 10 novembre 2006
    - ▶ **Certificats – 100%**
      - Titres obligataires sans garantie de capital (décret n°89-623)
      - Éligibles dans les OPCVM en respect du ratio 5 / 10 / 20 / 40.
      - Émetteur : SGA Société Générale Acceptance NV ou SGOE (Option Europe), émetteur de droit européen
      - Garant : Société Générale (Moody's Aa2, Standard & Poors AA- )
    - ▶ Prospectus d'émission visés par l'AMF
  - **Admis à la négociation sur l'Eurolist d'Euronext Paris**
-



■ **Lyxor AM un leader européen des trackers**

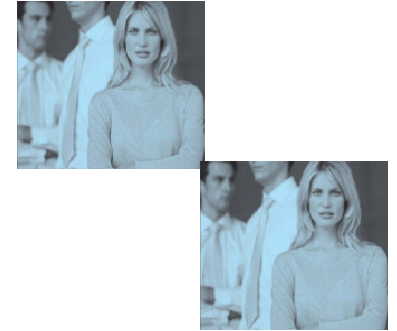
- ▶ Une gamme d'ETF diversifiée sur indices actions et obligations depuis 2001 (Lyxor ETF - ex Master Unit)
- ▶ Près de 16 milliards d'euros d'encours sous gestion
- ▶ Une gamme de 58 trackers sur actions, obligations et matières premières
- ▶ Gère les 2 plus larges trackers européens en encours sur les indices DJ Euro Stoxx 50 et CAC 40

■ **Lyxor a lancé en exclusivité :**

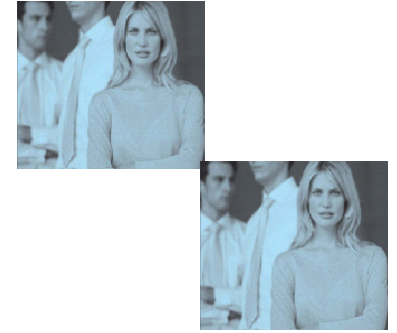
- ▶ L'offre la plus large sur Euronext
  - ▶ Sur les 3 classes d'actifs
  - ▶ Une gamme pays émergents étoffée : lancement du premier tracker sur l'Inde en Europe
  - ▶ Une couverture optimale de la zone Asie
-



## Les 100%



- **Les 100% : la gamme de certificats Société Générale dont l'objectif est identique à celui des trackers avec pour spécificités**
  - ▶ Des sous-jacents différents : indices actions, matières premières, métaux précieux...
  - ▶ Une échéance : 5/10 ans en moyenne
  - ▶ Pas d'impact de volatilité implicite ou de passage du temps : réplication simple
  - ▶ Possibilité d'investir sur la baisse du marché : 100% Bear
  
- **Un complément parfait à l'offre de Lyxor ETF qui vous permet de :**
  - ▶ Saisir rapidement les opportunités du marché
  - ▶ Un accès facilité aux marchés émergents ou exotiques
  - ▶ Diversifier simplement vers d'autres classes actifs : matières premières...
  - ▶ Prendre synthétiquement une position à découvert (100% Bear)



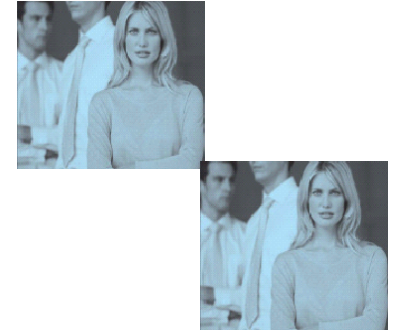
## Le marché secondaire

### ■ Un passage d'ordre classique

- ▶ Compte-titres classique (ou PEA le cas échéant) - broker habituel
- ▶ Faible minimum d'investissement
- ▶ Négociation au comptant de 9h05 à 17h25 (17h35 pour les Trackers)
- ▶ Achat/vente comme des actions via le carnet d'ordres
- ▶ Trackers : utilisation possible du service de SRD

### ■ Une liquidité assurée par Société Générale

- ▶ Contrats d'animation signés avec Euronext Paris
  - ▶ Valorisation en temps réel grâce à une technologie de pointe
  - ▶ Écarts achat/vente réduits jusqu'à des tailles importantes
-



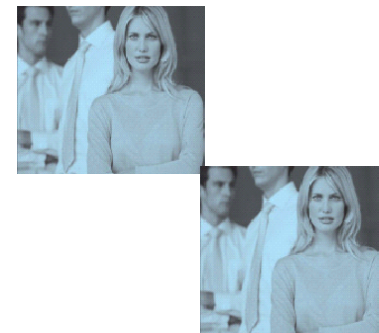
# Produits trackers & Fiscalité

## ■ ETF

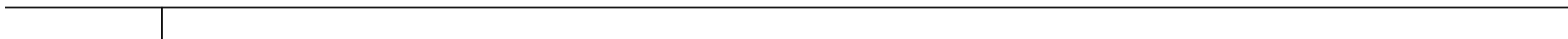
- ▶ Eligibilité à l'assurance vie
- ▶ Eligibilité PEA de l'ensemble de nos ETF sur indices actions
- ▶ Régime des valeurs mobilières (seuil de cessions)
- ▶ Impôts de bourse

## ■ Certificat 100%

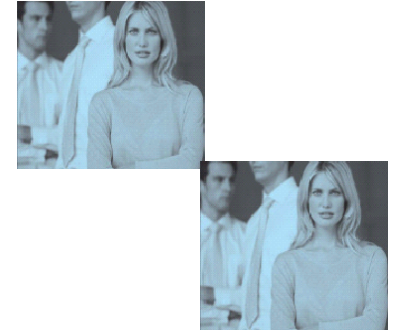
- ▶ Eligibilité à l'assurance vie
- ▶ Émetteur SGA
  - Régime des valeurs mobilières si revente sur le marché
  - Régime de l'IRPP si remboursement à l'échéance
- ▶ Émetteur SGOE
  - Régime des valeurs mobilières si revente sur le marché
  - Option pour le prélèvement libératoire à échéance ou régime de l'IRPP



# Produits « trackers » & matières premières







# 100% Bear Matières Premières

## ■ Répliquer l'évolution inverse du sous-jacent

- ▶ Les cours du certificat évoluent inversement à ceux de sous-jacent
  - Une baisse de 1 euro du sous-jacent => une hausse de 1 euro des cours du certificat (ajusté à la parité)
  - Et inversement

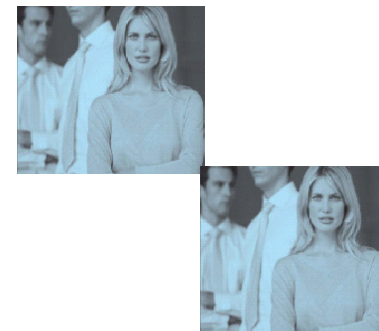
## ■ Les principaux avantages

- ▶ Se positionner (ou se couvrir) à la baisse très simplement
- ▶ Une seule valeur mobilière
  - Cotée sur le marché au comptant d'Euronext Paris
  - Liquidité assurée en continu par Société Générale
- ▶ Élimine les inconvénients du recours direct à la vente à découvert et aux contrats à terme (compte spécifique, appels de marge, roll...)
- ▶ Un coût maximal connu à l'avance : Écart achat/vent et frais réduits

Sous-jacent	Niveau de référence	Seuil de sécurité	Date d'échéance	Cours	Cours du sous-jacent	Parité	Garantie change	Mnémonique	Isin
ALUMINIUM	5790,25	5,211	29-déc-10	30.28	2,774.26	1/100	x	2458S	FR0010337980
ARGENT	30	27	29-déc-10	162.70	13.68	10	x	2457S	FR0010340984
BRENT	125,52	113	28-mai-10	64.70	63.13	1	x	4706S	FR0010252759
CUIVRE	14,844	13,360	29-déc-10	79.90	6,869.76	1/100	x	2459S	FR0010339473
NICKEL	42,125	37,913	29-déc-10	7.83	34,468.75	1/1000	x	2460S	FR0010337964
OR	1,400	1,260	29-déc-10	76.95	630.93	38991	x	2456S	FR0010341008
ZINC	5,944	5,350	29-déc-10	15.75	4,384.50	1/100	x	2461S	FR0010337923

Source : Reuters - données au 06/12/06

# L'OR : Lyxor Gold Bullion Securities



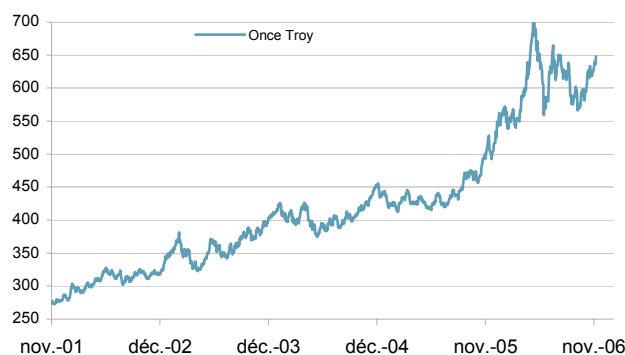
## Lyxor GBS

Référence	Once d'or soit 31.1035g (Troy)
Forme juridique	Obligation zéro coupon, sans échéance adossée à de l'or physique
Date de cotation	7-nov.-2005
Devise	EUR
Investissement minimum	1/10è d'une once d'or soit 31.1035g (Troy)
Commission annuelle	0.40%
PEA	Non
ISIN	GB00B00FHZ82
Reuters	GBS.PA
Bloomberg	GBS FP

## Lyxor GBS Fund

Date de création	24 février 2006
Forme juridique	FCP de droit français OPCVM Contractuel
Devise	EUR
Investissement minimum	250 000 euros
Frais de gestion annuels	0.20%
Valorisation	Quotidienne sur la base du close de GBS à Londres
ISIN	FR0010296061
Reuters	GBF
Bloomberg	LYXGBSF FP

## Evolution



## Performances annuelles

2006	25.25%
2005	18.06%
2004	5.62%
2003	19.64%
2002	24.40%

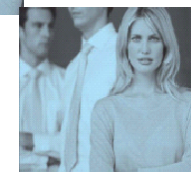
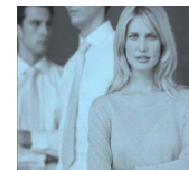
## Performances

1 an	28.79%
3 ans	60.74%
5 ans	136.29%

## 100% OR Quanto

Référence	Once d'or soit 31.1035g (Troy)
Forme juridique	Certificat EMTN
Date de cotation	19 octobre 2006
Devise	EUR
Investissement minimum	1 Certificat
Commission annuelle	1.5% + Libor USD – Libor EUR
PEA	Non
ISIN	FR0010391201
Reuters	3233S.PA
Bloomberg	3233S Corp

# La thématique Droit d'émission CO<sup>2</sup>



## 100% Contrat d'émission Phase 1

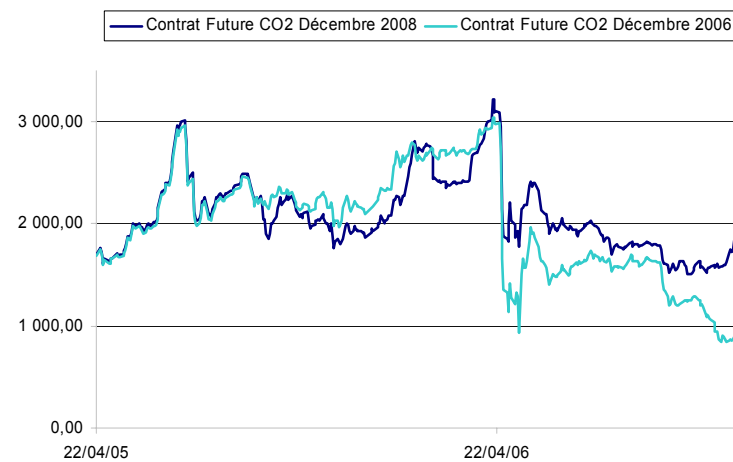
Indice de référence	Contrat Future Décembre 2006 puis Décembre 2007
Forme juridique	Certificat
Date de cotation	27 janvier 2006
Date de constatation finale	21/12/2007
Devise	USD
Investissement minimum	1
Frais de gestion annuels	1%
PEA	Non
ISIN	FR0010287425
Reuters	1291S.PA
Bloomberg	1291S FP Equity

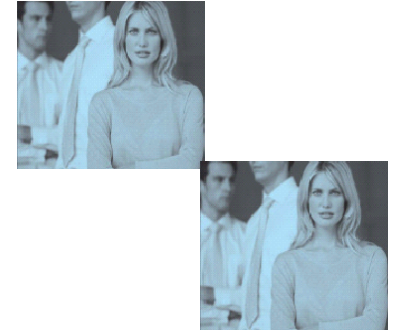
## 100% Bear Contrat d'émission Phase 1

Indice de référence	Contrat Future Décembre 2006 puis Décembre 2007
Forme juridique	Certificat
Date de cotation	20 septembre 2006
Date de constatation finale	23 janvier 2015
Devise	USD
Investissement minimum	1
Frais de gestion annuels	1%
PEA	Non
ISIN	FR0010376988
Reuters	3019S.PA
Bloomberg	3019S FP Equity

## 100% Contrat d'émission Phase 2

Indice de référence	Contrat Future Décembre 2008 à Décembre 2012
Forme juridique	Certificat
Date de cotation	13 décembre 2006
Date de constatation finale	14 décembre 2012
Devise	USD
Investissement minimum	1
Frais de gestion annuels	1%
PEA	Non
ISIN	FR0010406025
Reuters	3662S.PA
Bloomberg	3662S FP Equity





# α-Research Certificate : Long C- / Short C+

## Bénéficiez d'une baisse des matières premières via les marchés actions

- Le marché des matières premières connaît son plus long cycle (55 mois) de hausse (+103%) depuis les années 70. Cette **forte performance a peut-être trop duré**.
- Une **volatilité** très forte est attendue et les similitudes avec le Nasdaq en 2000 sont nombreuses. Un éventuel retournement pourrait s'avérer très brutal (plus de 30% de baisse)
- La recherche Société Générale a créé **2 paniers d'actions** positivement et négativement corrélés aux matières premières pour jouer des stratégies "**Short**" & "**Long/Short**" sur cette thématique.

Les Certificats Commodities Short C+ et Long C- /Short C+ sont des solutions pour se **couvrir** ou pour **profiter de la baisse des matières premières** via les marchés actions. Ces certificats sont **des outils de gestion efficaces** avec les avantages suivants :

- Une transaction unique pour obtenir une exposition action aux matières
- Outil de **couverture**, stratégie "**Long/Short**"
- **Simplicité et transparence**.

### Sous-jacent

#### Panier C+

Valeureac	Flo Tinto
Solarworld	Orkla
ERG	Anglo American
OMV	Boliden
Geophysical	Ernton
Antofagasta	AP Moller-Maersk
Stabill	Technip
BHP Billiton	Xstrata
Norsk Hydro	
BG Group	

#### Panier C-

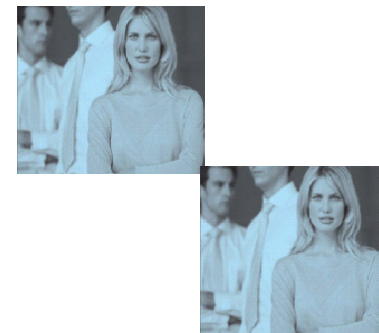
Ahold	Swisscom
Compass Group	DSG Intern.
Swiss Re 'r'	PPR
Lundbeck	Heineken
Valeo	Daimlerchrysler
Kingfisher	Suez
Lonza Group	Sogecable
Casino	Ass. Brit. Foods
GlaxoSmithKline	Mediocredito
Carrefour	
Aleanza	

**Panier SG C+ qui amplifie une hausse de l'indice CRB**

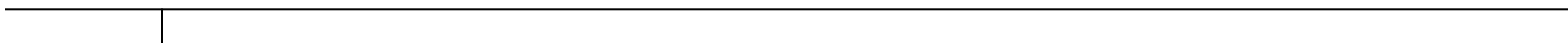


**Panier SG C- qui protège contre une baisse de l'indice CRB**



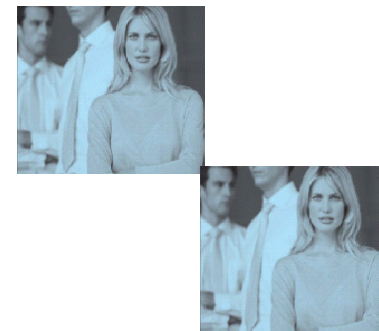


# Produits « trackers » & actions





# Lyxor ETF MSCI USA



## Fiche technique

Indice de référence	MSCI USA
Forme juridique	FCP de droit français coordonné (UCIT I & III)
Date de cotation	30 mars 2006
Devise	EUR
Investissement minimum	1 part (1/10ème de l'indice)
Frais de gestion annuels	0.35%
PEA	Oui
SRD	Oui
Détachement div.	1.24 EUR (11 septembre 2006)
NAV	101.41 EUR
Encours	50.29 Millions d'EUR

**ISIN** FR0010296061

	Reuters	Bloomberg
iNav	.VLUSA	VLUSA
Euronext Paris	USA.PA	USA FP
Deutsche Börse	LYXUSA.DE	USA GY
Borsa Italiana	LUSA.MI	LUSA IM

## Indice MSCI USA - 632 actions cotées en USD (Bloomberg MXUS - Reuters .MSCIUS)

### Secteurs

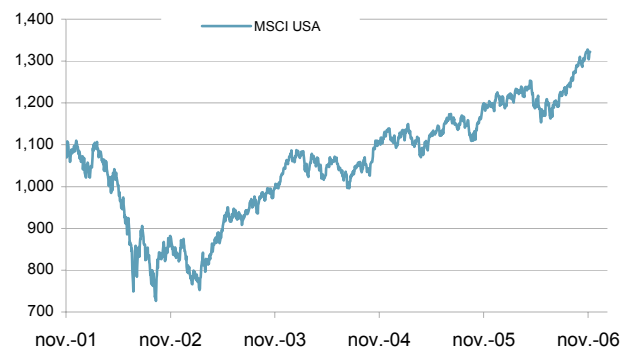
Technologies de l'information	14.56%
Biens et services industriels	11.64%
Santé	11.45%
Banques	9.88%
Pétrole et gaz	9.60%
Services financiers	7.39%
Distribution	6.26%

### 5 principales valeurs du panier parfait

Exxon Mobil	(Petr. gaz)	3.57%
General Electric	(Biens ind.)	2.82%
Microsoft	(Techno)	2.00%
Citigroup	(Banques)	1.89%
Bank Of America	(Banques)	1.89%

Source : MSCI 31 octobre 2006

## Evolution



### Performances annuelles

2006	11.99%
2005	3.80%
2004	8.80%
2003	26.78%
2002	-23.97%

### Performances

1 an	10.54%
3 ans	31.36%
5 ans	22.54%

# Lyxor ETF Japan (TOPIX)

## Fiche technique

Indice de référence	TOPIX
Forme juridique	FCP de droit français coordonné (UCIT I & III)
Date de cotation	17-nov.-2005
Devise	EUR
Investissement minimum	1 part (10 X l'indice)
Frais de gestion annuels	0.50%
PEA	Oui
SRD	Oui
Détachement div.	Annuels
NAV	103.96 EUR
Encours	406.18 Millions d'EUR

<b>ISIN</b>	FR0010245514	
-------------	--------------	--

	Reuters	Bloomberg
iNav	.VLJPN	VLJPN
Euronext Paris	JPN.PA	JPN FP
Deutsche Börse	LYXJPN.DE	LYXJPN GY
Borsa Italiana	JPN.MI	JPN IM

## Indice TOPIX - 1705 actions cotées en JPY ( Bloomberg TPX - Reuters .TOPX)

### Secteurs

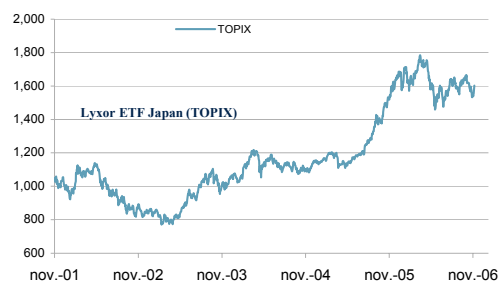
Biens et services industriels	15.82%
Banques	13.66%
Automobiles et équipements	10.44%
Produits ménagers et soin personnel	9.09%
Services financiers	6.72%
Technologies de l'information	6.27%
Santé	5.14%

### 5 principales valeurs

Toyota Motor (Auto)	4.63%
Mitsubishi Ufj Finan (Banques)	3.88%
Mizuho Financial (Banques)	2.62%
Sumitomo Mitsui Fi (Banques)	2.44%
Canon (Techno)	1.99%

Source : Bloomberg 31 octobre 2006

## Evolution



### Performances annuelles

2006	-2.83%
2005	43.50%
2004	10.15%
2003	23.76%
2002	-18.30%

### Performances

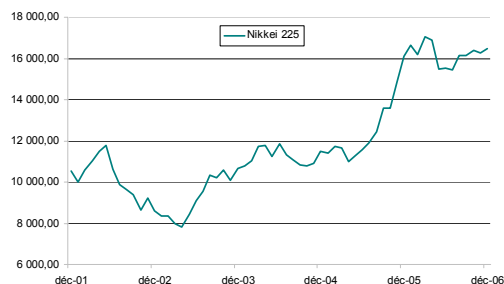
1 an	2.77%
3 ans	57.08%
5 ans	52.64%

# 100% NIKKEI 225 Quanto

## Fiche Technique

Indice de référence	NIKKEI 225
Forme juridique	Certificat
Date de cotation	13 octobre 2006
Date de constatation finale	9 janvier 2015
Devise	JPY
Investissement minimum	1
Frais de gestion annuels	0,5%
Garantie de Change	Oui
PEA	Non

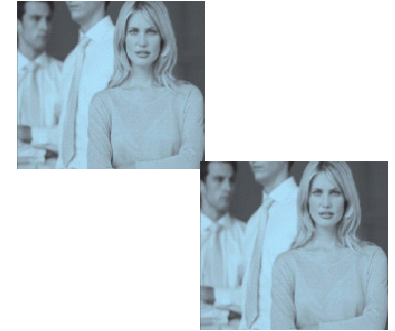
<b>ISIN</b>	FR0010382374
Reuters	3034S.PA
Bloomberg	3034S FP EQUITY



### Répartition Sectorielle

Santé	26,29%
Produits ménagers	14,84%
Chimie	14,29%
Agro-alimentaire	9,84%
Biens et services industriels	8,65%
Matières premières	6,33%
BTP	5,91%
Médias	5,00%
Distribution	3,21%
Pétrole et gaz	2,99%
Automobiles	2,42%

# 100% Bear Small Cap



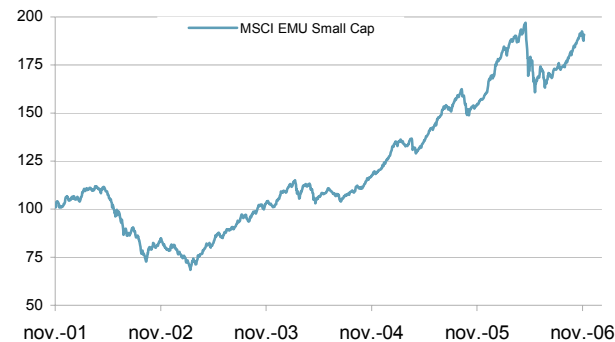
## Fiche Technique

Indice de référence	Indice MSCI Emu Small Cap
Forme juridique	Certificat
Date de cotation	13 octobre 2006
Date de constatation finale	19 décembre 2007
Devise	USD
Investissement minimum	1
Frais de gestion annuels	-
PEA	Non
ISIN	FR0010382358
Reuters	3035S.PA
Bloomberg	3035S FP EQUITY

## Indice MSCI EMU Small Cap - 296 valeurs cotées en EUR (Bloomberg : MXEMSC - Reuters : .MSCIEM000S)

Secteurs		Pays	
Biens et services industriels	25,14%	France	21,96%
Services financiers	14,48%	Allemagne	19,88%
Technologies de l'information	8,85%	Italie	12,26%
Santé	8,44%	Pays Bas	10,69%
Distribution	7,32%	Belgique	8,83%
Bâtiment et matériaux de constructio	6,57%	Espagne	8,24%
Agro-alimentaire et boissons	5,07%	Finlande	7,35%
Produits ménagers et soin personne	4,90%	Grèce	6,97%
Voyage et loisirs	3,72%	Irlande	3,04%
Matières premières	3,54%	Portugal	0,79%
Médias	3,01%		
Banques	2,41%		
Services aux collectivités	2,10%		
Chimie	1,48%		
Télécommunications	1,19%		
Automobiles et équipements	0,84%		
Assurance	0,66%		
Pétrole et gaz	0,27%		

## Evolution



## Performances annuelles

2006	18,42%
2005	32,70%
2004	18,32%
2003	30,51%
2002	-23,48%

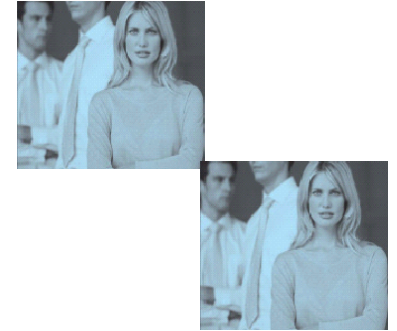
## Performances

1 an	22,75%
3 ans	83,64%
5 ans	87,12%





## Plus d'informations



■ **Lyxoretf.fr**

■ **Ou directement :**

Laetitia ROCHE-HINTZY  
Resp. Marketing

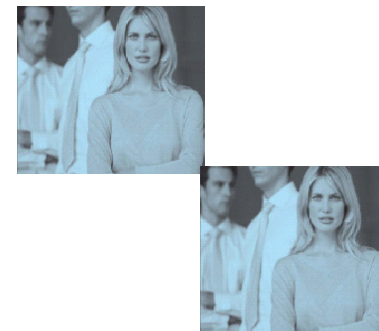
**Lyxor ETF**  
01 42 13 63 72

Ludovic DJEBALI  
Relations vente

**Lyxor ETF**  
01 42 13 63 72

Alexandre HOUPERT  
Relations Gestions Privées

**Produits Listés – Société Générale**  
01 42 13 59 99



*Les informations contenues dans ce document, y compris les données chiffrées, n'ont qu'une valeur indicative et ne sauraient constituer en aucune manière une offre ferme et définitive de la Société Générale. Tout placement mis en place sur la base de cette présentation devra se faire dans le respect des lois et réglementations applicables à chaque investisseur.*

*La Société Générale n'agit pas en tant que conseiller et ne peut être tenu responsable des conséquences financières ou de quelque autre nature que ce soit, résultant de la décision que vous pourriez prendre sur la base de ce document. Vous devez procéder à votre propre analyse des risques et devez consulter préalablement vos propres conseils juridiques, financiers, fiscaux, comptables ou tout autre professionnel.*

*La Société Générale attire votre attention sur le fait que ces produits sont susceptibles de connaître de fortes fluctuations voire de perdre toute valeur. Tous ces produits font l'objet d'un prospectus disponible sur [www.sgbourse.fr](http://www.sgbourse.fr).*

*Cette présentation est exclusivement destinée à votre usage privé, et son contenu ne peut être divulgué à un tiers sans l'autorisation préalable et écrite de la Société Générale.*

*Les performances passées ne préjugent en rien des performances à venir.*