

Affiches pour les coins de classe

Illustrations : Frédéric Normandin

Instructions :

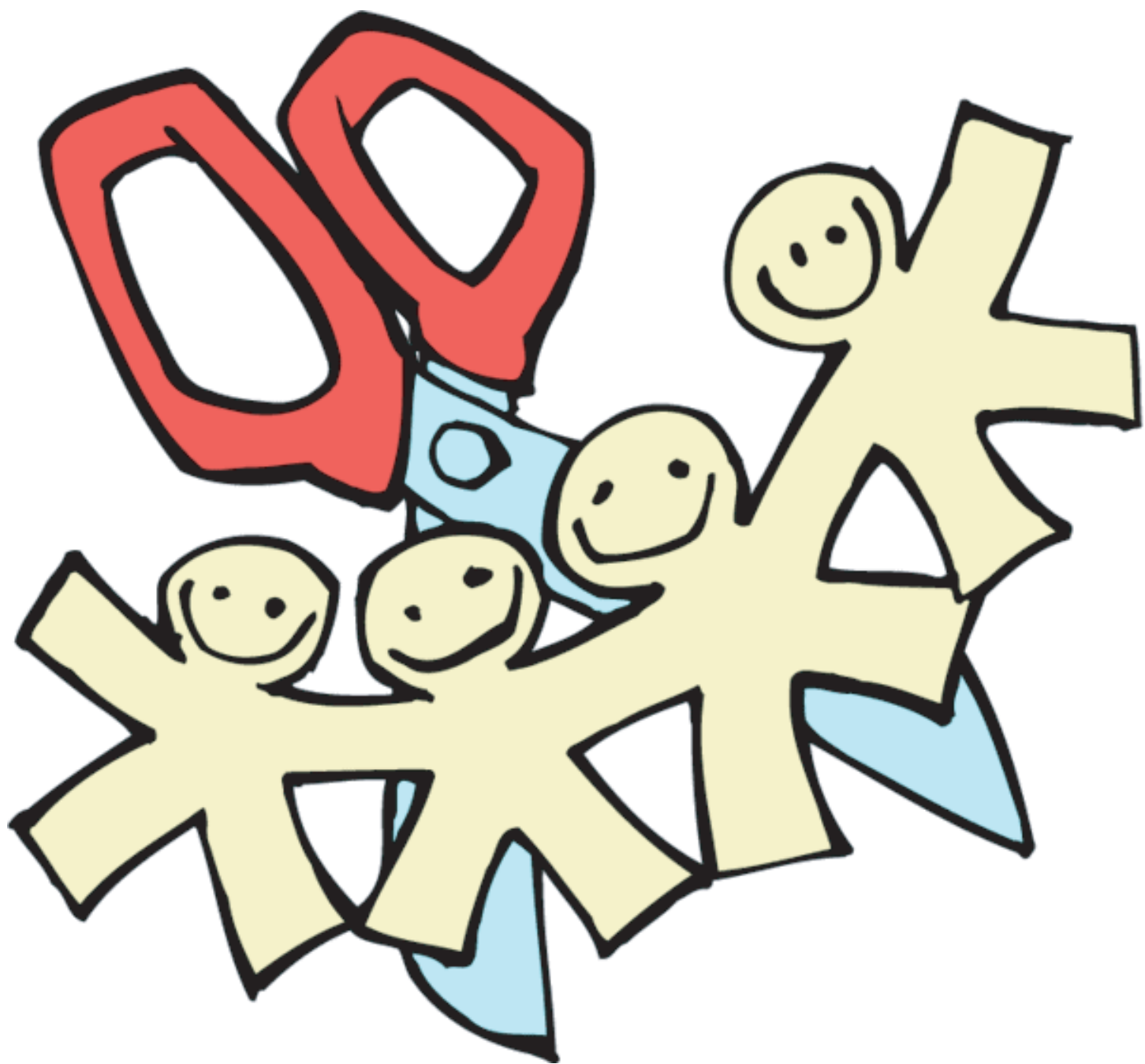
1. Imprimer le fichier sur du papier lettre (21.5 x 28 cm).
2. Plastifier chaque page (carte) à l'aide de la lamineuse (si désiré).
3. Poser des morceaux de velcro derrière chacune d'elles (s'il y a lieu).
4. Prévoir un espace dans la classe pour afficher les cartes.



Ateliers



Bibliothèque



Bricolage



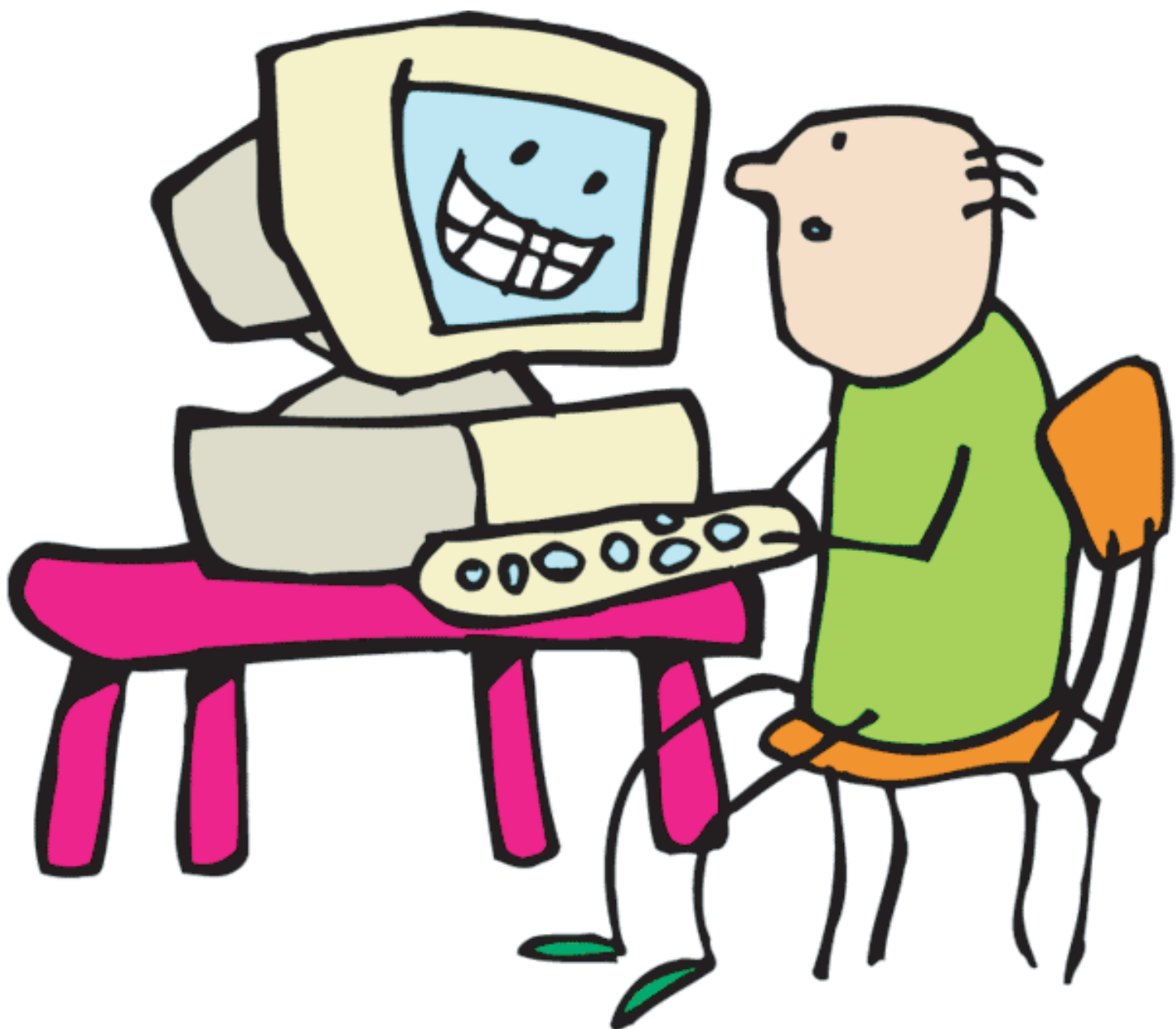
Détente



Dîner



Éducation physique



Informatique



Jeux libres



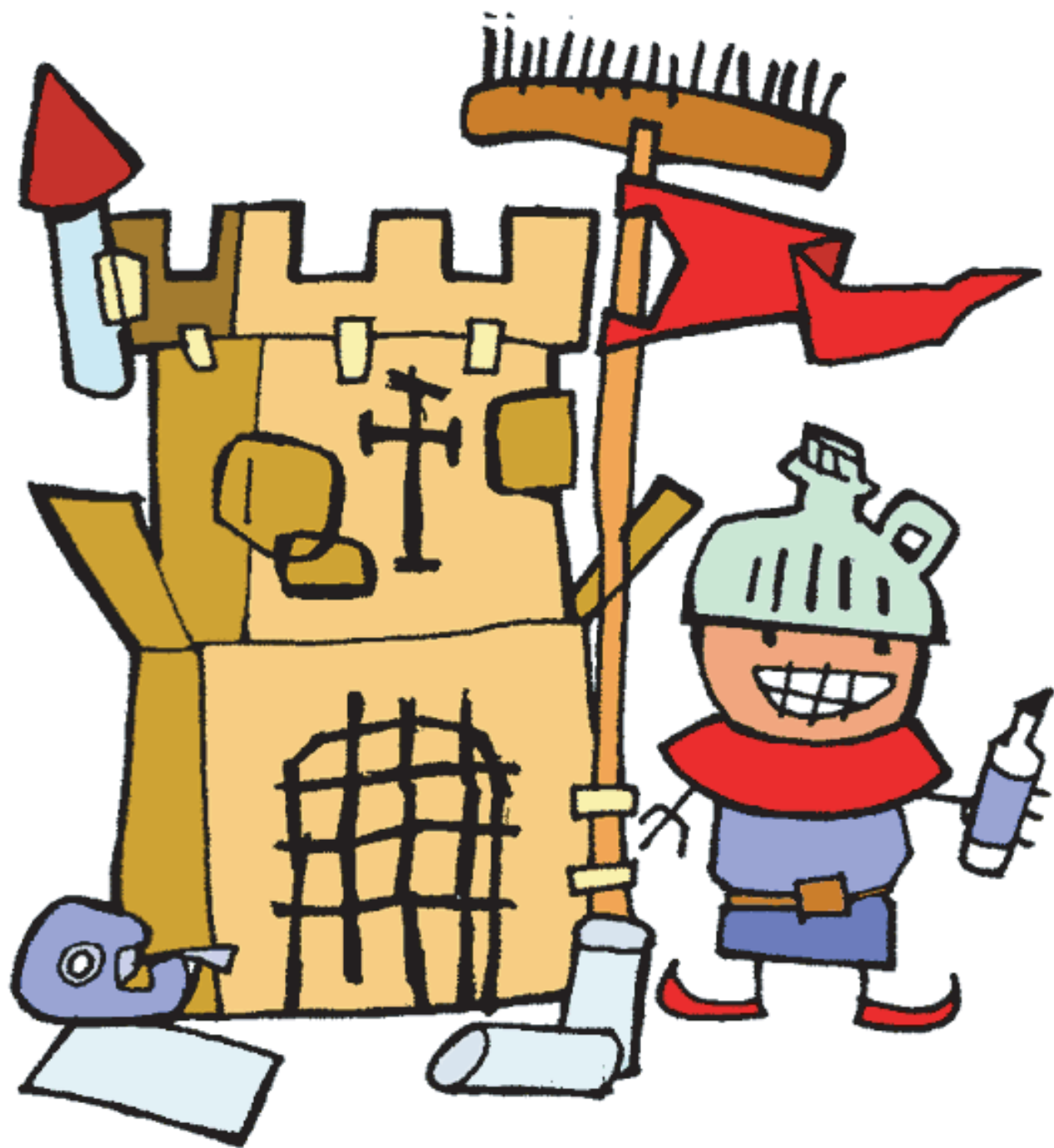
Marionnettes



Musique



Peinture



Projets