

150 - TUNIQUE & BONNET AU POINT DE PALMETTE

POUR CHÉRIES OU LD DE 33 CM

ET POUR POUPÉE PATSY DE 25 CM

Poupée LD : Aig n° 3 - Laine Super Soft de Zeeman

Poupée Patsy : Aig n° 2 - Laine by me de Action

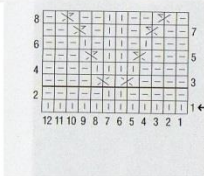
Point utilisés : point de cotes 1/1 - jersey envers - et point de palmettes



Tunique (se commence par l'encolure):

Monter 36 m et tricoter 8 rgs de cotes 1/1 et 1 rg de m end en montant 3 m au début du rg = 39 m

Rg suivant monter à nouveau 3 m et commencer le raglan en tricotant comme - suit :



PALMETTES

Nombre de m. pour la symétrie : multiple de 12 + 1 m. lisière à chaque extrémité. **1^{er} rg (endroit du travail)** : tout à l'endroit. **2^e rg** : 1 m. lisière, * 5 m. endroit, 2 m. envers, 5 m. endroit *; répéter de * à *; terminer par 1 m. lisière. **3^e rg** : 1 m. lisière, * 4 m. envers, 2 m. croisées vers la droite à l'endroit (tricoter à l'endroit d'abord la 2^e m. en passant devant la 1^{re}, puis la 1^{re} m.), 2 m. croisées vers la gauche à l'endroit (tricoter à l'endroit d'abord la 2^e m. en passant derrière la 1^{re}, puis la 1^{re} m.), 4 m. envers *; répéter de * à *; terminer par 1 m. lisière. **4^e rg** : 1 m. lisière, * 4 m. endroit, 4 m. envers, 4 m. endroit *; répéter de * à *; terminer par 1 m. lisière. **5^e rg** : 1 m. lisière, * 3 m. envers, 2 m. croisées vers la droite (1 envers et 1 endroit : tricoter d'abord à l'endroit la 2^e m. en passant devant la 1^{re}, puis à l'envers la 1^{re} m.), 2 m. endroit, 2 m. croisées vers la gauche (1 endroit et 1 envers : tricoter d'abord à l'envers la 2^e m. en passant derrière la 1^{re}, puis à l'endroit la 1^{re}), 3 m. envers *; répéter de * à *; terminer par 1 m. lisière. **6^e rg** : 1 m. lisière, * 3 m. endroit, 1 m. envers, 1 m. endroit, 2 m. envers, 1 m. endroit, 1 m. envers, 3 m. endroit *; répéter de * à *; terminer par 1 m. lisière. **7^e rg** : 1 m. lisière, * 2 m. envers, 2 m. croisées vers la droite (1 envers et 1 endroit), 1 m. envers, 2 m. endroit, 1 m. envers, 2 m. croisées vers la gauche (1 endroit et 1 envers), 2 m. envers *; répéter de * à *; terminer par 1 m. lisière. **8^e rg** : 1 m. lisière, * 1 m. endroit, 2 m. croisées vers la gauche (1 endroit et 1 envers), 2 m. endroit, 2 m. envers, 2 m. endroit, 2 m. croisées vers la droite (1 envers et 1 endroit), 1 m. endroit *; répéter de * à *; terminer par 1 m. lisière. Répéter toujours du 3^e au 8^e rg.

R1 : 3 m pt de riz, 4 m env, 1 aug, 1 m end, 1 aug, 7 m env, 1 aug, 1 m end, 1 aug, 10 m end (1er rg pt de palmette), 1 aug, 1 m end, 1 aug, 7 m env, 1 aug, 1 m end, 1 aug, 4 m env, 3 m pt de riz = 50 m

R2 et tous les pairs : toutes les m à l'end sauf les 3 m des bordures au pt de riz, les 4 m entre les aug du rg précédent à l'end, et les m centrales du panneau au pt de palmette - faire 1 boutonnière de 1 m à 1 m du bord - faire par la suite 3 autres boutonnières espacées entre elles de 12 rgs.

R3 : 3 m pt de riz, 5 m env, 1 aug, 1 m end, 1 aug, 9 m env, 1 aug, 1 m end, 1 aug, 4 m env - 2 m croisée vers la droite à l'end - 2 m croisée vers la gauche à l'end - 4 m env (3^{ème} rg du pt de palmette), 1 aug, 1 m end, 1 aug, 9 m env, 1 aug, 1 m end, 1 aug, 5 m env, 3 m pt de riz = 58 m

R5 : 3 m pt de riz, 6 m env, 1 aug, 1 m end, 1 aug, 11 m env, 1 aug, 1 m end, 1 aug, 1 m env [3 m env - 2 m croisée vers la droite à l'end - 2 m end - 2 m croisée vers la

gauche à l'end - 3 m env (5^{ème} rg du pt de palmette)] 1 m env, 1 aug, 1 m end, 1 aug, 11 m env, 1 aug, 1 m end, 1 aug, 6 m env, 3 m pt de riz = 66 m

R7 : 3 m pt de riz, 7 m env, 1 aug, 1 m end, 1 aug, 13 m env, 1 aug, 1 m end, 1 aug, 2 m env (7^{ème} rg du pt de palmette)] 2 m env, 1 aug, 1 m end, 1 aug, 13 m env, 1 aug, 1 m end, 1 aug, 7 m env, 3 m pt de riz = 74 m

R9 : 3 m pt de riz, 8 m env, 1 aug, 1 m end, 1 aug, 15 m env, 1 aug, 1 m end, 1 aug, m envers + continuer en point de palmette sur les 12 m en centrales + m envers, 1 aug, 1 m end, 1 aug, 15 m env, 1 aug, 1 m end, 1 aug, 8 m env, 3 m pt de riz = 82 m

R11 : 3 m pt de riz, 9 m env, 1 aug, 1 m end, 1 aug, 17 m env, 1 aug, 1 m end, 1 aug, m envers + continuer en point de palmette sur les 12 m en centrales + m envers, 1 aug, 1 m end, 1 aug, 17 m env, 1 aug, 1 m end, 1 aug, 9 m env, 3 m pt de riz = 90 m

R13 : 3 m pt de riz, 10 m env, 1 aug, 1 m end, 1 aug, 19 m env, 1 aug, 1 m end, 1 aug, m envers + continuer en point de palmette sur les 12 m en centrales + m envers, 1 aug, 1 m end, 1 aug, 19 m env, 1 aug, 1 m end, 1 aug, 10 m env, 3 m pt de riz = 98 m

R15 : 3 m pt de riz, 11 m env, 1 aug, 1 m end, 1 aug, 21 m env, 1 aug, tourner le travail et tricoter les 23 m de la manche en rang allez/retour en faisant 1 dim au 10^{ème}, et au 20^{ème} rg à chaque extrémité. Après 26 rgs tricoter 4 rgs de cotes 1/1 en faisant 2 dim sur le 1^{er} rg = 17 m et arrêter les 17 m.

Reprendre les m du devant, tricoter 1 m end, 1 aug, m envers + continuer en point de palmette sur les 12 m en centrales + m envers, 1 aug, 1 m end, 1 aug, tricoter la seconde manche comme la 1^{ère}, 1 aug, 1 m end, 1 aug, 12 m env, 3 m pt de riz = 60 m

Rang retour toutes les m à l'endr sauf les 4 m centrales du panneau de point de palmette et les 2 X3 m de bordure au pt de riz. De plus sur ce rang augmenter 2 m sous chaque bras = 64 m



Continuer à tricoter en jersey env et point de palmettes pendant 7,5 (7) cm soit au total 7 fois le motif de point de palmette.



Puis tricoter 3 rgs de jersey end. Rg suivant arrêter les 3 m de la bordure et tricoter un rg de jour (1 m * 2 m end ens, 1 jeté*) - arrêter les 3 m de l'autre bordure et tricoter à nouveau 3 rg de jersey end et arrêter seulement les 58 m du bas de la tunique

Finition de la tunique :

Fermer les manches, coudre l'ourlet de la tunique en repliant les uns sur les autres les 6 rgs du bas de la tunique pour former des dents de chats et coudre les 4 boutons en vis-à-vis des boutonnières

Le bonnet :

Monter 60 m aig n° 3 et tricoter 4 rgs de cotes 1/1, puis tricoter 1 rg endr en répartissant 6 augm = 66 m

Tricoter comme suit : 27 m end - 12 m de point de palmette à partir du rg n°2 - 27 m end

Continuer à tricoter de la façon suivante : 27 m de jersey env - 12 point de point de palmette - 27 m de jersey env pendant 8 (6) cm, puis arrêter toutes les m en une seule fois



Finitions du bonnet :

Coudre les petits cotés l'un sur l'autre et fermer par une couture le haut du bonnet. Faire des petites « oreilles » dans chaque coins supérieur comme sur la photo.

PENSEZ A PARTAGER VOUS AUSSI

EN M'ENVOYANT UNE PETITE PHOTO

SI VOUS REALISEZ MON TUTO !!!! MERCI

Bélisa