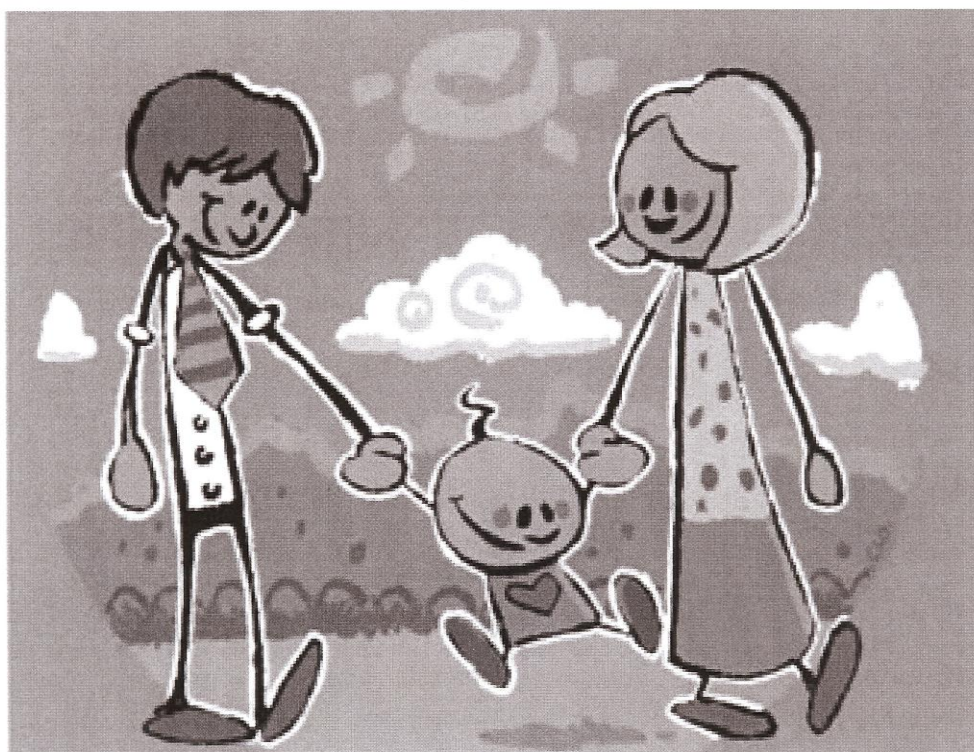


« POUR BIEN ACCUEILLIR VOTRE ENFANT »

Échange entre parent et assistante maternelle



Association Intercommunale pour la **P**etite **E**nfance

Espace Petite Enfance Camille et Martin -place des remparts - 38430 MOIRANS

04 76 35 66 75

aibe.association@orange.fr <http://aibe.vefblog.net>

Le premier contact est un moment important pour l'enfant, pour vous, parents et pour vous, assistante maternelle.

PRENEZ LE TEMPS...

- de faire connaissance
- de parler et de vous écouter
- d'instaurer un climat de confiance et de respect mutuel.

UN ACCUEIL DE QUALITE...

Dans l'intérêt de l'enfant, une cohérence éducative sera recherchée entre parents et assistante maternelle. **Cependant** l'assistante maternelle ne pourra pas forcément répondre à tous les désirs des parents...

PARLEZ EN SIMPLEMENT...

L'enfant va devoir s'adapter à deux univers, deux manières de vivre et de faire différentes, c'est pourquoi parents et assistante maternelle doivent:

- l'aider à tisser des liens entre les deux milieux où il vivra,
- le préparer, lui parler progressivement du changement,
- l'accompagner dans le lieu où il sera accueilli pour l'habituer aux nouveaux visages et à son nouvel environnement.

L'IMPORTANT DE L'ADAPTATION...

Une période d'adaptation est fortement conseillée afin de permettre à l'enfant, aux parents et à l'assistante maternelle de faire connaissance mutuellement. Sa durée est en fonction de la

- L'enfant a-t-il le droit de se salir ?
- L'enfant porte-t-il encore des couches?
Le jour ○ à la sieste ○ la nuit ○
- L'enfant va-t-il sur le pot ?
Seul ○ sur demande ○
- Comment présentez-vous le pot ? A quel moment, à quel endroit ?
- Comment l'enfant réagit-il en présence du pot?
- Pour vous, à partir de quel âge un enfant doit-il aller sur le pot?
- Est-il possible de faire prendre une « douchette » à l'enfant en cas de vomissements ou diarrhées?

LA SANTE ET LES SOINS:

- L'enfant est-il porteur de handicap? Si oui, lequel?
- Cela nécessite-t-il un aménagement ou des compétences spécifiques ? Si oui, lesquels?
- L'enfant a-t-il des problèmes de santé particuliers?
- Est-il allergique? Si oui, à quoi?
- Quels sont les symptômes annonçant une réaction allergique (gonflement, urticaire, toux...)?
- Que faire en cas de réaction allergique?

- Que donnez-vous en cas de fièvre?

RAPPEL: il est indispensable que les médicaments à donner soient accompagnés de l'ordonnance en cours avec la posologie et le poids de l'enfant ainsi qu'une autorisation des parents.

L'ALIMENTATION:

- Combien l'enfant prend-il de repas? A quels horaires (fixes ou à la demande)?
- L'enfant a-t-il des rituels particuliers autour des repas?
- Comment l'enfant est-il installé pour manger?

Sur les genoux ○ dans une chaise haute ○ debout ○
dans un transat ○ dans un réhausseur ○

- L'enfant grignote-t-il entre les repas?
- Que mange-t-il? A-t-il des goûts ou des dégoûts particuliers?
- A quelle température mange-t-il?
- Mange-t-il les aliments en purée ou en morceaux?
- L'enfant mange-t-il seul?

Avec les doigts ○ avec une cuillère ○ avec une fourchette ○

- L'enfant boit-il seul?

Au biberon ○ au verre à bec ○ au verre ○

- L'enfant mange-t-il à la table familiale?

Avant les adultes ○ avec d'autres enfants ○

- Le moment du repas est-il vécu par l'enfant comme un plaisir ou comme une contrainte?
- A la maison, l'enfant est-il obligé de finir son assiette?
- L'enfant a-t-il des habitudes alimentaires spécifiques ?

LE SOMMEIL:

- Quand l'enfant dort-il?
Le matin ○ l'après-midi ○
- Quelle est la durée moyenne d'une sieste de l'enfant?
- Comment dort-il? Dans quelle tenue? Est-il couvert?
- L'enfant dort-il avec les volets ouverts ou fermés?
- A-t-il le sommeil léger?
- S'endort-il seul?
- A-t-il des rituels d'endormissement? Si oui, lesquels?

ACTIVITES ET EVEIL:

- Que fait l'enfant lors de ses périodes d'éveil (langage, déplacement...)?
- Souhaitez-vous que votre enfant fréquente un lieu de collectivité: halte-garderie, relais assistantes maternelles, ludothèque, bibliothèque...?

- Avec quoi aime-t-il jouer? Quels sont les jouets que l'assistante maternelle mettra à disposition de l'enfant ? Les parents en apporteront-ils?
- Où joue-t-il? Quel lieu et quel espace lui sont réservés?
- Quels sont vos lieux de promenade?
- De quel matériel disposez-vous (landau, porte-bébé, poussette simple ou double...)?
- Si l'assistante maternelle effectue des trajets en voiture, qui fournit le siège auto?

LES ATTITUDES EDUCATIVES:

- Quelles limites donner à l'enfant? Pourra-t-il:
 - ▶ toucher les objets autres que les jouets
 - ▶ jouer avec l'eau, le sable?
 - ▶ se salir?
 - ▶ regarder la télévision?
 - ▶ aller dans toutes les pièces?
- Quelle importance donnez-vous à la politesse (« merci », « bonjour », « s'il te plaît »...)?

LA SECURITE

Dans la mesure du possible, et afin de dégager l'assistante maternelle de toute responsabilité en cas d'accident, il est

préférable que les parents ne soient pas accompagnés d'autres enfants, lorsqu'ils amènent ou récupèrent leur enfant gardé.

EN CONCLUSION

Reconnaissons qu'il reste beaucoup de sujets à aborder autour de l'enfant accueilli: Pour ou contre le Youpala? Qui commence à proposer le pot? Quand donne-t-on des morceaux? Faut-il donner ou non la tétine?... Autant de sujets sur lesquels, il faudra s'entendre pour le bien-être de l'enfant.

Ce document reste une base pour initier un dialogue autour de l'enfant, dialogue qu'il faudra maintenir et enrichir tout au long de l'accueil.

QUELQUES REFERENCES BIBLIOGRAPHIQUES :

- « De la naissance aux premiers pas » de Michèle FORESTIER aux éditions ThoT
- « Le sommeil, le rêve et l'enfant » de Marie THIRION et Marie-Josèphe CHALLAMEL aux éditions Albin Michel
- « Assistantes maternelles, qui êtes-vous ? » de Catherine SELLENET aux éditions Pros Pages
- « Le guide nutrition des enfants et ados pour tous les parents » fait dans le cadre du Programme Nationale Nutrition Santé.
- « Bébé pleure, que faire ? Le comprendre et l'apaiser » Anne BACUS, Editions Marabout.
- « Le bébé est une personne » Bernard MARTINO, Editions J'ai lu.