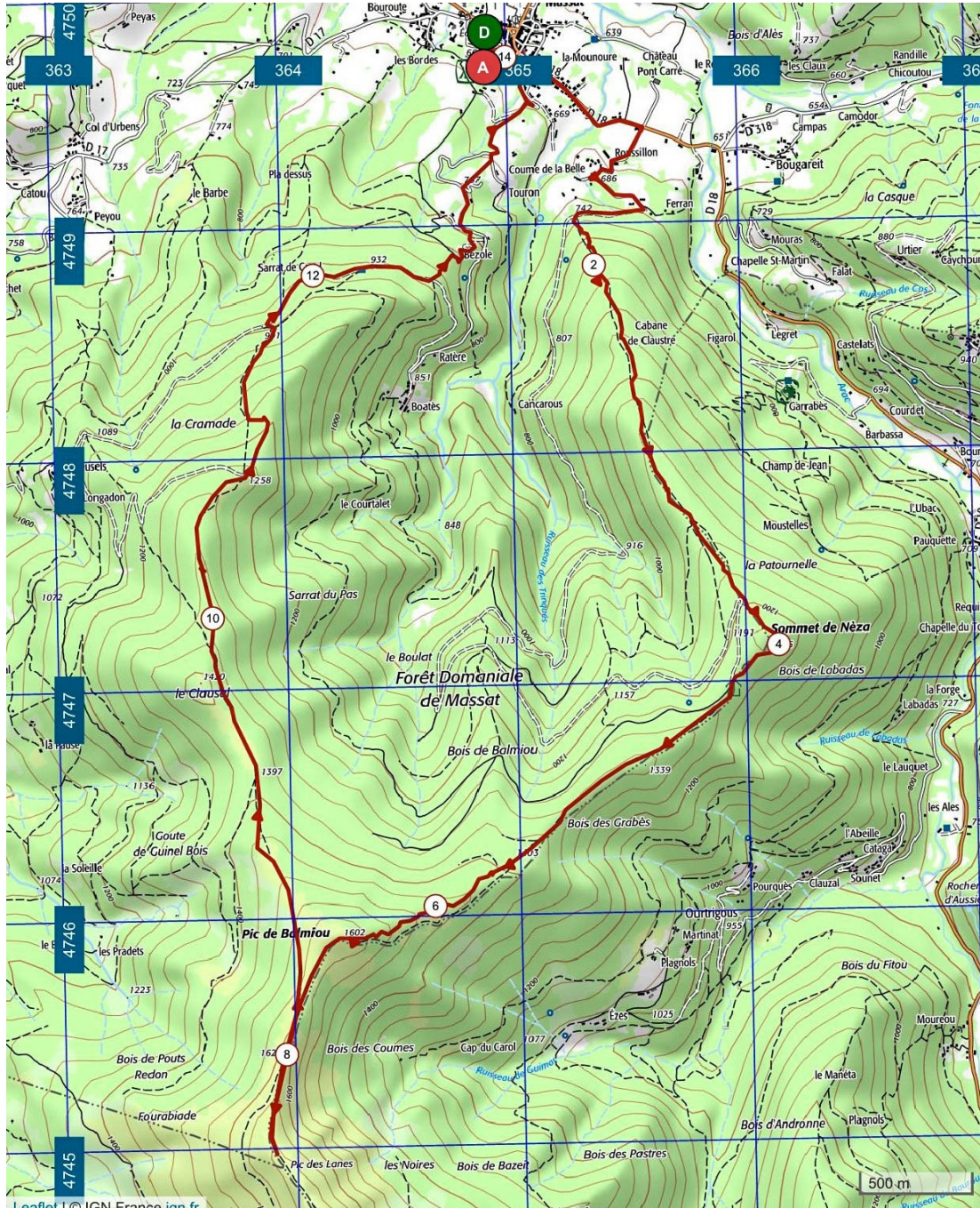


# Randonnée à Massat, Ariège.

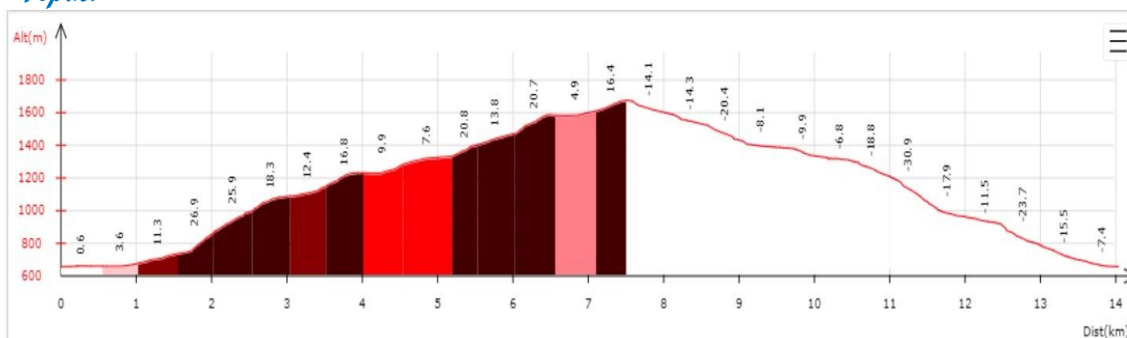
## Itinéraire N°1.

Cet itinéraire part et revient au parking de Massat, il est proposé pour le groupe de niveau 1. Il emprunte des sentiers irrégulièrement entretenus et la navigation n'est pas facile. La trace proposée est issue d'un relevé GPS, mais il sera prudent avant de l'emprunter avec un groupe de le vérifier.

Il y a moins de bétail et moins d'employés communaux, donc il peut disparaître partiellement. Il a été emprunté en 2019.



Distance parcourue : 14 km. Dénivelés cumulés : 1030 m, durée estimée pour ce groupe de niveau : 5 h 35, hors repas.



Indice IBP 5

