



Contes de fées intemporels

Index des planches de patrons

Le Petit Chaperon rouge

La robe avec son tablier	planche 1	en violet
Le chaperon	planche 1	en violet
Le béguin	planche 1	en violet
Le loup	planche 1	en noir

La Princesse au petit pois

La chemise de nuit de la princesse	planche 4	en vert
------------------------------------	-----------	---------

Les Enfants de la forêt

La tunique du lutin	planche 2	en vert
Le short du lutin	planche 2	en lavande
Le bonnet du lutin		
Les poulaines du lutin	planche 2	en vert
La robe de l'elfe	planche 2	en lavande
La cape de l'elfe	planche 2	en lavande
Le chapeau de l'elfe	planche 2	en lavande
le bloomer de l'elfe	planche 2	en lavande

Poucette et le Prince des fleurs

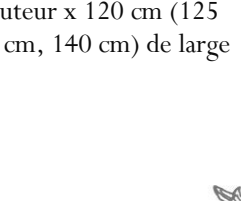
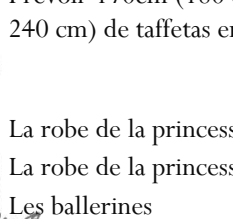
La robe de Poucette	planche 2	en bleu outremer	
La chemise du prince des fleurs	planche 2	en prune et manche en rouge	
Le gilet du prince des fleurs	planche 2	en rouge	
Le bloomer du prince des fleurs	planche 2	en lavande	
Les ailes	planche 2	en bleu outremer	Voir illustration pour la coupe

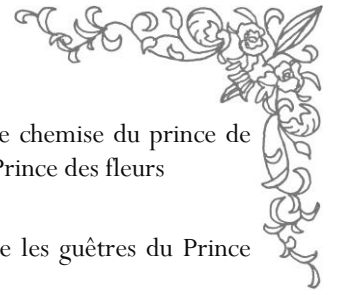
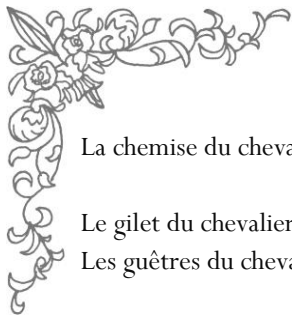
Neige Blanche et Rose Rouge

La robe de Rose Rouge	planche 1	en mauve
La robe de Neige Blanche	planche 1	en violet
Le chauffe-cœur de Neige Blanche	planche 1	en vert de gris
La peau de l'ours	planche 1	en rouge
Le béguin de l'ours	planche 1	en rouge

Les Douze princesses

La robe de la princesse Jonquille	planche 6	en jaune	Jupe devant et dos : coupez 2 rectangles en taffetas de 62 cm (70cm, 78 cm, 86 cm, 94 cm) de hauteur x 120 cm (125 cm, 130 cm, 135 cm, 140 cm) de large
Prévoir 170cm (180 cm, 200 cm, 220 cm, 240 cm) de taffetas en 140 cm de large		La traine est en 2 parties, le haut en jaune et le bas de la traine en bleu	
La robe de la princesse Cyclamen	planche 6	en cyclamen	
La robe de la princesse bleuet	planche 6	en bleu	
Les ballerines	planche 6	en vert	





La chemise du chevalier
 Le gilet du chevalier
 Les guêtres du chevalier

planche 3 en prune et manche en
 Mêmes patrons que chemise du prince de
 Rapuntzel et du Prince des fleurs
 planche 3 en prune
 planche 3 en prune Mêmes patrons que les guêtres du Prince
 de Rapuntzel
 planche 3 en vert menthe

Le pantalon du chevalier

La Reine des neiges

La robe
 Le col

planche 4 en gris
 planche 4 en gris

Peau d'Âne

La peau d'âne
 La robe couleur de lune

planche 5 en taupe
 planche 5 en kaki

Hansel et Gretel

Le gilet de Gretel
 La tunique de Gretel
 La chemise d'Hansel

planche 5 en rose
 planche 5 en rose
 planche 5 en rose

Mêmes patrons que la tunique de Gretel
 avec le col de la tunique du Prince et du
 Chevalier

Le gilet d'Hansel
 Le pantalon d'Hansel

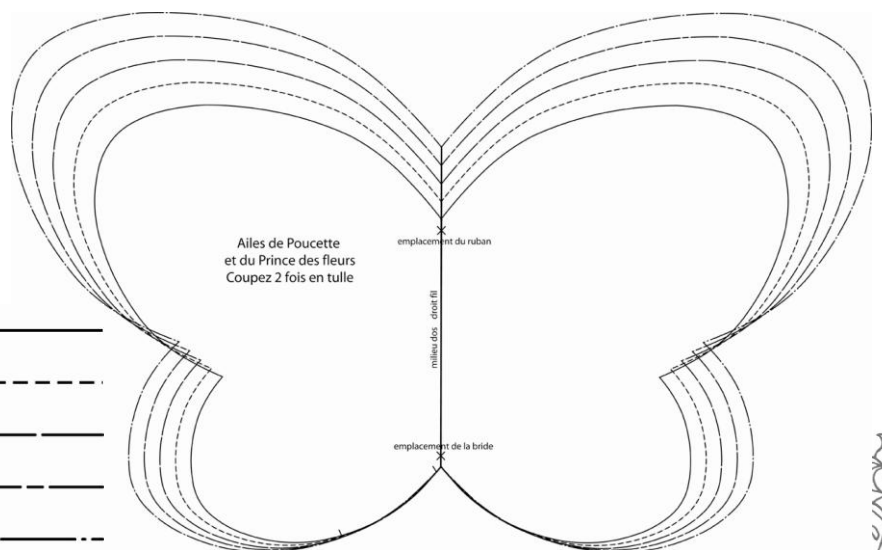
planche 5 en bleu marine
 planche 5 en bleu marine

Rapuntzel

La robe de Rapuntzel
 La tunique de Rapuntzel
 La cape du Prince
 La veste du Prince
 Le pantalon

planche 4 en fushia
 planche 4 en vert
 planche 3 en vert menthe
 planche 3 en vert menthe
 planche 3 en vert menthe

Mêmes patrons que le pantalon du
 chevalier



2 ans _____
 4 ans - - - - -
 6 ans _____
 8 ans - - - - -
 10 ans - . - . - .

