

WU & WU ET RECONNUE !



Créatrice de la marque anglaise Wu & Wu, Fiona Hewitt nous ouvre son « Home Sweet Home » de Brighton and Hove. Avec son mari Andy et leur fille Ruby, ils ont investi le rez-de-jardin d'une villa d'époque victorienne, où se côtoient meubles chinés et souvenirs rapportés d'Asie. Le tout, dans une ambiance « So British », of course !

Photos François AMAND - Styliste et texte Christine PROT-HEBRAS





Très répandu en Angleterre, le bow-window apporte un flot de lumière dans la pièce dont tous les murs sont blancs. Un décor monochrome, ponctué de bleu roi et de rouge impérial, dans lequel se fondent même les meubles les plus exotiques, repeints dans cette même teinte neutre : la table basse et le buffet chinois, la cheminée Régence.

Lumière douce, camaïeu de bleus savamment dosé, et couleurs flashy, l'esprit vintage prend un bon coup de frais. De quoi raviver le style victorien des lieux.



Dahlias bleu roi en tissu dont on a coupé les tiges, dans une coupe Habitat. Et service à thé ancien.



Une des boîtes de la marque Wu & Wu est le set à pâtisserie pour petites filles. Set de table « Napperon », Habitat.

LES IDÉES QUE L'ON



Chinoiseries en majesté

Sur la cheminée trônent fièrement des statuettes et bibelots ramenés d'Asie par Fiona et son mari, lors de leurs nombreux voyages. Au-dessus, un tableau peint par la maîtresse de maison.



Mix and Match

De simples chaises dénichées aux puces de Londres ont été relookées par Fiona. Peintes en blanc et tapissées d'un tissu à fleurs chinois, elles ont retrouvé leur panache d'antan. Et le mix des couleurs avec le tapis bleu en plastique est réussi !



Sculptural

Dans la cuisine, un magnifique lustre en aluminium chromé des années 1960, chiné aux puces, descend jusque sur la table, tel une sculpture monumentale ! Effet spectaculaire garanti !



Un petit robot rétro

Posé sur sa chaise old school, ce kit saura séduire les explorateurs en herbe. Il contient des petites pièces prédécoupées en bois, sept pots de peinture, un pinceau, et de la colle. Kit robot, 18 €, Wu & Wu.



Un papier peint toile de Jouy à motifs noirs habille avec élégance une partie du salon. Le canapé en velours bleu et les coussins **Wu & Wu** viennent bousculer avec humour ce décor british classique. Sur la table basse, verres et carafe **Habitat**.



Fiona se prend au jeu des photos, cachée derrière la réplique en jouet d'un vieil appareil, source d'inspiration pour de nouvelles créations **Wu & Wu**.

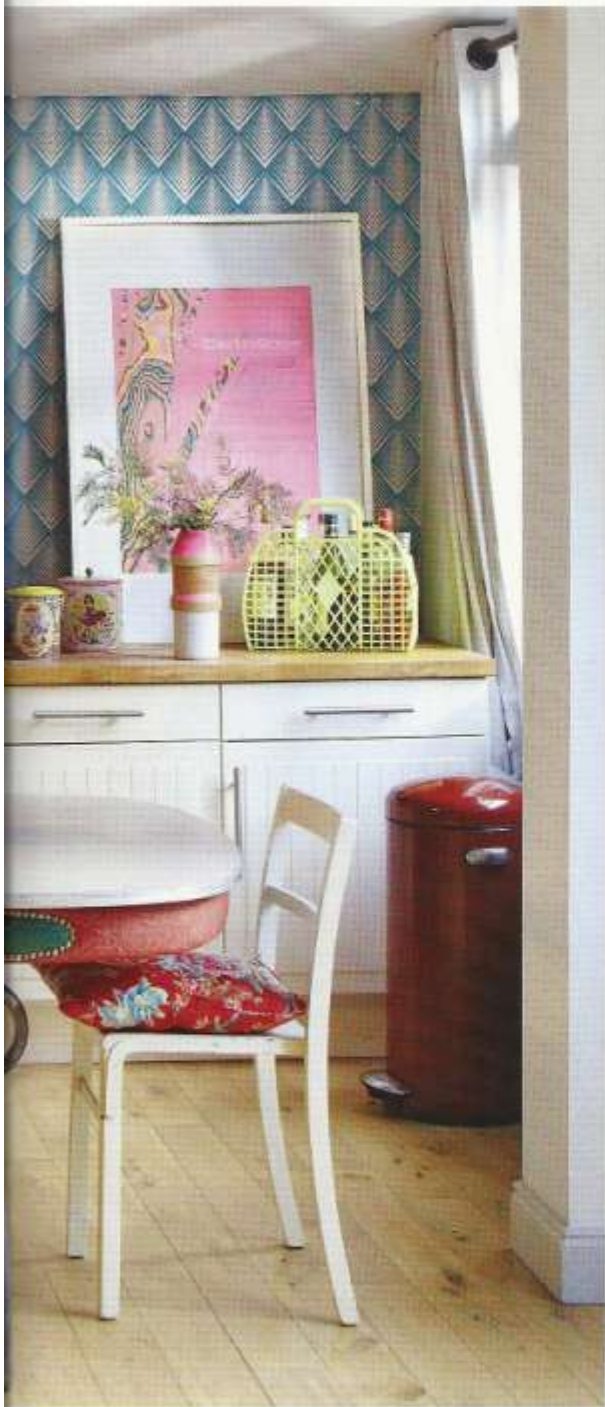
C'est dans le Sussex, à Brighton and Hove, l'une des stations balnéaires les plus célèbres d'Angleterre, que Fiona a posé ses valises avec son mari et sa fille, depuis sept ans. Après des études en graphisme à Edimbourg et un master au Royal College of Art de Londres, Fiona a quitté l'Écosse pour la Chine, direction Hong Kong, en tant qu'illustratrice. Cette aventure et ses nombreux voyages ont permis à cette amoureuse de l'Asie de se forger un style très personnel, inspiré par l'intensité des couleurs, l'imagerie des jouets anciens, les symboles religieux chinois, ou encore le graphisme des affiches de propagande communiste des années 1940 et

50. De cette expérience enrichissante dans l'empire du Milieu est née la marque **Wu & Wu**. Aujourd'hui, Fiona vit et travaille en Angleterre, développant une gamme d'accessoires et de boîtes en métal reconnaissables à leur packaging et des illustrations à la fois rétro et poétiques. « *J'aime beaucoup les boîtes et les petits objets utiles ayant chacun une fonction précise* ». D'où l'idée du « kit », tel que la boîte à emporter partout pour dessiner et écrire ses rêves, ou le set pour faire ses cupcakes... Lors de l'acquisition de leur appartement, Fiona et Andy furent séduits par ce rez-de-jardin offrant les qualités d'une maison avec de grands volumes et



Dans chaque pièce,
des papiers peints au
caractère bien trempé
imposent leur époque
et leur style : baroque
au salon et vintage
dans la cuisine.

La table et le lustre, tout deux chinés aux puces, complètent l'esprit vintage de cette pièce dans un joyeux mélange de styles. Au fond, sur le plan de travail, cafetière expresso rouge « Francis Francis », **illy**, moulin à poivre rouge, **Habitat**, boîtes métalliques à café et à cookies, **Wu & Wu**, et vase en bois et grès rose, **Adonde**.



La chambre parentale, très spacieuse et lumineuse, donne sur le jardin. Un lustre en papier Ikea de grande taille dessine des ombres au plafond.



Partout, des meubles chinois, souvenirs rapportés de séjours en Asie, finalisent un décor volontairement hétéroclite.

Dans la chambre, pour ne pas faire de jaloux, chacun a son armoire chinoise. Fiona les a peintes en blanc et décorées d'une poétique famille de poissons en papier japonais.



Source de jeux et d'histoires inventées, une multitude de petits objets peuple la chambre de Ruby et témoigne de l'univers imaginaire et créatif de la fillette. Un bel aquarium de vie !



Un poisson suspendu sous le lustre en cristal et deux ombrelles chinoises montent encore l'attachement de toute la famille pour l'Asie. Situé devant la fenêtre, un petit bureau rétro, peint en bleu très clair, a gardé ses poignées d'origine en bakélite rouge.

Le charme d'une demeure du XIX^e siècle. De nombreux travaux furent nécessaires pour remettre en état toutes les pièces, tout en gardant les éléments anciens tels que les cheminées, les moulures, les portes et les poignées en verre cristal taillé. Le blanc prédomine sur les murs, seuls le salon et la cuisine sont recouverts en partie de papier peint. Quelques couleurs ponctuent l'espace, apportant une touche de galeté et d'humour à l'ensemble. Presque tous les meubles proviennent de brocantes, ou de solderies. Chinés par Fiona, ils sont ensuite repeints dans de subtils camaïeux de vert d'eau, bleu très pâle, gris perle, selon l'inspiration de leur bienfaitrice ! Cet ensemble frais et joyeux combine savamment les styles chinois, rétro, kitsch, XIX^e siècle, et illustre parfaitement l'univers de ses occupants.



La salle de bains tranche avec le reste de la maison. Plus masculine, cette pièce, toujours aussi graphique, est entièrement carrelée de mosaïque noir et blanc.