

# Col et Bonnet

## Shetland Colours.

Col taille unique adulte

Bonnet: taille M ( 56/57 cm de tour de tête) ou L ( 58cm et plus de tour de tête).

[Kit tricot disponible sur cette page](https://lesaignillesdecamille.com/Kit-tricot-Col-et-Bonnet-Shetland-Colours-p-1132-c-96.html#fp) ( clic ou coller le lien suivant) :



<https://lesaignillesdecamille.com/Kit-tricot-Col-et-Bonnet-Shetland-Colours-p-1132-c-96.html#fp>

### Matériel:

Couleur majoritaire: 2 [écheveaux de The Croft Shetland Tweed](#) ou de [Shetland Colours Solid](#), WYS.

Couleur minoritaire: 1 [écheveau de The Croft Shetland Tweed](#) ou de [Shetland Colours Solid](#), WYS.

Aiguilles circulaires 4,5mm et 5,5mm

Un marqueur de maille, ciseaux, aiguille à laine.

### Points et abréviations:

C1: couleur majoritaire

C2: couleur minoritaire

m: maille

md: maille endroit

mv: maille envers

MD: tricoter deux mailles ensemble à l'endroit

m1: faire une augmentation intercalaire .

\*...\* : répéter le motif entre **et** autant de fois que nécessaire pour finir le tour .

Jersey endroit aux aiguilles circulaires: tricoter toutes les mailles de tous les tours à l'endroit.

Côtes 2/2 bicolores aux aiguilles circulaires: répéter le motif suivant pour aller à la fin du tour:

2md en C1, 2mv en C2. Répéter ce tour autant de fois qu'il est indiqué.

Côtes 2/2 unies aux aiguilles circulaires: répéter le motif suivant pour aller jusqu'à la fin du tour:

2md, 2mv, dans la couleur indiquée. Répéter ce tour autant de fois qu'il est demandé.

Jacquard: utiliser le diagramme en tricotant toutes les mailles à l'endroit. Quand vous n'utilisez pas une couleur, glissez le fil derrière la maille et croisez le avec le fil utilisé (pour le maintenir), toutes les 2 ou 3 mailles. Répétez le motif complet du diagramme autant que nécessaire pour arriver au bout de chaque tour.

Échantillon aiguilles 5,5mm, jersey endroit: 20 mailles/20 rangs.

*Modèle Camille Delahaie- les aiguilles de camille.com*

*tout usage commercial de ce patron et de ses réalisations est interdit sauf accord écrit préalable de l'auteur.*

### Réalisation du col:

Monter 120 mailles supplément sur les aiguilles 4,5mm en C1. Former le cercle et commencer à tricoter en côtes 2/2 bicolores pendant 6 tours . Passer sur les aiguilles 5,5mm et faire 2 tours tricotés tout à l'endroit en C1, puis commencer à tricoter en jersey endroit en suivant le diagramme du col. Après le tour 51 du diagramme, faire 2 tours tricotés tout à l'endroit en C1, reprendre les aiguilles 4,5mm et faire 6 tours en côtes 2/2 bicolores puis rabattre supplément en C1. Rentrer les fils, les couper à ras , mettre le col en forme si besoin.

### Réalisation du bonnet:

Pour la taille L, sur les aiguilles 4,5mm, monter supplément 104 mailles en C1, former le cercle et tricoter 7cm en côtes 2/2 unies. Puis faire un tour d'augmentations: répéter le motif suivant jusqu'à la fin du tour: \*4md, m1\*. A la fin du tour il y a 130 mailles. Prendre les aiguilles 5,5mm et faire un tour de jersey endroit en C1. Puis passer au diagramme.

Pour la taille M, sur les aiguilles 4,5mm , monter supplément 84 mailles en C1, former le cercle et tricoter 6 cm en côtes 2/2 unies. Puis faire un tour d'augmentations: répéter \*3md, m1, 2md, m1\* et finir le tour par 3md, m1, 1md. A la fin du tour il y a 117 mailles. Prendre les aiguilles 5,5mm et faire un tour de jersey endroit en C1, puis passer au diagramme.

### Diminutions en coloris C1 pour les deux tailles :

faire un tour \*md\*

Diminution 1 : \*11md, MD\* ( soit 120m taille L, ou 104m taille M). Puis 2 tours \*md\*.

Diminution 2 : \*10md, MD\* ( soit 110m taille L, ou 95m taille M). Puis 2 tours \*md\*.

Diminution 3 : \*9md, MD\* ( soit 100m taille L, ou 86m taille M). Puis 1 tour \*md\*.

Diminution 4 : \*8md, MD\* ( soit 90m taille L, ou 77m taille M).Puis 1 tour \*md\*.

Diminution 5 : \*7md, MD\* ( soit 80m taille L, ou 68m taille M).Puis 1 tour \*md\*.

Diminution 6 : \*6md, MD\* ( soit 70m taille L, ou 59m taille M).Puis 1 tour \*md\*.

Diminution 7 : \*5md, MD\* ( soit 60m taille L, ou 50m taille M).Puis 1 tour \*md\*.

Diminution 8 : \*4md, MD\* ( soit 50m taille L, ou 41m taille M).

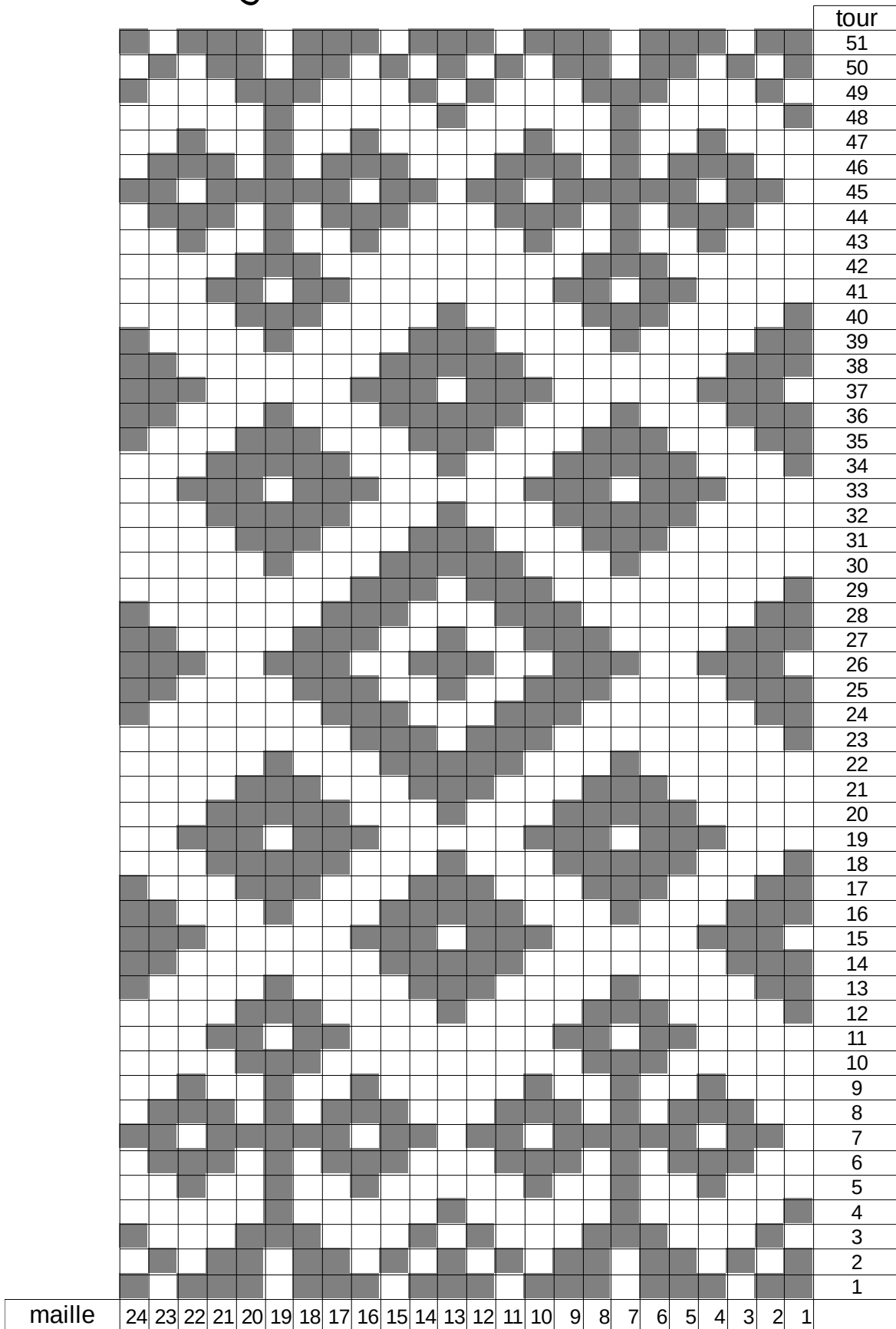
Diminution 9 : \*3md, MD\* ( soit 40m taille L, ou 32m taille M).

Diminution 10 : \*2md, MD\* ( soit 30m taille L, ou 23m taille M).

Diminution 11 : \*1md, MD\* ( soit 20m taille L, ou 14m taille M).

Couper le fil à 30 cm de longueur, avec une aiguille à laine passer ce fil deux fois dans toutes les mailles , serrer le haut du bonnet, rentrer et bloquer le fil, rentrer et couper à ras . Rentrer et couper à ras les autres fils.

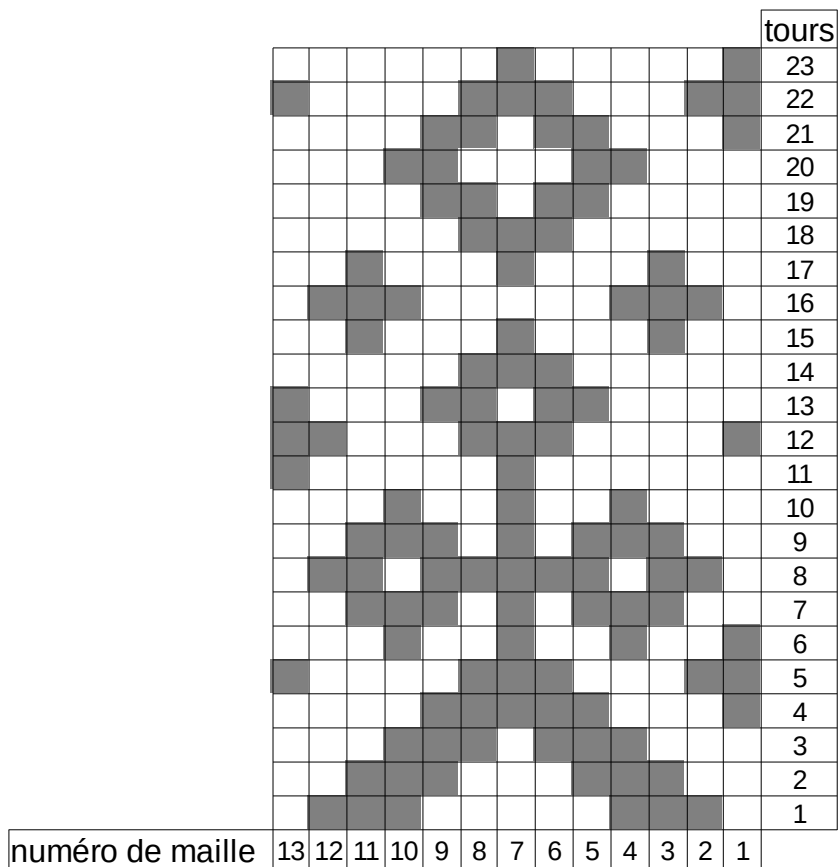
# Diagramme col Shetland Colours



□ coloris majoritaire

■ coloris minoritaire

# Diagramme bonnet Shetland Colours



☐ coloris majoritaire

■ coloris minoritaire

*Modèle Camille Delahaie- les aiguilles de camille.com*

*tout usage commercial de ce patron et de ses réalisations est interdit sauf accord écrit préalable de l'auteur.*