

Montage Meryvière 2007

Le 8 mars 2007:

Double colerette



-hameçon : B 405 # 14

-soie de montage : 14/0 jaune pâle

-corps : soie floche jaune paille

-cerclage : tinsel fin rond or

-collerette : 2 Hackles de coq gris

Catégorie : Sèche

Difficulté : 3/4 : régularité des collerettes et du corps

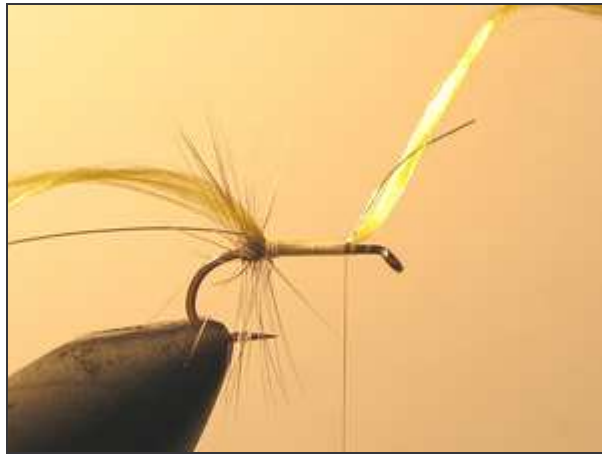
Conseils d'utilisation : une mouche type corrézienne classique à flottaison haute. En petite taille, elle fera succomber un poisson difficile lorsque d'autres modèles auront été inefficaces. A monter avec du coq corrézien pour les puristes.

Étapes de montage :

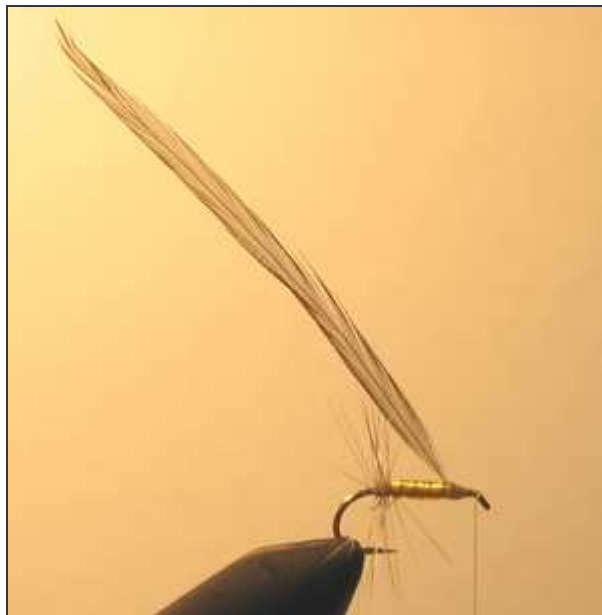
Étape 1 : fixation soie de montage + hackle arrière



Étape 2 : enroulement du hackle arrière + fixation de la soie floche + tinsel



Étape 3 : enroulement de la soie floche pour former le corps droit + cerclage + fixation du hackle avant



Etape 5 : enroulement du hackle avant



Etape 6 : tête + nœud final + vernissage (tête et corps)

