



17

Qualifiée

ROBE et CHAUSSONS

Tailles		3 mois	6 mois	12 mois	24 mois
Qualité BARISIENNE		Nombre de pelotes			
Vitrain	227.691	2	2	2	3
Dolmen	227.811	1	2	2	2
Réglisse	227.471	1	1	1	1
aig. n° 3 et 3,5					
3 boutons pression pour la robe réf. 604.671 (lot de 59)					

Entre-temps, à environ 10-12,5-13,5-16 cm (32-38-42-50 rgs) de haut. tot., cont. Vitrain.

Après les dim., cont. sur les 53-57-61-69 m. rest.

Ouverture :

A 22-25-28-32 cm (68-76-84-96 rgs) de haut. tot., tric. 25-27-29-33 m.endr., augm. 1 m., 1 m.endr., augm. 1 m., 1 m.endr., augm. 1 m., 2 m.endr. et laisser les 24-26-28-32 m. rest. en attente.

Cont. sur les 32-34-36-40 m. de droite en tric. 7 m. côtes 1/1 en commençant par 2 m. env., 25-27-29-33 m. jersey endr.

Emmanchure :

A 23-26-29-33 cm (72-80-88-100 rgs) de haut. tot., rab. à droite ts les 2 rgs :

3 mois-6 mois et 12 mois : 2 fs 2 m., 2 fs 1 m.

24 mois : 1 fs 3 m., 1 fs 2 m., 2 fs 1 m.

Cont. sur les 26-28-30-33 m. rest.

Épaule et encolure :

A 10-11-12-13 cm de haut. d'emmanchure (102-114-126-140 rgs de haut. tot.), rab. à droite ts les 2 rgs :

3 mois : 3 fs 3 m.

6 mois : 2 fs 3 m., 1 fs 4 m.

12 mois : 3 fs 4 m.

24 mois : 1 fs 4 m., 2 fs 5 m.

En même temps que la 1ère dim. d'épaule, rab. à gauche ts les 2 rgs 1 fs 14-15-15-16 m., 1 fs 3 m.

Repr. les 24-26-28-32 m. en attente à gauche, monter 8 nouvelles m. côté ouverture et tric. en sens inverse.

DEVANT :

Monter 79-85-91-99 m. Dolmen aig. n° 3. Tric. 6 rgs côtes 1/1 en répart. 6 dim. au dernier rg.

Cont. jersey endr. aig. n° 3,5 sur les 73-79-85-93 m. rest. en dim. de ch. côté comme au dos.

Entre-temps, à environ 9,5-12-13-15,5 cm (30-36-40-48 rgs) de haut. tot., 3-4-5-5 dim. ont déjà été faites de ch. côté, tric. 14-16-18-22 m. Dolmen, 11 m. Vitrain, 17 m. Dolmen, 11 m. Vitrain, 14-16-18-22 m. Dolmen.

Au rg suiv., tric. 6-8-10-14 m. Dolmen, 19 m. Vitrain, 17 m. Dolmen, 19 m. Vitrain, 6-8-10-14 m. Dolmen.

Cont. en suiv. la grille sur les 57 m. centrales et jersey endr. Vitrain sur les m. rest. de ch. côté, mais au 11ème rg :

3 mois : suivre la grille.

6 mois-12 mois et 24 mois : décaler les fausses poches de 1-2-3 m. vers l'extérieur.

Points employés

CÔTES 1/1, aig. n° 3.

JERSEY ENDR., aig. n° 3 et 3,5.

JERSEY ENV., aig. n° 3,5.

JACQUARD, aig. n° 3,5. Suivre la grille. Prendre un peloton par motif et bien croiser les fils à chaque changement de coloris. Les fausses poches et les faux boutons peuvent être rebrodé au point de mailles.

CÔTES 2/2, aig. n° 3.

POINT MOUSSE, aig. n° 3.

Réglage machine, jacquard brodé et point de broderie : voir pages conseils.

Echantillon

Un carré de 10 cm jersey endr. aig. n° 3,5 = 22 m. et 30 rgs.

Important : voir pages conseils.

Réalisation

ROBE

DOS :

Monter 79-85-91-99 m. Dolmen aig. n° 3. Tric. 6 rgs côtes 1/1 en répart. 6 dim. au dernier rg.

Cont. jersey endr. aig. n° 3,5 sur les 73-79-85-93 m. rest.

A 4 cm (14 rgs) de haut. tot., dim. de ch. côté à 3 m. du bord :

3 mois : 8 fs 1 m. ts les 6 rgs, 2 fs 1 m. ts les 4 rgs.

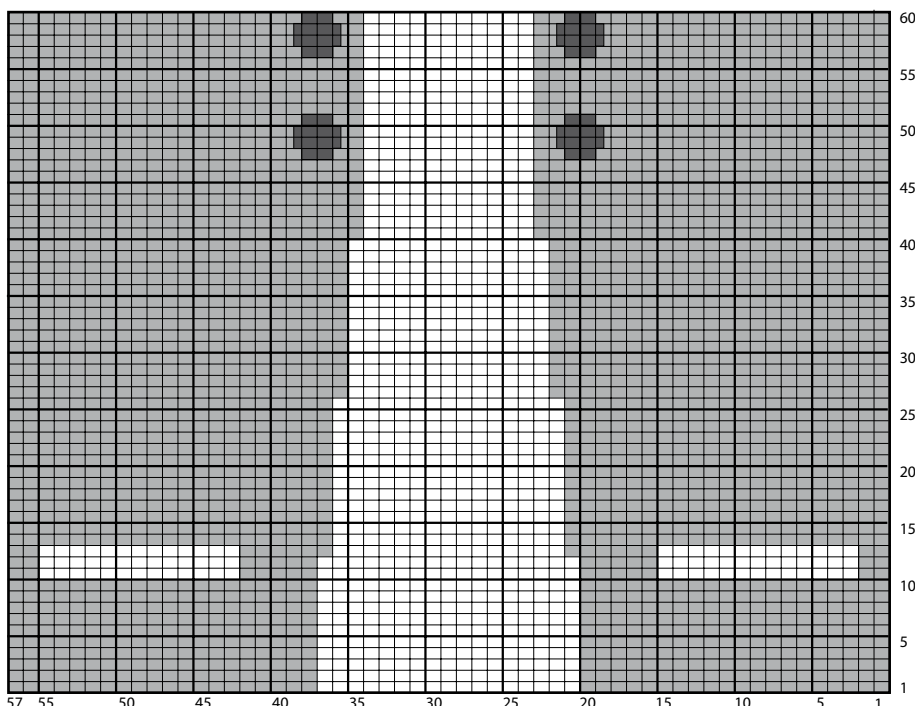
6 mois : 11 fs 1 m. ts les 6 rgs.

12 mois : 12 fs 1 m. ts les 6 rgs.

24 mois : 7 fs 1 m. ts les 8 rgs, 5 fs 1 m. ts les 6 rgs.

Pour dim. 1 m. à 3 m. du bord : tric. 3 m.endr., 2 m. ens. endr., cont. le rg et lorsqu'il reste 5 m. sur l'aig. gauche, tric. 1 S.S., 3 m. endr.

JACQUARD DEVANT



□ = 1 m. DOLMEN ■ = 1 m. VITRAIN □ ou ■ = 1 m. brodée RÉGLISSE
 ■ = 1 m. REGLISSE

Après le 60ème rg de la grille, répéter du 52ème au 60ème rg.

Emmanchures :

Rab. à la même haut. et comme au dos.

Encolure :

A 7-8-9-10 cm de haut. d'emmanchures (92-104-116-130 rgs de haut. tot.), rab. les 7-9-9-11 m. centrales, cont. ch. côté séparément en rab. côté encolure ts les 2 rgs 1 fs 3 m., 2 fs 2 m., 1 fs 1 m.

Epaules :

Rab. à la même haut. et comme au dos.

MANCHES :

Monter 39-43-49-53 m. Vitrain aig. n° 3. Tric. 6 rgs côtes 1/1.

Cont. jersey endr. aig. n° 3,5.

A 3 cm (10 rgs) de haut. tot., former l'arrondi en rab. de ch. côté ts les 2 rgs :

3 mois : 1 fs 2 m., 6 fs 1 m., 2 fs 2 m. et les 15 m. rest.

6 mois : 2 fs 2 m., 5 fs 1 m., 1 fs 2 m., 1 fs 3 m. et les 15 m. rest.

12 mois : 1 fs 3 m., 2 fs 2 m., 3 fs 1 m., 2 fs 2 m., 1 fs 3 m. et les 15 m. rest.

24 mois : 1 fs 3 m., 2 fs 2 m., 5 fs 1 m., 2 fs 2 m., 1 fs 3 m. et les 15 m. rest.

COL (2) :

Monter 43-45-47-49 m. Dolmen aig. n° 3. Tric. 3,5 cm (14 rgs) côtes 1/1, puis laisser en attente les m. env., tric. 4 rgs jersey endr. sur les m. endr. et laisser les m. en attente.

Sur l'env. du col, repr. les m. en attente, tric. 4 rgs jersey endr. et laisser les m. en attente.

FINITIONS :

Assembler les épaules.

Poser chaque col au point de mailles au bord de l'encolure en commençant au milieu devant et en term. à 0,5 cm du bord de l'ouverture dos, rab. sur l'env. la partie jersey endr. et coudre au point de mailles.

Coudre l'arrondi des manches au bord des emmanchures, puis faire les coutures des manches et des côtés de la robe.

Coudre 3 boutons pression au bord de l'ouverture dos.

CHAUSSONS 3 mois et 6 mois

Monter 26-30 m. Dolmen aig. n° 3. Tric. 4 rgs côtes 2/2.

Cont. jersey endr. aig. n° 3,5.

Dessus du chausson :

A 3,5-4 cm (10-12 rgs) de haut. tot., laisser en attente 9-11 m. de ch. côté, tric. 10-12 rgs sur les 8 m. centrales et laisser en attente.

Côté du chausson :

Avec le fil Dolmen, repr. en tric. les 9-11 m. laissées en attente à droite, relever 9-10 m. au bord droit du dessus du chausson, repr. les 8 m. laissées en attente, relever 9-10 m. au bord gauche du dessus du chausson, repr. les 9-11 m. laissées en attente à gauche.

Tric. 5-7 rgs jersey endr. Vitrain sur les 44-50 m. obtenues.

Semelle :

Laisser 18-21 m. en attente de ch. côté, cont. point mousse Vitrain sur les 8 m. centrales en tric. ens. à ch. fin de rg la dernière m. de l'aig. et la 1ère des m. en attente.

Lorsqu'il reste 4 m. en attente de ch. côté, fermer ces m. en grafting avec les 8 m. de la semelle.

Faire la couture arrière du chausson.

Bride :

Monter 22 m. Vitrain aig. n° 3. Tric. 1 rg endr. et rab. les m. en les tric. env.

Coudre la bride de ch. côté du chausson.

Faire 1 point de nœud Réglisse de chaque côté de la bride.

Tric. un second chausson semblable.

