

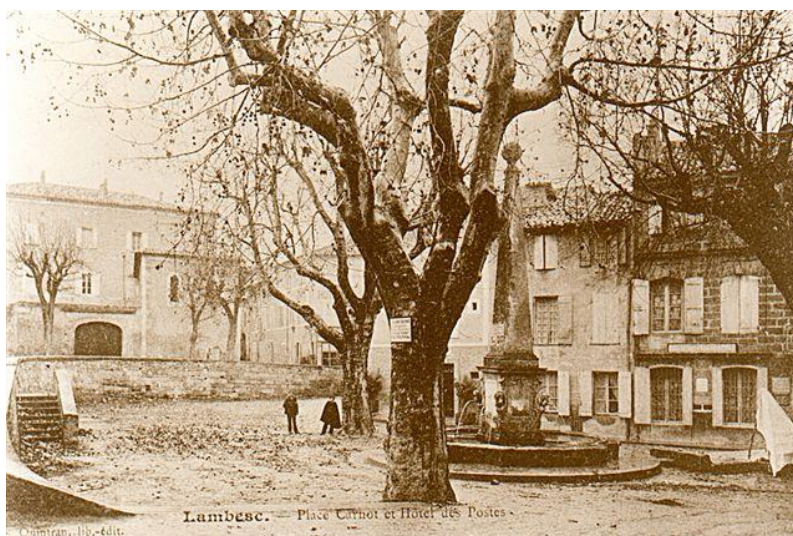
Les Amis du Vieux Lambesc

Le bulletin annuel est disponible

N°71

2016

BULLETIN DES AMIS DU VIEUX LAMBESC



Place Carnot – la Fontaine et les Ormeaux

Sommaire de ce numéro

Couverture 2 – Conseil d'Administration 2016

Page 1 – Sommaire – Adhésions – Dons au Musée

Page 2 – Ils nous ont quittés

Page 3 – Le Mot du Président

Page 4 – Activités prévues pour 2017

Page 5 – Assemblée générale 2016

Page 9 – Présentation des crèches 2015

Page 10 – Journée provençale des Moulins

Page 11 – Journée du Jacquemard

Page 12 – Expositions : les vers à soie
Les anciens commerces du village

Page 13 – Souvenirs d'enfance : élevage des vers à soie en Sud-Ardèche

Page 14 – Visites commentées du village

Page 15 – Loto familial

Page 17 – Sotie annuelle

Page 22 – Exposition : Lambesc par les routes de chemins de 1600 à 1850 – fascicule à la vente

Page 24 – La crèche – une tradition provençale

Page 28 – La Marche des rois

Page 29 – La vie quotidienne d'une jeune paysanne lambescaine en 1941

Page 39 – Souvenirs des Tournois de Sixte

Page 42 – Nos articles à la vente

Page 44 – Notre coin gourmand

Renseignements et commande

Jacques - P. 06 63 17 60 92

Marie-Blanche - P. 06 78 86 19 52