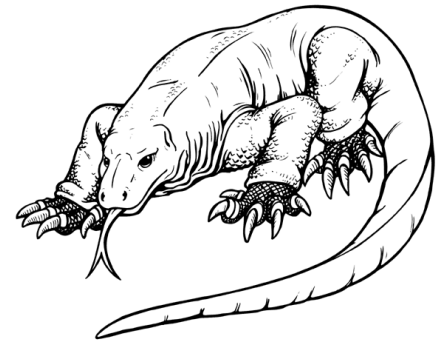
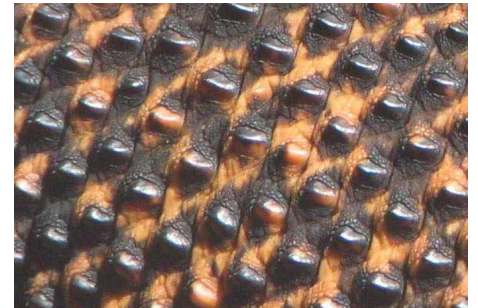


Le dragon de Komodo



Le **Varan de Komodo**, ou **Dragon de Komodo** est une espèce de varan, vivant sur plusieurs îles d'Indonésie, dont l'île de Komodo (d'où son nom), mais aussi les îles de Flores, de Rinca et de Gili Motang. C'est le plus grand lézard vivant au monde à l'heure actuelle.



Détail peau



Détail griffes

NOM : Dragon de Komodo (*varanus komodoensis*)

CLASSE : Reptiles

ORDRE : squamata

FAMILLE : varanidés

POIDS : 70 kg à + de 100 kg

TAILLE : 3 m

DUREE DE VIE : 30 à 50 ans

REGIME : carnivore

PREDATEURS : aucun (à part l'homme)

REPARTITION : Indonésie (Asie/Océanie)

HABITAT : rivages

GESTATION : 7 à 8 mois

PORTEE : environ 20 oeufs

Le Varan de Komodo est un grand lézard, pouvant atteindre 2, voire 3 mètres de long, et peser de 70 à plus de 140kg. Sa tête est carrée, massive, et il est doté d'une longue queue, qui mesure près de la moitié de la longueur du corps. Il possède également une langue bifide (Cela veut dire que la langue est fendue en deux, fourchue à son extrémité), comme celle des serpents : elle a le même rôle, et lui sert à sentir les odeurs.

Le Varan de Komodo est un prédateur carnivore. Il partage son territoire avec des sangliers et des cerfs. Il les repère à l'odeur, grâce à sa langue. Quand il sort la langue, il capture les particules odorantes présentes dans l'air, et, en rentrant la langue, les ramène à son palais, qui contient des récepteurs chimiques. Comme sa langue est fourchue, il peut savoir de quelle direction vient l'odeur, et donc l'animal.

Le Varan de Komodo n'est pas très rapide. Il surprend ses proies, mais est incapable de courir après un sanglier ou un cerf. Mais ce n'est pas très important, car sa morsure est mortelle.

La morsure du Varan de Komodo est venimeuse. Mais sa salive contient aussi un grand nombre de bactéries. Quand il mord une proie, les bactéries se déposent dans la blessure, qui s'infecte. La proie réussit à s'échapper, mais meurt quelques jours plus tard, de l'infection. Les Varans n'ont alors plus qu'à repérer sa carcasse, à l'odeur.

Les dents du Varan sont crénelées, comme une lame de scie : ces dents causent des blessures profondes qui ne peuvent pas cicatriser.

Les Varans de Komodo mangent de tout, et sont volontiers cannibales. À la naissance, les jeunes ne mesurent qu'une trentaine de centimètres. Ils seraient une proie facile pour les adultes. C'est pourquoi les jeunes Varans passent les premières années de leur existence dans les arbres, là où les adultes, trop gros et trop lourds, ne peuvent pas les attraper.

Le Varan de Komodo est un animal dangereux, tout à fait capable de tuer un homme. Dans le parc national où vivent les Varans, il est interdit de se promener seul, sans la compagnie d'un garde-chasse. Pourtant, quelques touristes commettent parfois des imprudences et se font blesser.

Le dragon de Komodo

1. Sur quel continent trouve-t-on le dragon ou varan de Komodo ?

2. A quelle classe d'animaux appartient-il ?

les mammifères

les reptiles

les amphibiens

3. Quelle est la particularité de la langue du dragon de Komodo ?

4. A quoi lui sert-elle ?

5. Quelles sont les deux façons, pour le varan, de tuer ses proies ?

6. Pourquoi les jeunes varans passent-ils leurs premières années dans les arbres ?

7. Le dragon de Komodo est-il un animal dangereux ? Explique

8. Complète avec les données trouvées dans le document:

taille : _____

régime : _____

durée de vie : _____

poids : _____

nombre d'œufs par couvée : _____

habitat : _____

Le dragon de Komodo

1. Sur quels continents trouve-t-on le dragon ou varan de Komodo ?

Asie et Océanie

2. A quelle classe d'animaux appartient-il ?

les mammifères

les reptiles

les amphibiens

3. Quelle est la particularité de la langue du dragon de Komodo ?

C'est une langue bifide, c'est à dire qu'elle est fourchue (fendue en deux).

4. A quoi lui sert-elle ?

Elle lui sert à sentir les odeurs en captant les particules odorantes présentes dans l'air et ainsi repérer ses proies.

5. Quelles sont les deux façons, pour le varan, de tuer ses proies ?

Soit en les mordant, soit en les empoisonnant avec sa langue

6. Pourquoi les jeunes varans passent-ils leurs premières années dans les arbres ?

Pour échapper aux varans adultes qui n'hésiteraient pas à les dévorer.

7. Le dragon de Komodo est-il un animal dangereux ? Explique

Oui, car il n'hésite pas à s'attaquer à l'homme.

8. Complète avec les données trouvées dans le document:

taille : 3 m

régime : carnivore

durée de vie : 30 à 50 ans

poids : 70 à + de 100 kg

nombre d'œufs par couvée : 20

habitat : rivages