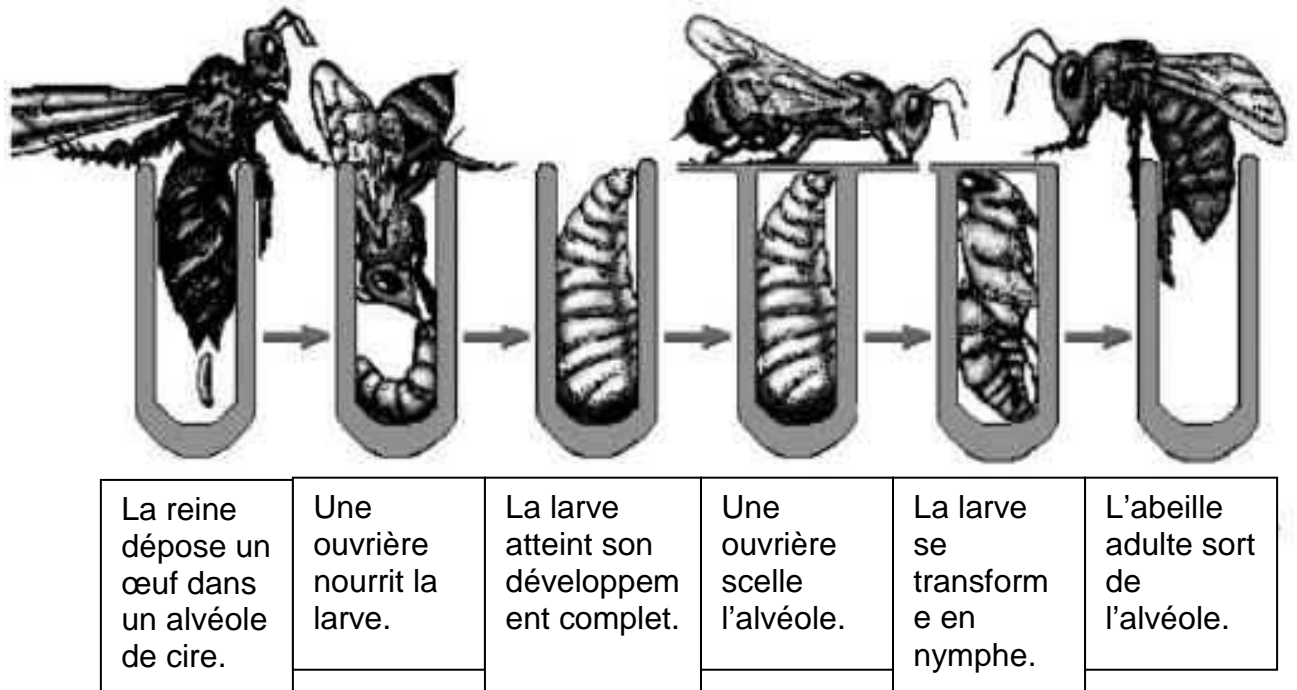


Le développement de l'abeille



Dès le premier jour l'abeille est préposée au **ménage**. Elle entretient l'intérieur de la ruche.

Du 2^{ème} au 11^{ème} jour, elle est **nourrice** et donne à manger aux jeunes larves

Du 12^{ème} au 13^{ème} jour, elle est **magasinière et ventileuse**. Elle stocke le pollen et le nectar et ventile la ruche en agitant les ailes.

Du 14^{ème} au 17^{ème} jour, elle est **bâtisseuse**. Elle utilise ses glandes cirières pour construire les rayons.

Du 18^{ème} au 21^{ème} jour, elle est **gardienne**, elle communique grâce à ses antennes avec les abeilles qui entrent dans la ruche. Celles qui ne font pas partie de la colonie sont repoussées. Les voleuses de miel sont chassées à coup de dard.

A partir du 22^{ème} jour, elle est **butineuse**. Elle part récolter le pollen et le nectar des fleurs