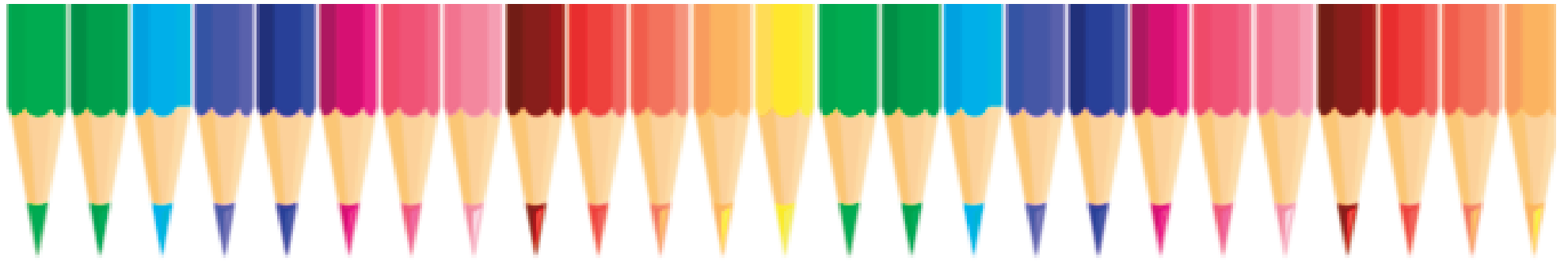
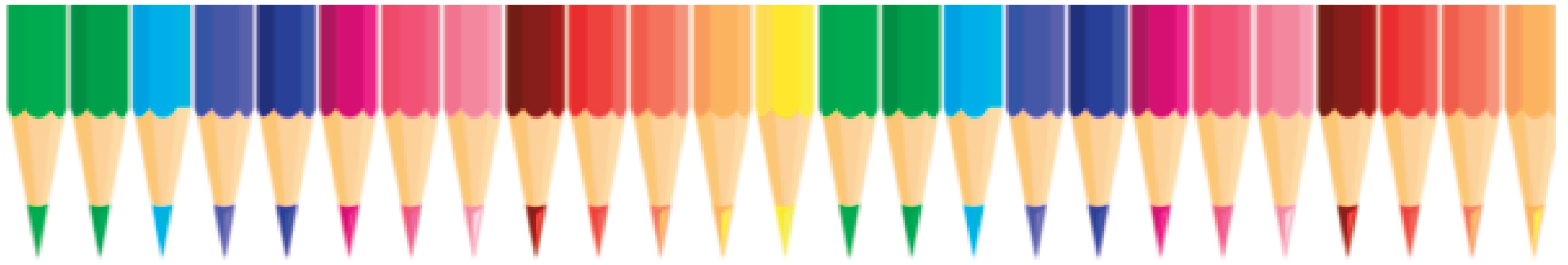
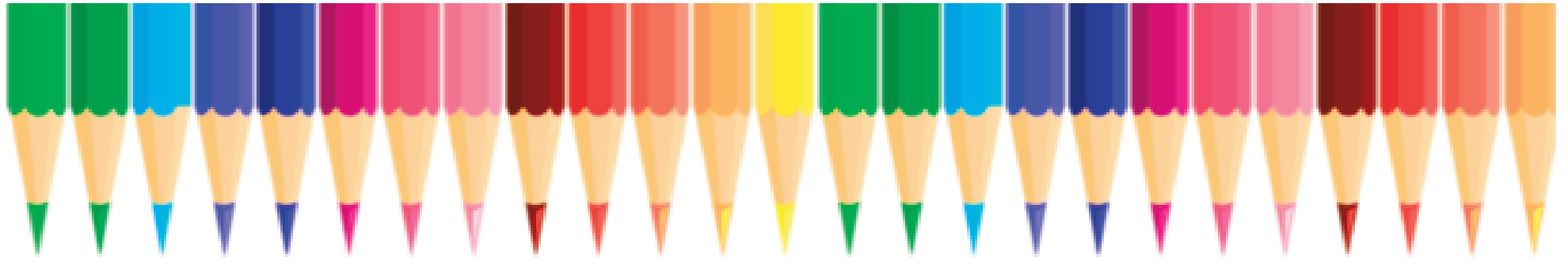
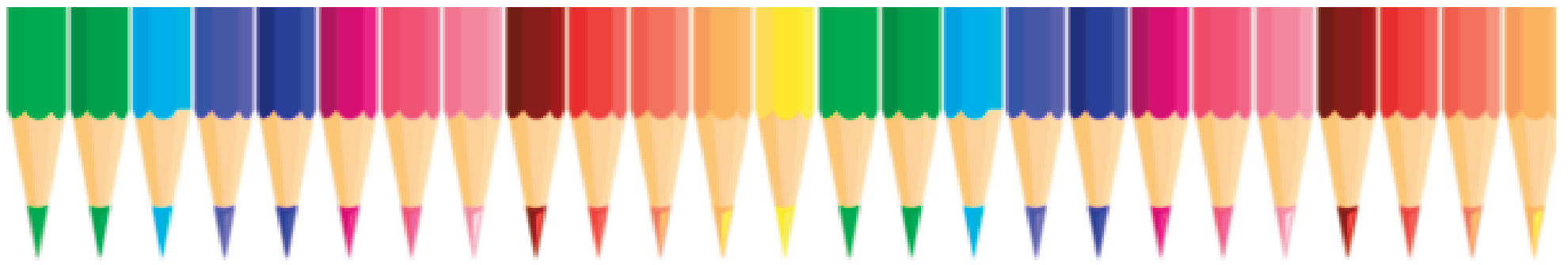




EMPLOI DU TEMPS PS-MS (1ère période)

08h10 - 08h40	Accueil dans la classe Rangement
08h40 - 09h00	Regroupement : "bonjour" - présents/absents - date PS : Passage aux toilettes en 1/2 groupe
09h00 - 09h20	PS : Activités physiques MS : Allemand
09h20 - 09h40	PS : Découvrir le monde : activités de manipulation MS : Activités physiques
09h40 - 10h00	PS : Les productions plastiques et visuelles - motricité fine MS : Graphisme - motricité fine
10h00 - 10h15	Regroupement littéraire
10h15 - 10h45	Habillage - récréation
10h45 - 11h00	Regroupement musical
11h00 - 11h20	PS : Jeux mathématiques - langage en petits groupes MS : Les formes et les grandeurs



11h20 - 11h30	Regroupement : bilan matinée - bon appétit - appel bus
11h30 - 11h40	Habillage - sortie
13h25 - 13h35	Accueil dans la cour - PS : préparation à la sieste
13h35 - 13h55	Regroupement : sonorités - compréhension - lexique
13h55 - 14h15	Découvrir le monde
14h15 - 14h45	Les productions plastiques et visuelles
14h45 - 15h15	Récréation
15h15 - 15h30	Rituels mathématiques
15h30 - 15h45	Mathématiques et jeux à règles
15h45 - 15h55	Regroupement : bilan - mise en perspective - lecture offerte
15h55 - 16h05	Habillage - sortie

16h05 - 17h05 APC // CP-CE1
mardi et jeudi (dates sur le calendrier)



