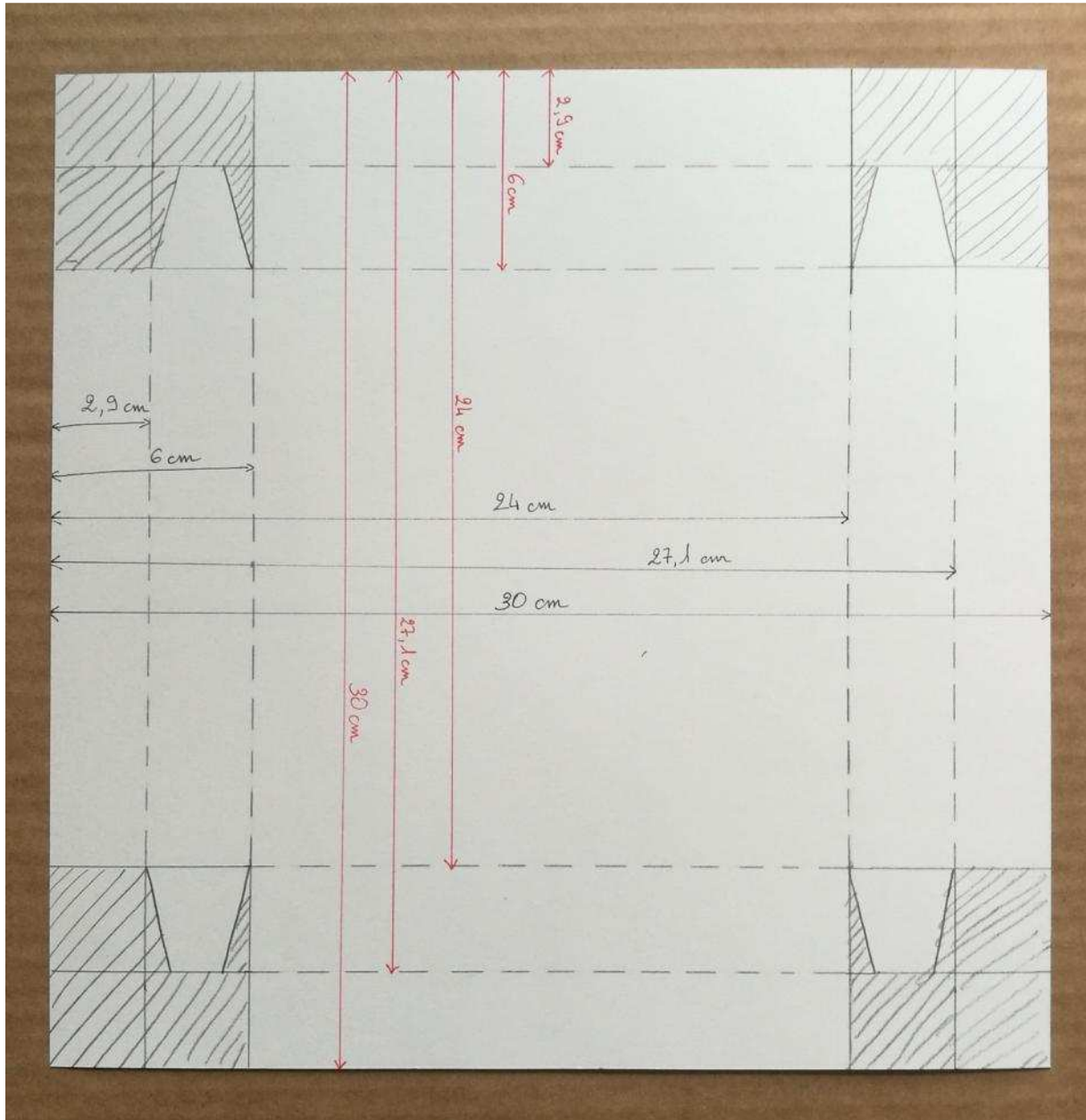


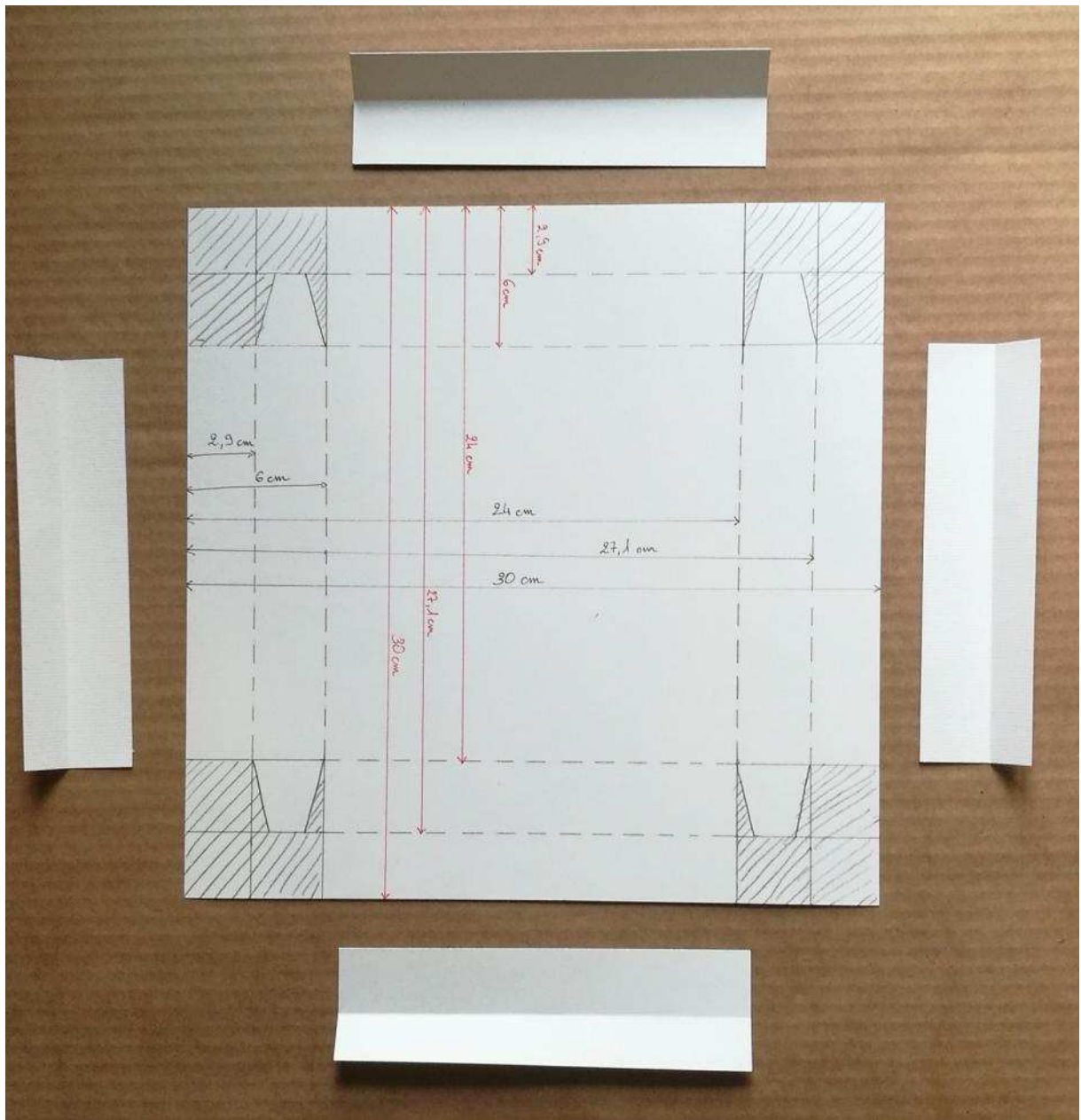
Tuto Boîte par Sylvie85 Pour Variations créatives (1^{ère} partie)

3 Bazzill sont nécessaires pour réaliser la boîte.

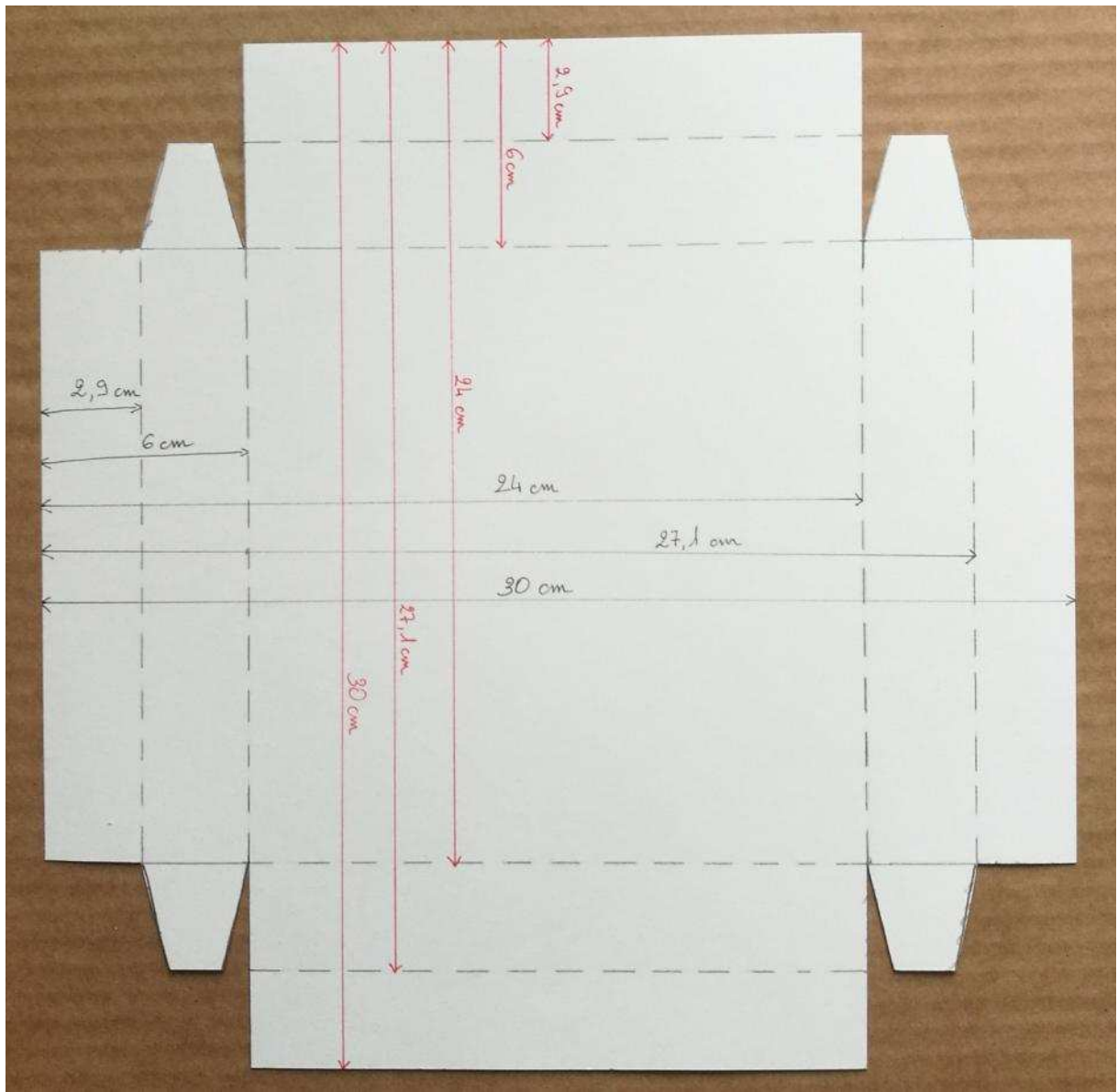
Couper le 1^{er} Bazzill en suivant le schéma ci-dessous.



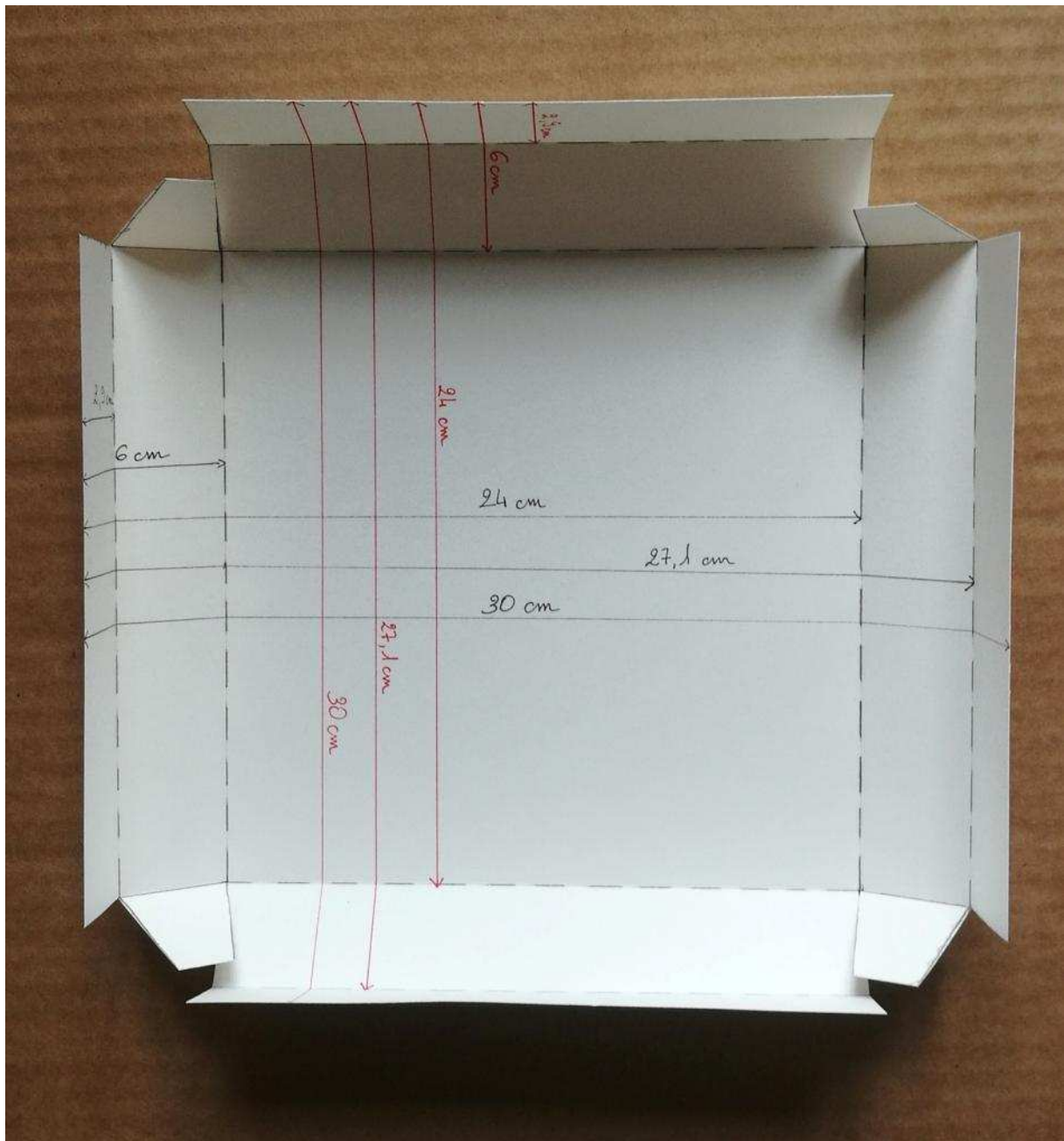
Dans le 3^{ème} Bazzill couper 4 bandes de papier de 5 x 17,8 cm. Faire un pli dans chaque bande à 2,9 cm (voir ci-dessous).



Couper les parties hachurées.

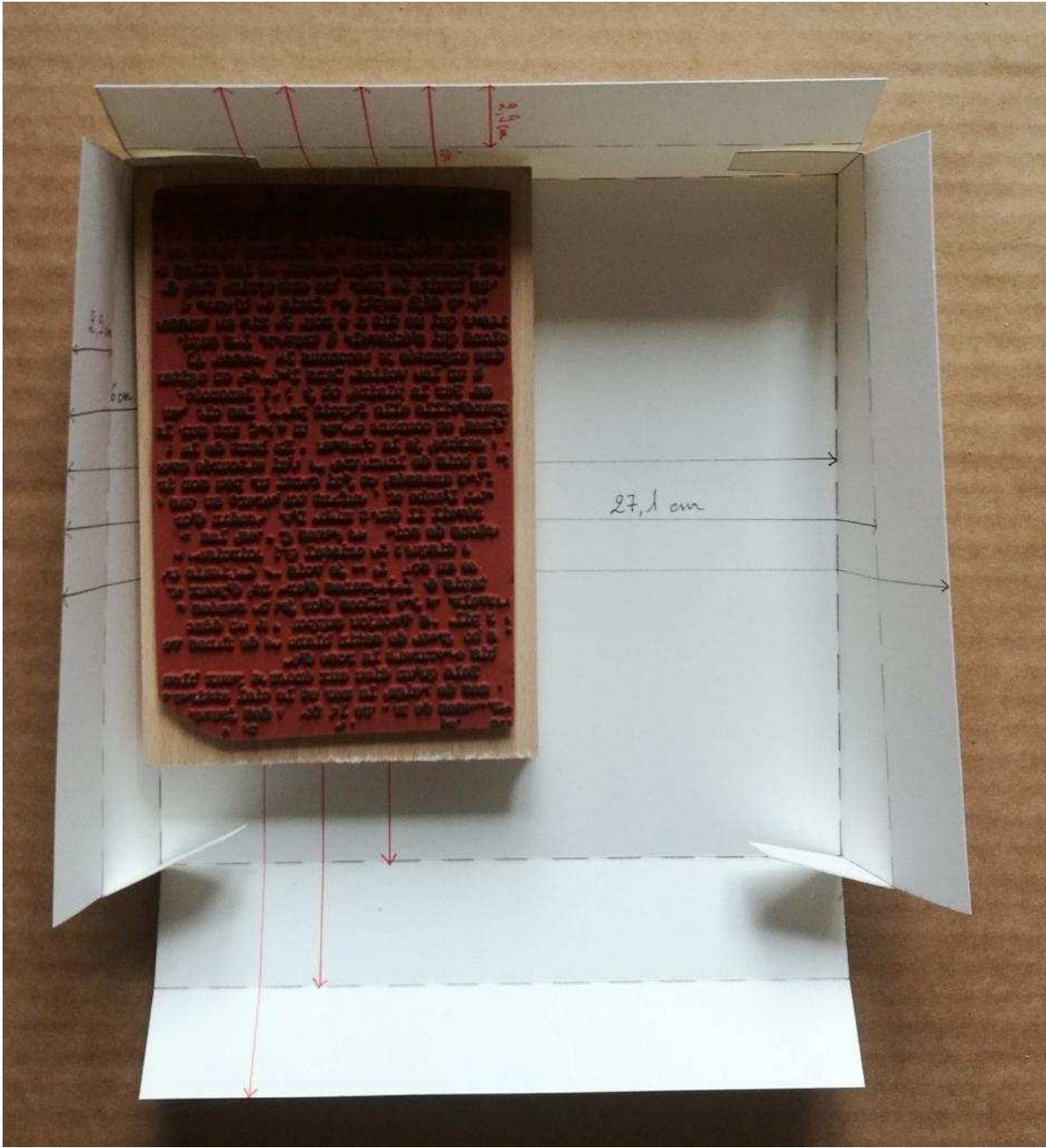


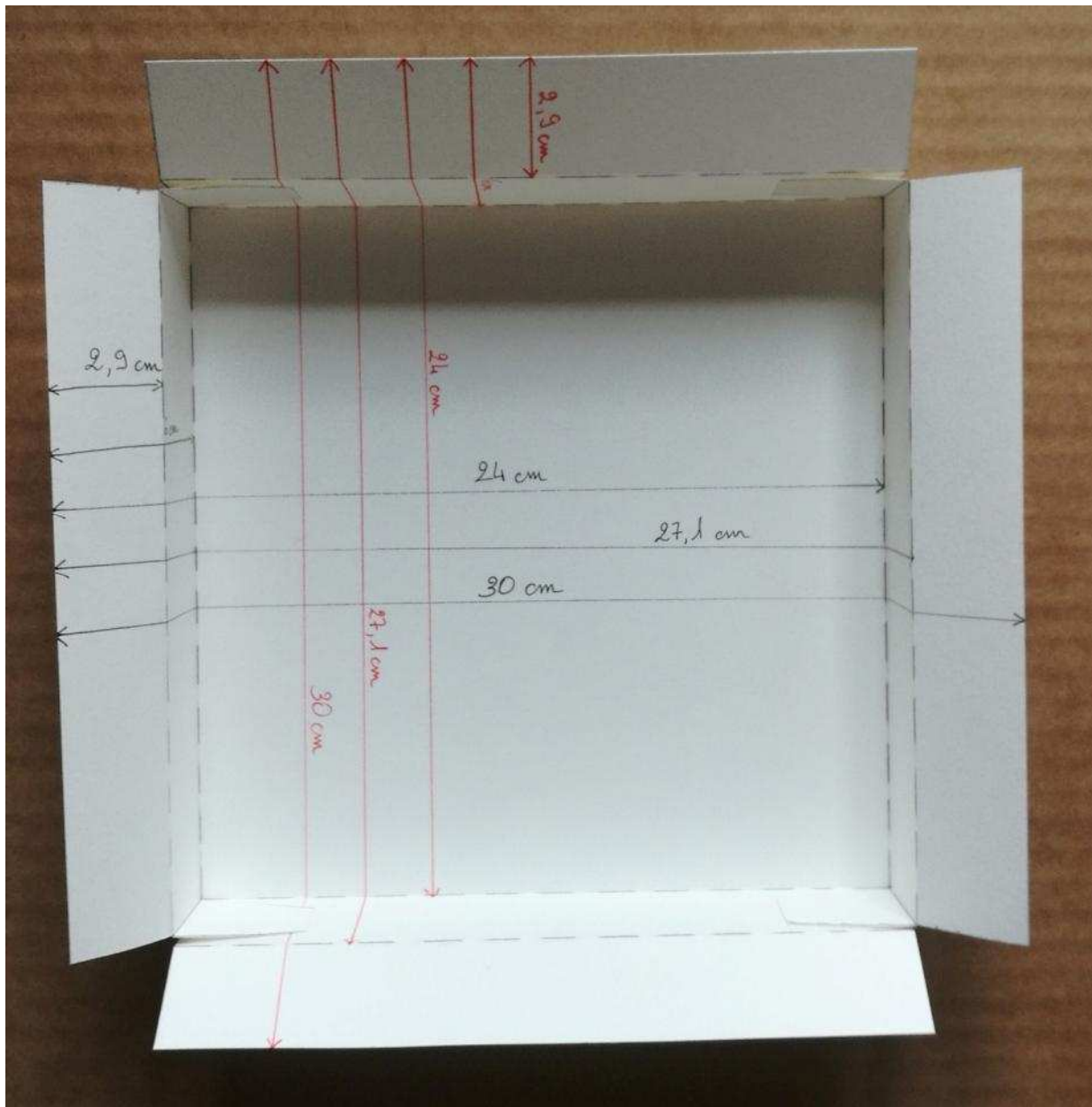
Marquer les plis.



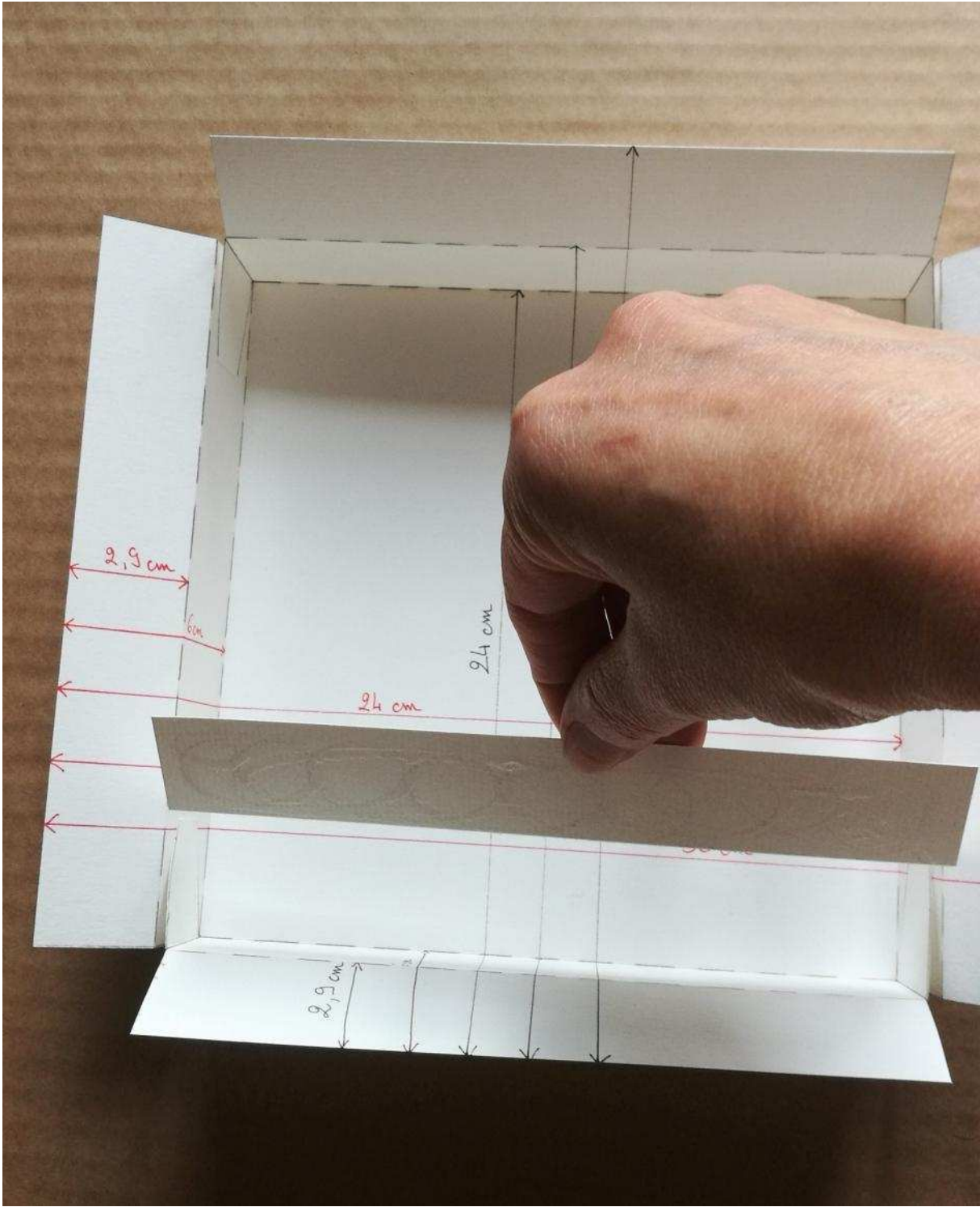
Coller les 4 languettes.

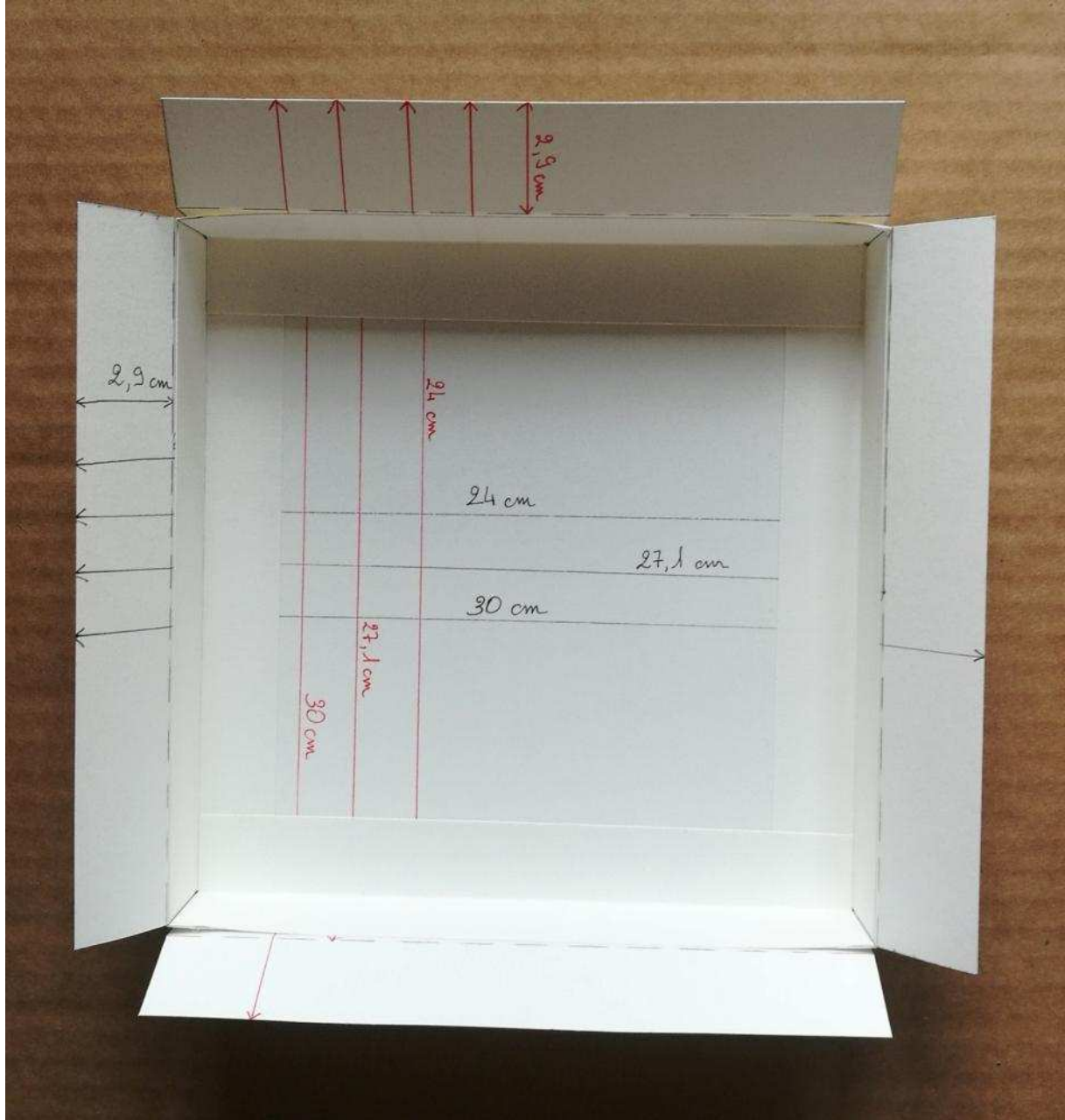
Astuce : J'utilise un tampon bois pour faire un angle bien droit (voir schéma ci-dessous).



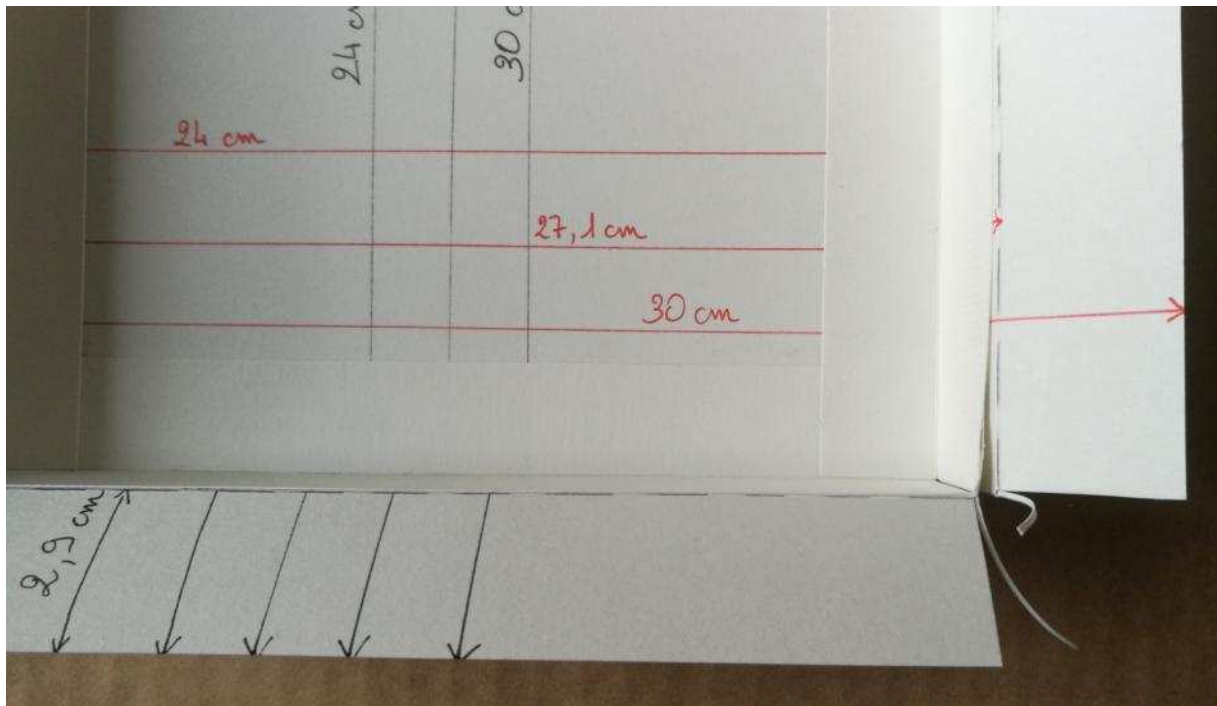


Coller les 4 bandes de papier de 5 x 17,8 cm dans les angles intérieurs de la boîte (voir schéma ci-dessous).

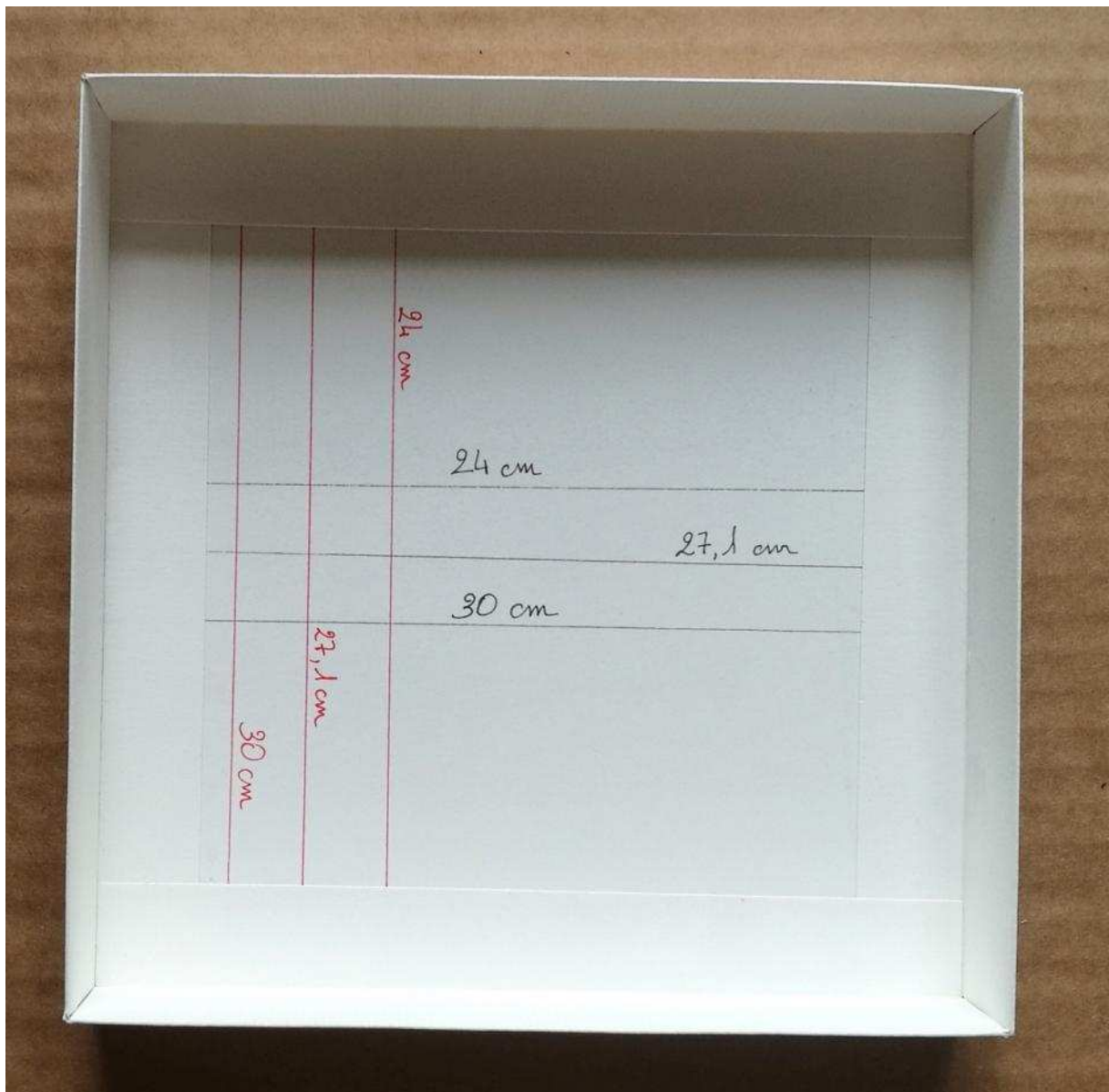




Couper 1 mm dans les angles (voir schéma ci-dessous).



Coller les derniers rabats.



Le fond de la boîte est terminé. Voir le 2^{ème} fichier pour la couverture.