

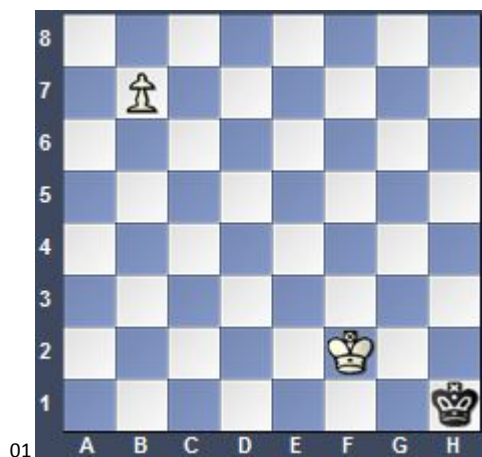


ATELIER MAT EN DEUX !

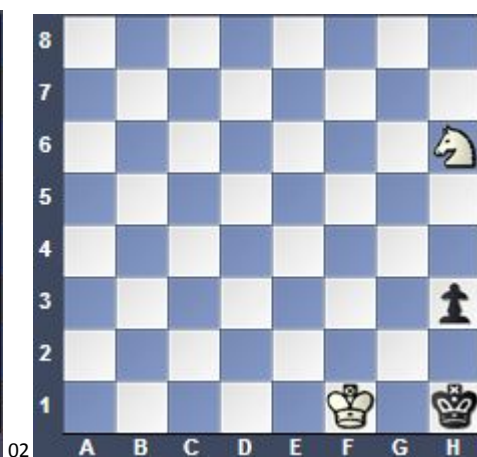
PLANCHE 1



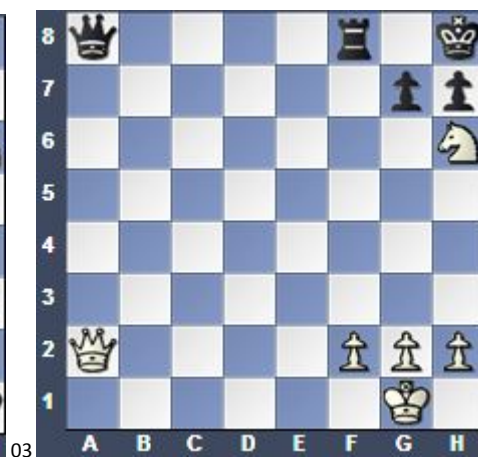
Les Blancs jouent et font mat en deux coups dans tous les diagrammes. Les Pions blancs montent vers la huitième rangée, Les noirs descendent vers la première. Prenez votre temps !



01 1.b8=T ! Rh2 2.Th8 mat



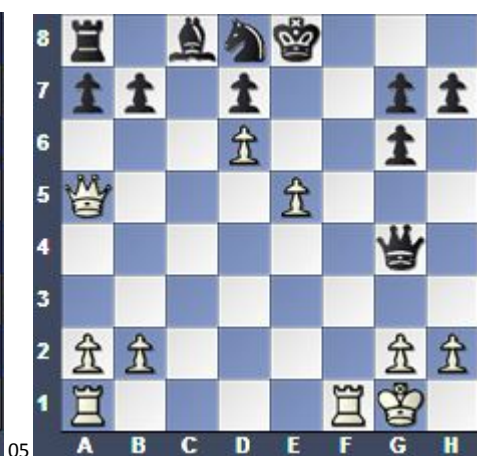
02 1.Cg4 ! h2 2.Cf2 mat



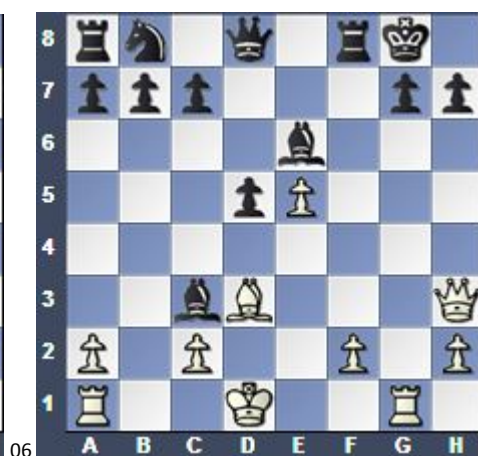
03 1.Dg8+ ! Txg8 2.Cf7 mat



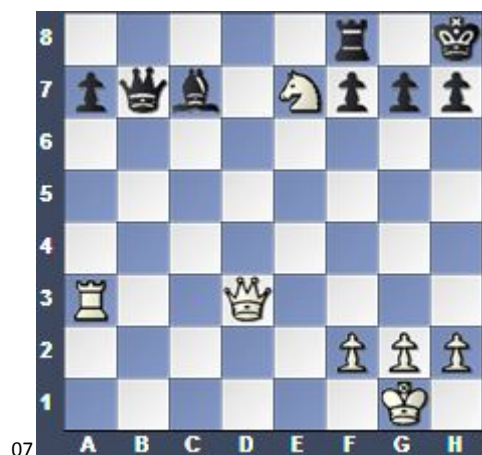
04 1.De8+ ! Cxe8 2.Tf8 mat



05 1.Dxd8+ ! Rxd8 2.Tf8 mat



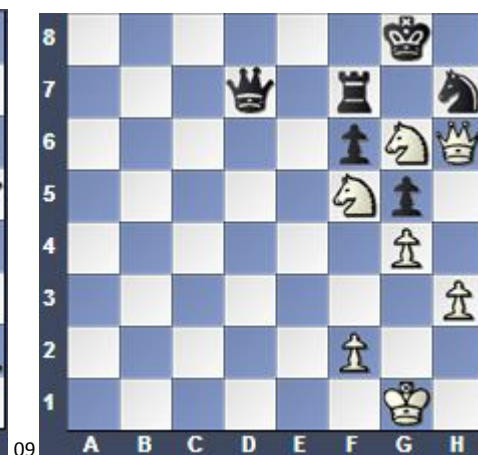
06 1.Txg7+ ! Rxg7 2.Dxh7 mat



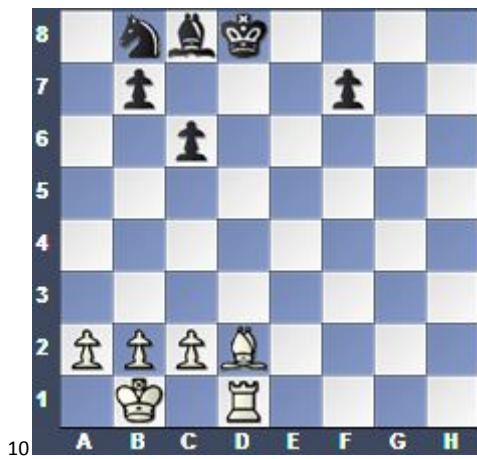
07 1.Dxh7+ ! Rxh7 2.Th3 mat



08 1.Dxc6+ ! bxc6 2.Fa6 mat

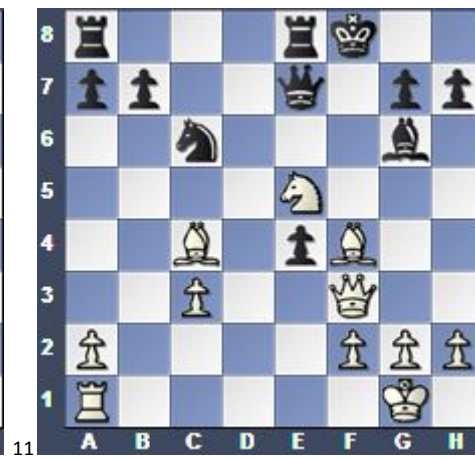


09 1.Dg7+ ! Txg7 2.Ch6 mat



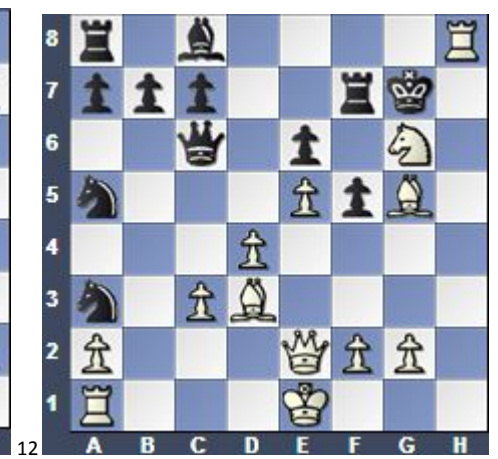
10

1.Fg5+ ! Re8 (Rc7) 2.Td8 (Fd8) mat



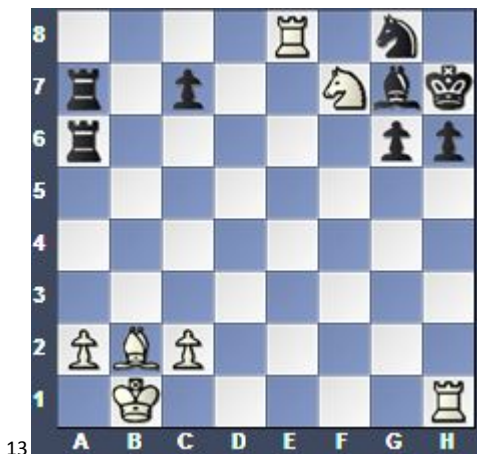
11

1.Cd7+ ! Dxd7 2.Fd6 mat



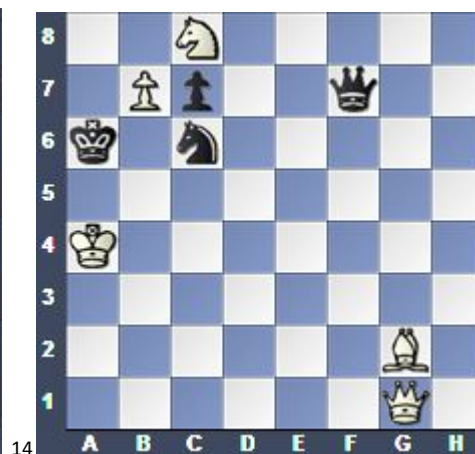
12

1.Fh6+ ! Rxd6 2.Dg4 mat



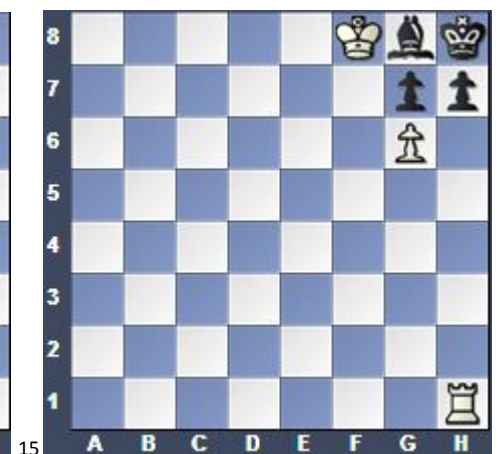
13

1.Cg5+ ! Rh8 2.Txh6 mat



14

1.Da7+ ! Cxa7 2.b8=C mat



15

1.Th6 ! gxh6 2.g7 mat

Notions abordées :

01 : le pat, la valeur relative du matériel (1.a8=D ? pat, partie nulle !), la sous-promotion .

02 : le blocage d'une case, le mat semi-étouffé, finale élémentaire .

03 : le sacrifice de déviation, le blocage d'une case, le mat à l'étouffé .

04 : le sacrifice d'attraction, l'ouverture de ligne, le mat de l'opéra .

05 : le sacrifice d'attraction, le mat du couloir .

06 : le sacrifice de démolition, le mat du guéridon .

07 : le sacrifice de démolition, le mat d'Anastasia .

08 : le sacrifice de démolition, le mat de Boden .

09 : le sacrifice d'évacuation, le blocage d'une case, le mat semi-étouffé .

10 : la batterie, l'échec double, le mat de Réti .

11 : le sacrifice d'attraction, l'ouverture de ligne, la batterie, l'échec double .

12 : le sacrifice passif d'attraction, le clouage (auto-clouage royal) .

13 : le clouage (double auto-clouage royal) .

14 : le sacrifice de déviation, l'ouverture de ligne, la sous-promotion .

15 : le zugzwang (position où l'obligation de jouer est fatale pour une couleur) .