

# CARTE SURPRISE OUVERTURE POP UP

## FOURNITURES et MATÉRIEL

3 A4 de papier cartonné Murmure Blanc  
Papiers design coordonnés  
A4 de papiers cartonnés coordonnés aux papiers design  
60 cm de ruban  
1 cartonnette fine ( type boîte de céréales)  
Colle ou double-face, Stampin dimensionnals  
Coupe papier, ciseaux  
Plioir



Couper une cartonnette de **11 cm x 22,5 cm** .

Prendre la cartonnette en format paysage et marquer les plis à **11 cm** puis **11,5 cm**.

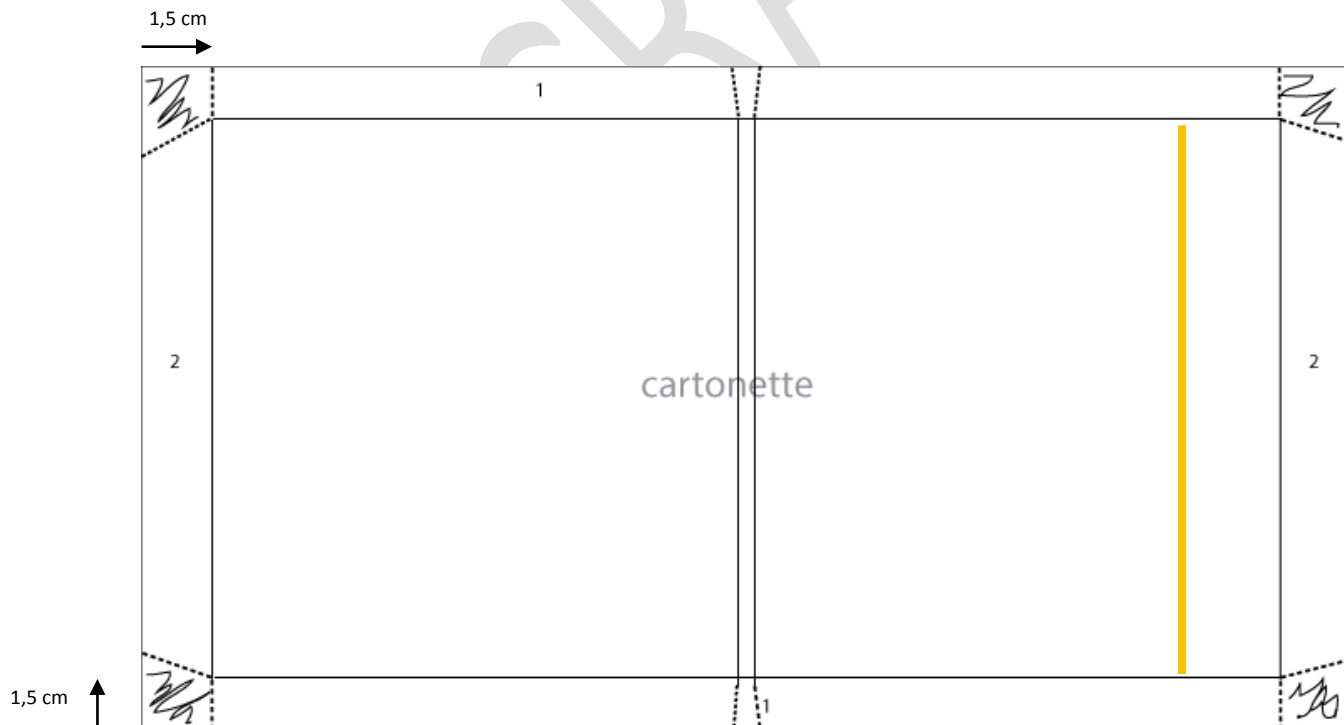
Pour couvrir la cartonnette, dans un A4 Murmure Blanc, en format portrait, couper à **14 cm**

Tournez votre papier de 90 degrés et coupez à 25,5 cm . Vous obtenez un rectangle de 14 cm x 25,5 cm

Prendre le rectangle de papier cartonné en format paysage. Avec un crayon de bois tracer un trait sur toute la hauteur à 1,5 cm du côté gauche et un trait sur toute la longueur à 1,5 cm du bas du papier.

Mettez du double face sur la cartonnette et la collez sur le rectangle en la positionnant aligné sur les traits tracés

Couper selon les pointillés et retirer les angles.



Mettez du double face sur les languettes restantes ensuite rabattre les languettes 1 puis les 2 sur la cartonnette.

Avec du double face, collez le ruban sur la cartonnette. —

Dans un A4 Murmure blanc coupez un rectangle de **10,5 cm x 22 cm**.

Coller sur la structure pour maintenir le ruban et cacher le reste de la cartonnette.  
La structure est prête

Dans le dernier A4 Murmure Blanc couper un carré de **20 cm de côté**

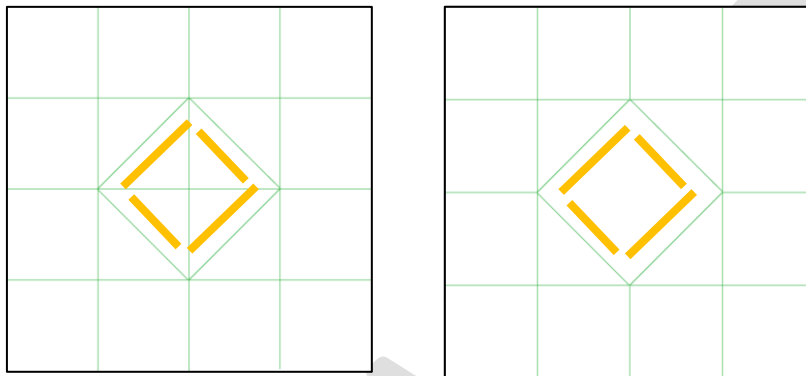
Marquer les plis tous les 5 cm, comme tracés sur l'un ou l'autre de ces schémas.

*Le premier est le plus rapide mais il nécessite de recouvrir le carré au centre pour ne pas voir les marques.*

Plier selon les marques que vous avez tracés.

Mettre du double face sur l'arrière de la carte. ———

Coller sur la structure, il sera alors plus facile pour fermer la carte.



Pour fermer la carte, tenir le papier par les angles opposés et entraîner le papier dans un mouvement de rotation d'un quart de tour.

Voir la vidéo sur ma page fb **M'scrapper** ou mon blog **m'scrapper.canalblog.com**.

Pour la déco c'est selon vos envies, carrés de papiers unis ou design, embellissements.



Magali GOUJON - Démonstratrice Stampin 'up!

5002735

06 81 38 17 44

[www.msccraper.canalblog.com](http://www.msccraper.canalblog.com)