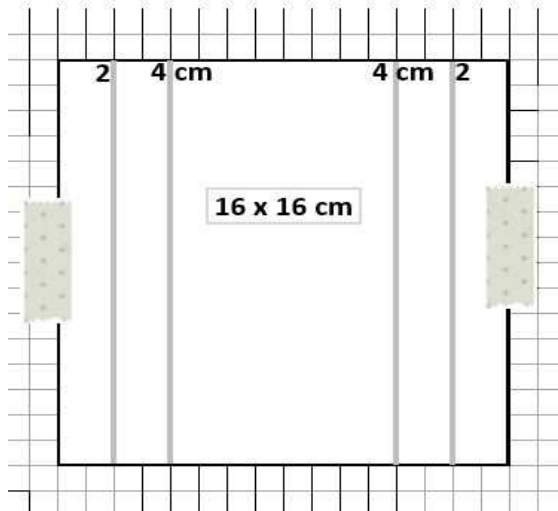


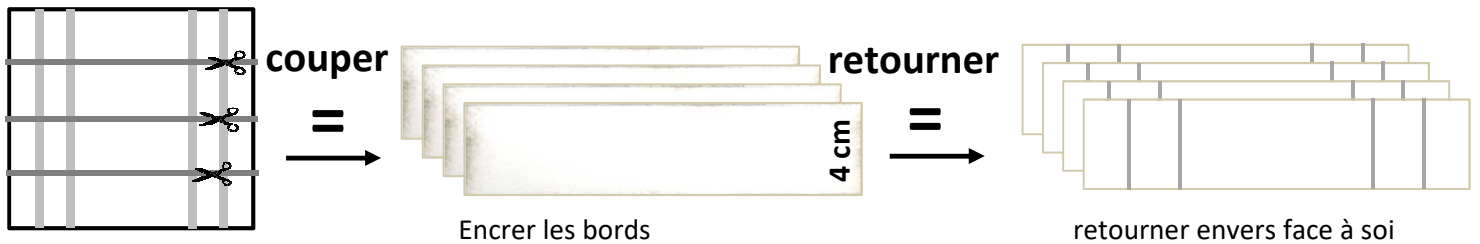
Tuto tableau d'automne

Yvette Lange - www.dames2scrap.fr - y.lange@wanadoo.fr

- 1 carré de 16 cm
- 2 rectangles de 21 x 2 cm
- 4 rectangles de 16 x 4 cm
- environ 50 cm de ruban



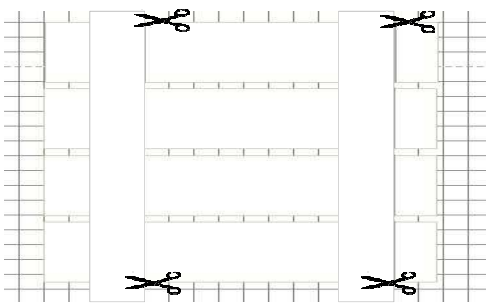
Poser le carré 16 x 16 sur un papier cadrillé le long des lignes
 Fixer avec du masking tape
 Tracer des traits au crayon à 2 et 4 cm de chaque côté extérieur (shéma)



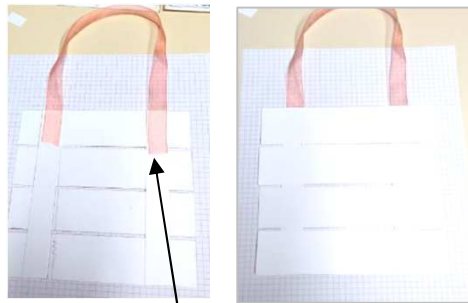
Couper par bandes de 4 cm

Encren les bords

retourner envers face à soi



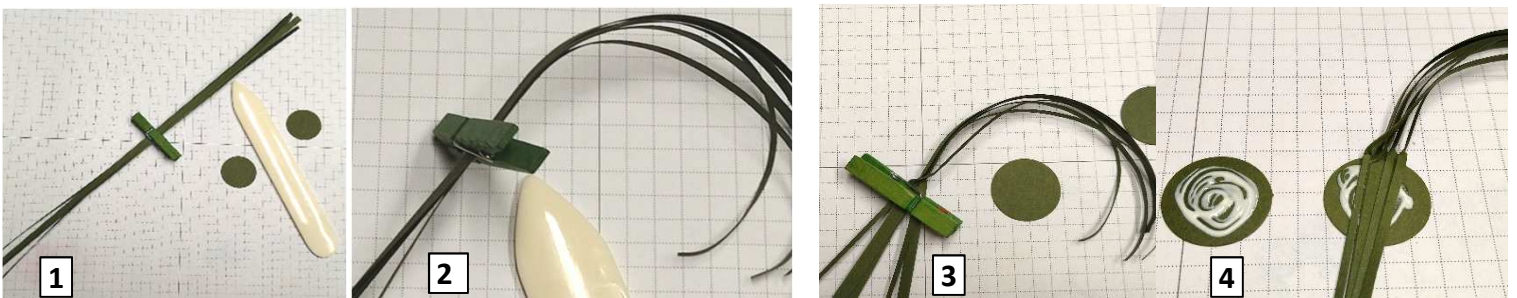
Replacer les bandes sur le papier quadrillé
 coller les bandes plus fines à la verticale
 puis couper les morceaux qui dépassent



précoller le ruban, puis coller
 les rectangles 16 x 4 pile sur les
 rectangles du dessous



retourner le travail
 il ne reste plus qu'à
 faire la décoration



- pour les courbes en papier, sur la hauteur de feuille A4 couper de fines bandes largeur 2 à 5 mm il en faudra 5-6
 - pincer ensemble ou fixer avec une pince à linge à mi-hauteur, faire une boucle avec le plioir, tourner 1/4 de tour avec la pince à linge pour la retrouver à plat sur la table
 - couper 2 ronds d'env 2,5 cm de diamètre, encoller les 2 ronds
 - et coller les courbes en sandwich
- Il ne reste plus qu'à faire les fleurs