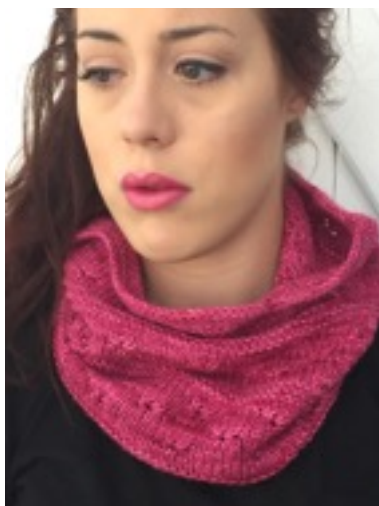


Aglaé

Catherine ARIS



Col tricoté en rond , alternant point mousse et point fantaisie

Fournitures

- 1 écheveau de laine DK (200 m env)
- Aiguilles circulaires n° 4

Mesures finales:

Hauteur: 30 cm

Circonférence : 64 cm

Réalisation :

Monter 110 m sur aiguille circulaire n° 4.

Joindre pour tricoter en rond en prenant soin de ne pas tordre les mailles. Placer un marqueur en début de rang.

* Bande de début au point mousse

Rg1: tricoter à l'endroit

Rg 2: tricoter à l'envers

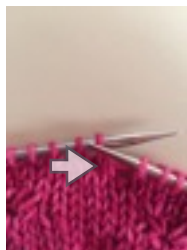
Répéter ces 2 rangs 4 fois en tout , on obtient 4 barres de point mousse.

* Bande de point fantaisie: rg 1 à 18

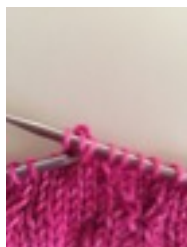
Rg 1- 3 : à l'endroit

Rg 4 : * 6 m endroit , 2 m ens, GGT * . Répéter de * à *

Rg 5 : * 6m endroit,
-piquer sous le fil situé entre les deux précédentes diminutions

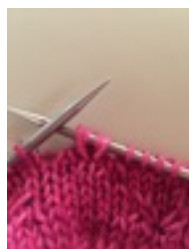


- glisser le fil sur l'aiguille et le ressortir pour former une maille,
- tricoter les 2 mailles suivantes
- puis repiquer au même endroit que précédemment pour former une maille (il est plus facile de piquer cette fois ci avec l'aiguille gauche pour aller chercher le fil et le ressortir) et glisser la maille obtenue sur l'aiguille droite *



Répéter de * à *

On obtient le motif **fleur à 4 pétales** :



Rg 6-8 : à l'endroit

Rg 9 : * 1 m endroit, 2 m en, GGT *. Répéter de * à *

Rg 10 : 1 m endroit, *motif fleur 4 pétales , 6 m endroit * , répéter de * à * jusqu'à 7 m de la fin du rg, motif fleur , 5 m endroit

Rg 11-13 : à l'endroit

Rg 14: rg 4

Rg 15: rg 5

Rg 16-18 : à l'endroit

***Bande de séparation au point mousse** (3 barres de point mousse)

Rg 19 / 21 / 23 : à l'envers

Rg 20/22 : à l'endroit

***Recommencer**

- ⇒ une bande de point fantaisie
- ⇒ une bande de séparation au point mousse
- ⇒ une bande de point fantaisie
- ⇒ une bande de **fin** au point mousse de **4 barres**

Rabattre sur un rg endroit après avoir obtenu 4 barres de point mousse.