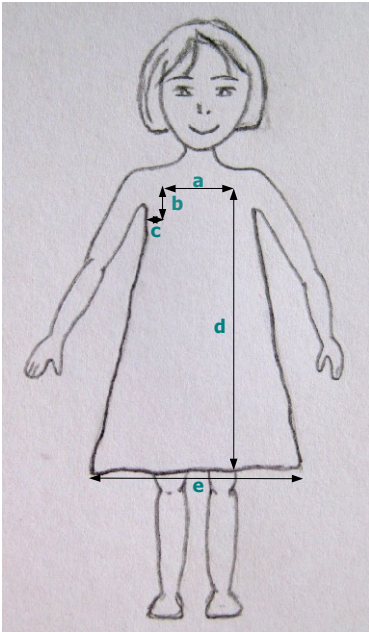


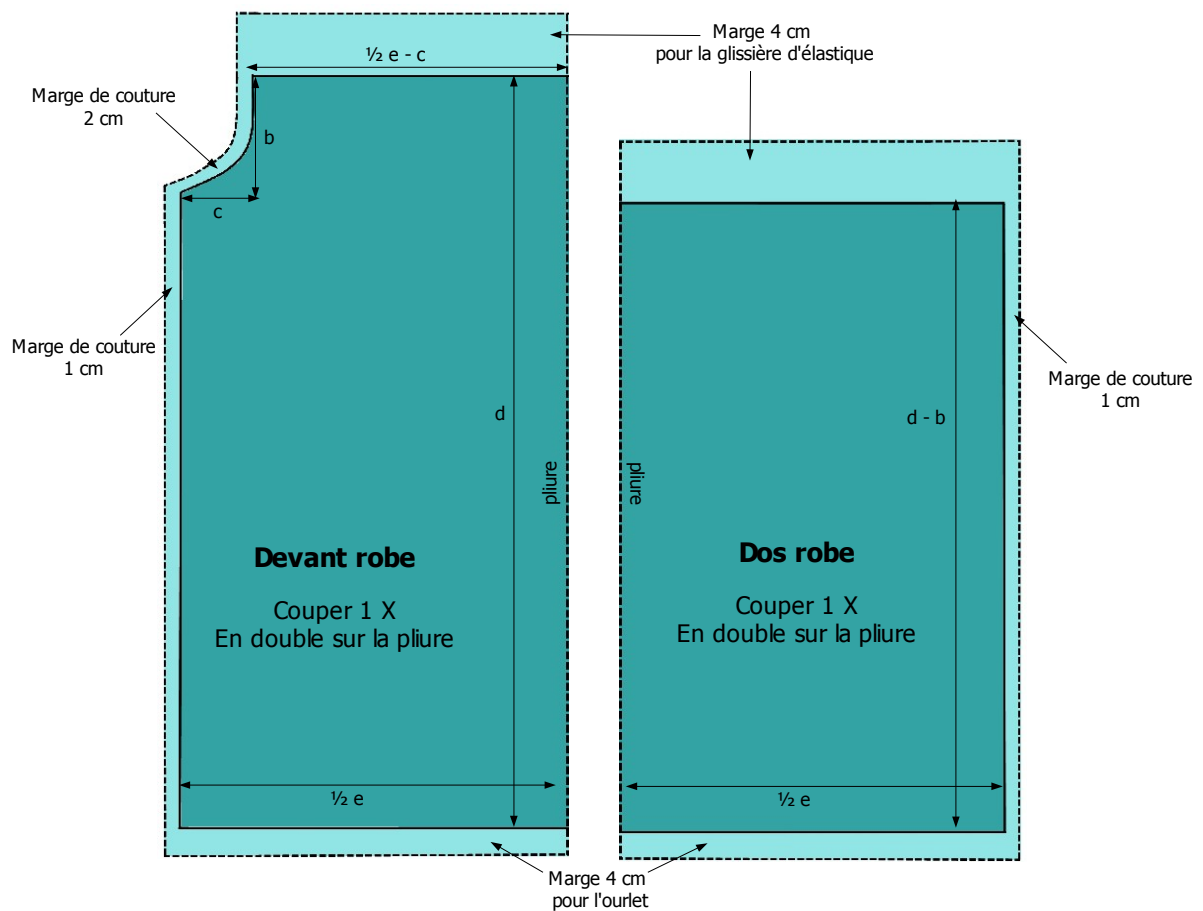
Tuto robe de plage

Prendre les mesures suivantes



pour vous donner un repère, sur mon modèle $e = a + 25$ cm

Traçage du patron



Vous pouvez faire une robe avec la partie basse dans un tissu différent.
Il suffit de couper le tiers inférieur du patron dans le second tissu et de l'assembler endroit contre endroit avec les 2 tiers supérieurs. (dans ce cas, ne pas oublier de compter 1 cm de couture de part et d'autre, pour l'assemblage des deux tissus)

Bretelles

- bretelles devant = deux rectangles de 55 cm de long
- bretelles dos = deux rectangles de 30 cm

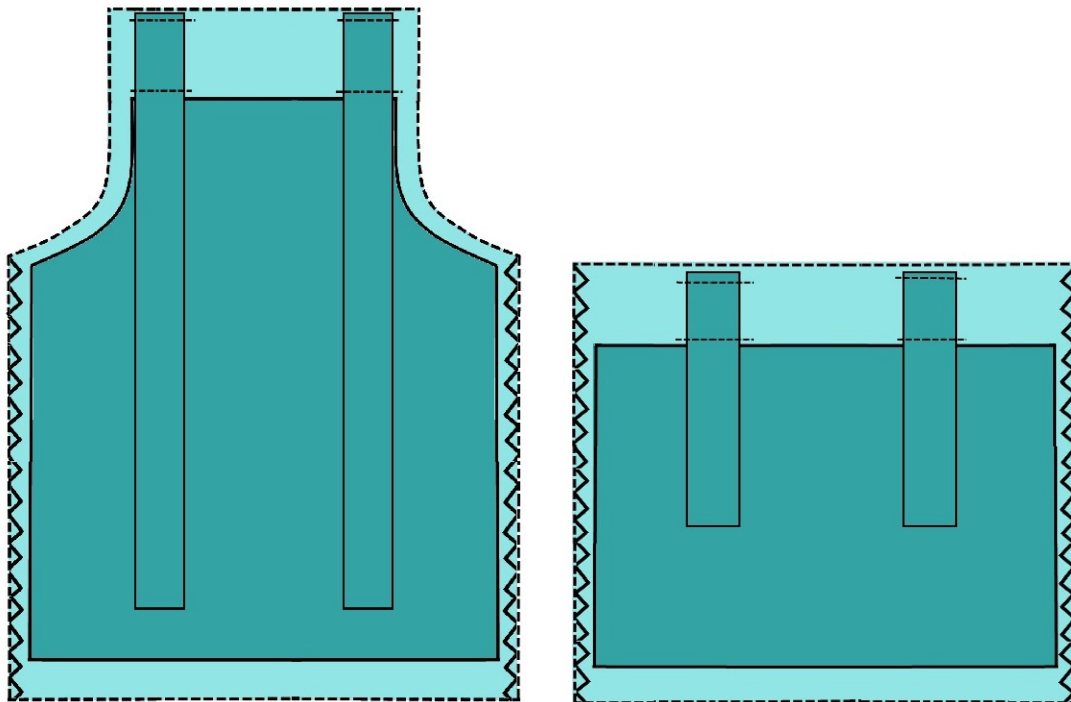
Pour la largeur, faire les rectangles de la largeur finale souhaitée X 2 + 1 cm



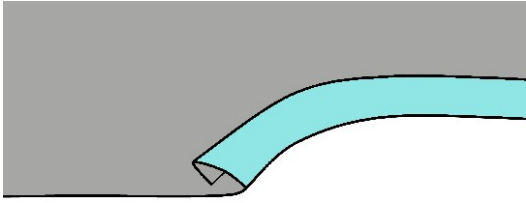
Pour chacun des 4 rectangles, au fer à repasser, faire 2 plis de chaque cotés de 0.5 cm (comme un biais)
Fermer les bretelles, en cousant tout le long de la bretelles.

Coudre les bretelles sur l'endroit du devant et l'endroit du dos.

Surfiler les cotés du devant et du dos.



Ourler les emmanchures ou poser un biais

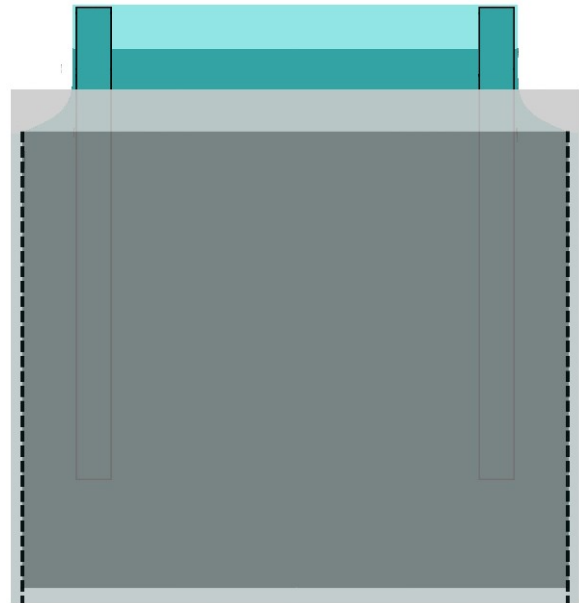


Pour faire un ourlet : au fer à repasser, faites un premier rentré, puis un second de 1 cm et coudre. Vous pouvez aussi coudre un biais à cheval sur l'emmanchure.

Assemblage

Positionner devant et dos, endroit contre endroit. Le bas des pièces doit être aligné et le dos doit dépasser au delà des emmanchures.

Assembler les cotés, en stoppant la couture aux emmanchures.



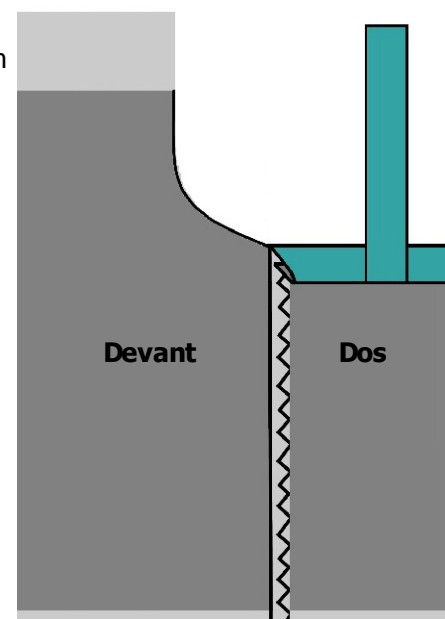
Glissière d'élastique dos.

Rabattre les rentrés de couture sur la partie dos de la robe. Et faire un ourlet en haut du dos pour accueillir un élastique de longueur égale aux mesures **a+c**.

Ourlet du haut (dos):

Au fer à repasser, faire un premier rentré de 1 cm, puis un second de 3 cm.

Faire passer l'élastique à l'aide d'une épingle à nourrice. Le fixer à chaque extrémités par des coutures latérales.



Glissière d'élastique devant

Faire un ourlet en haut du dos pour accueillir un élastique de longueur égale à la mesure **a**.

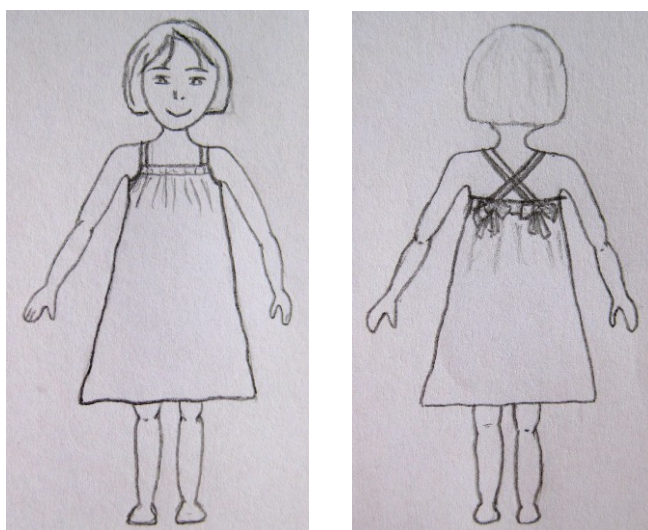
Au fer à repasser, faire un premier rentré de 1 cm, puis un second de 3 cm.

Faire passer l'élastique à l'aide d'une épingle à nourrice.

Le fixer à chaque extrémités par des coutures latérales, correspondant à celles des emmanchures (pour plus de discrétion).

Ourlet bas

Au fer à repasser faire un 1er rentré de 0,75 cm puis un second de 1 cm, coudre tout le long.



Vous pouvez porter cette robe bretelles croisées (ça évite qu'elles glissent sur le épaules), ou, en cachant les bretelles du dos à l'intérieur de la robe, en dos nu.