

# Ouvrages de Dames



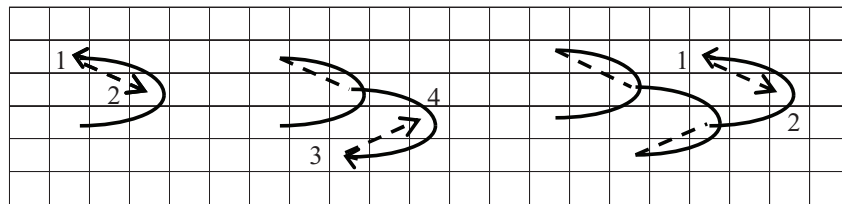
point de Paris avec un fil à coudre de la couleur du lin. Les explications du point sont ici : <http://ouvragesdedames.canalblog.com/archives/2012/11/07/25524917.html>



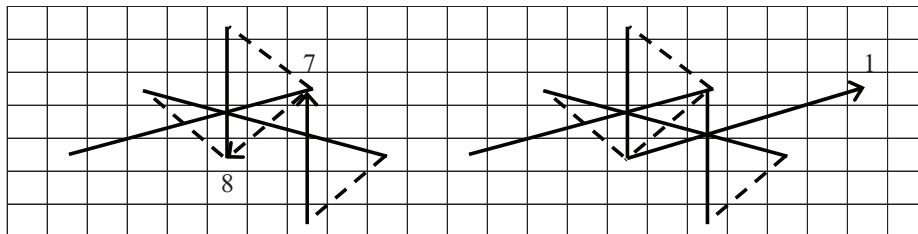
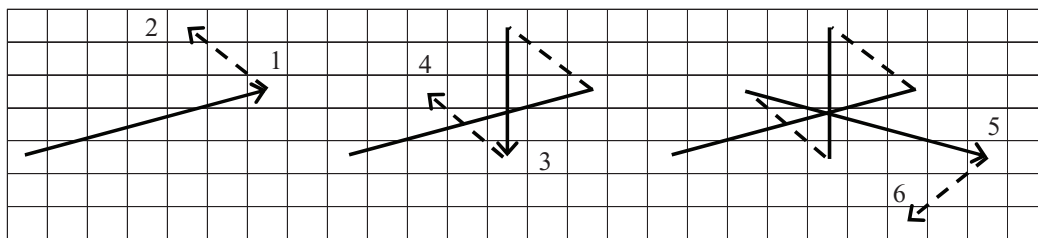
ce symbole correspond à deux lignes de point de Paris face à face.



une ligne de point d'épine avec un brin de mouliné. Se brode sur 3 fils de hauteur.



une ligne d'entre-deux double face avec un brin de mouliné. Se brode sur 6 fils de hauteur.



une ligne d'entre-deux double face avec un brin de mouliné. Se brode sur 6 fils de hauteur.

