

PANTALON «CONFORT»

STYLE SAROUEL

Taille 18 mois



Fournitures :

50 cm de velours milleraies, cotonnade, popeline, velours bébé, molleton ... le tissus doit être souple ou extensible pour un maximum de confort.

20 cm de bord côtes ou à défaut de jersey pour la ceinture et le bas des jambes. Peut se remplacer par de la micropolaire ou polaire ou encore du velours bébé.

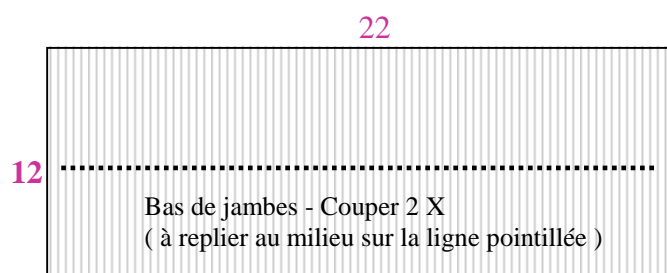
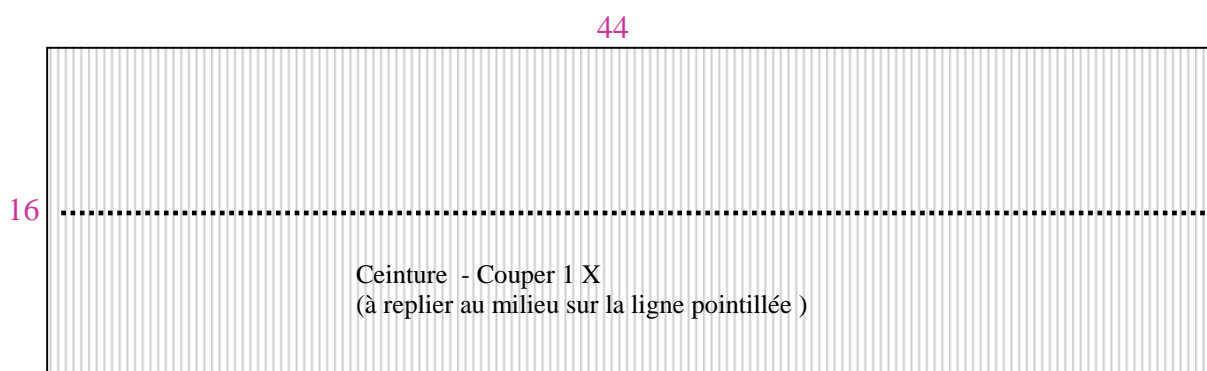
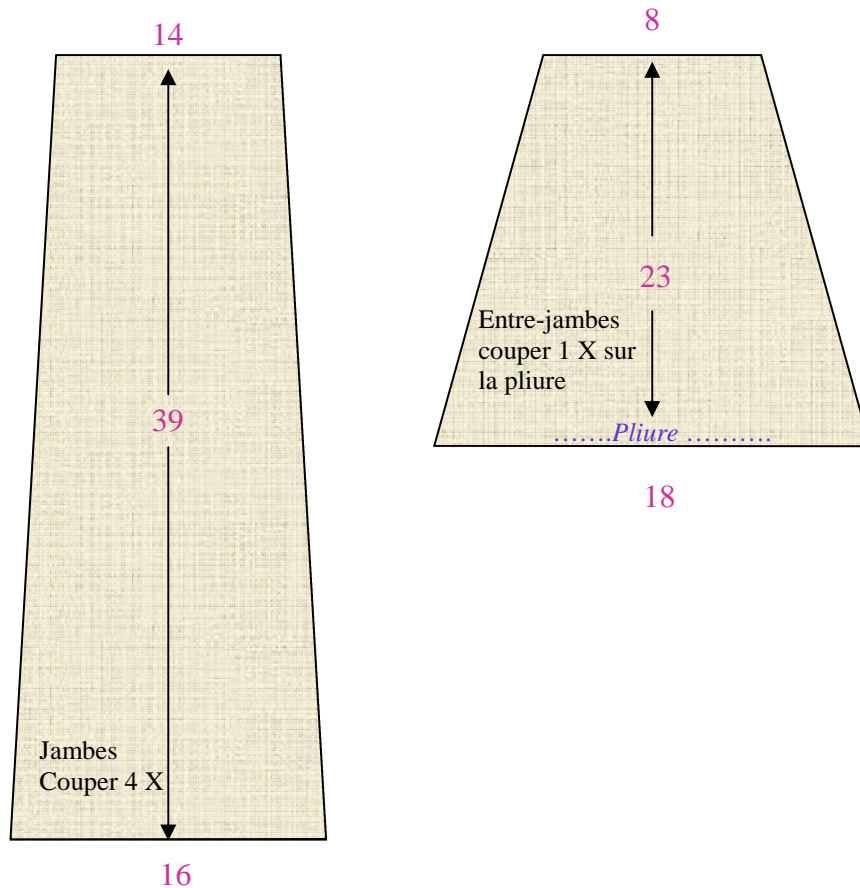


PANTALON «CONFORT»

STYLE SAROUEL

Taille 18 mois

PATRON A REPRODUIRE A L'ECHELLE. Les dimensions sont indiquées en cm

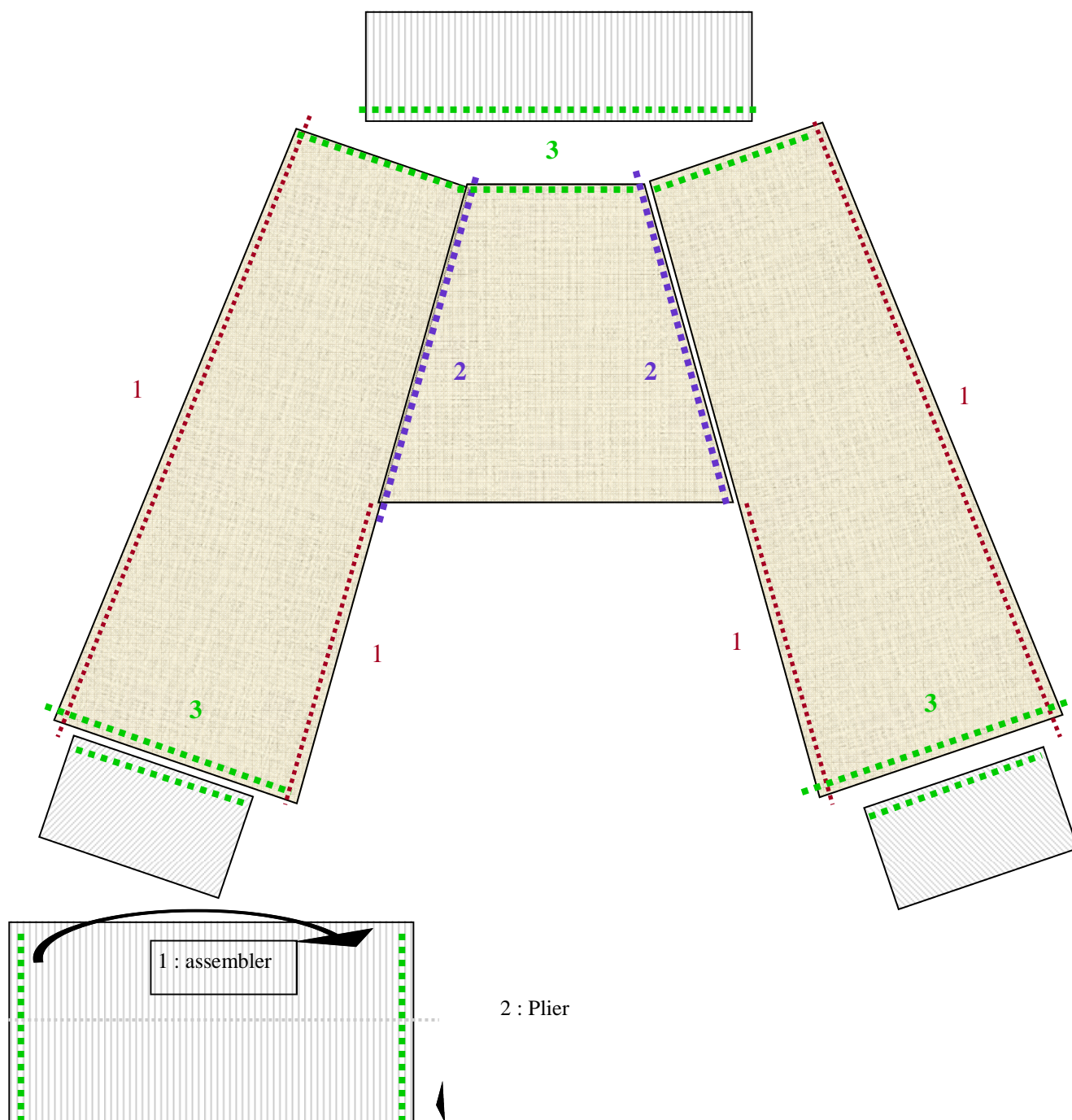


PANTALON «CONFORT»

STYLE SAROUEL

Taille 18 mois

ASSEMBLAGE : suivre les étapes ci-dessous numérotées de 1 à 3



3 : Avant d'assembler la ceinture et les bas de jambes il faut au préalable fermer les rectangles avec un point droit (endroit contre endroit) . Replier ensuite en 2 sur la ligne de pliure prévue .

Assembler les 2 épaisseurs de jersey obtenues au pantalon en étirant le jersey au maximum au fur et à mesure de la couture. Le jersey doit se trouver sous le pantalon pendant la couture pour faciliter cette opération.

ATTENTION : Tirer le jersey de part et d'autre du pied de biche pour ne pas risquer de casser l'aiguille.