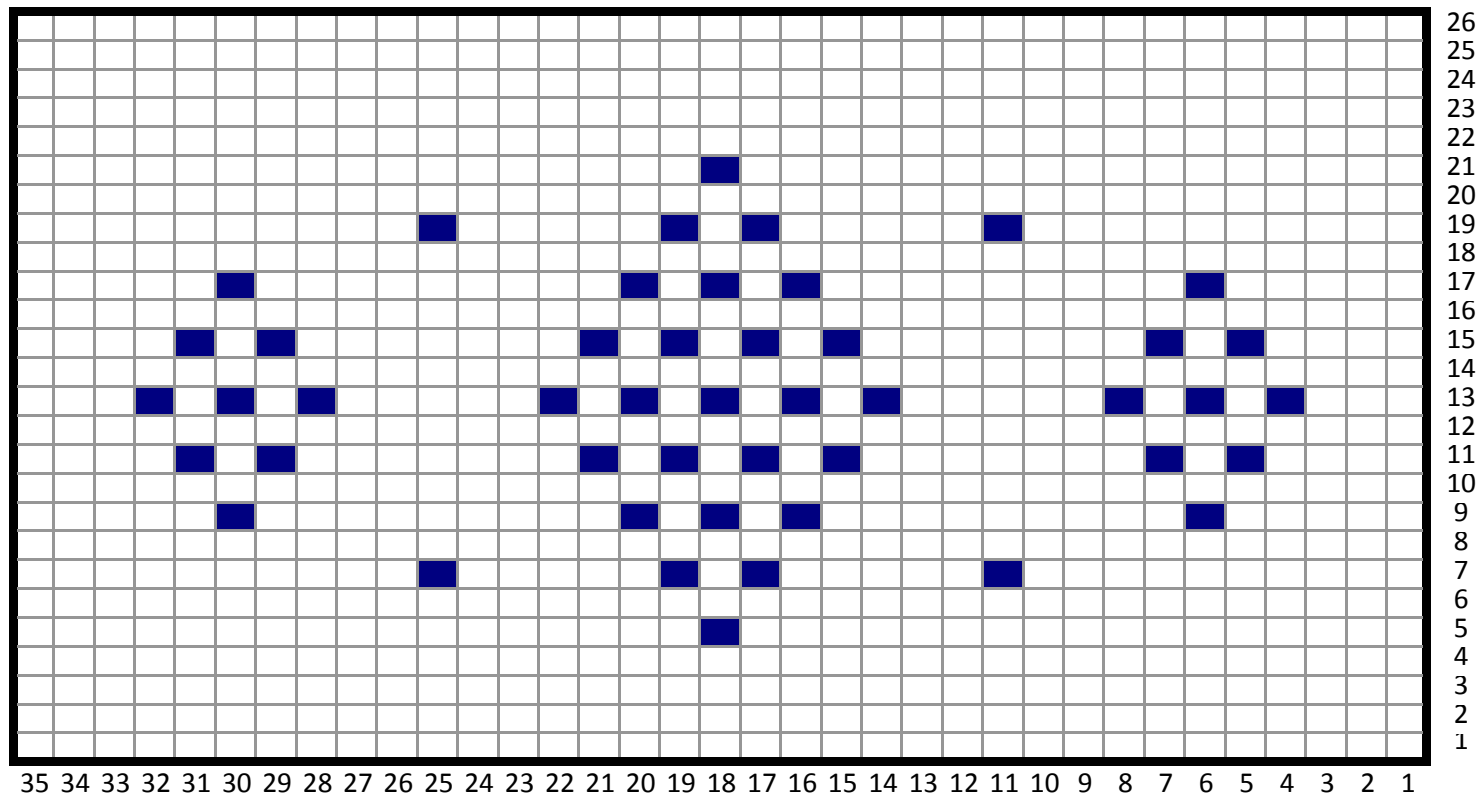


Trousse 23 cm x 15 cm

75 g de Cascade Yarn (env.132 mètres) crocheté en simple fil avec un crochet n°4

□ maille serrée    ■ noisette (5 brides dans une maille)



Face avant: faire une chainette de 35 mailles et suivre le diagramme

Face arrière: tout en mailles serrées

La noisette Bee made :

5 brides dans une maille de la façon suivante:

Faire un jeté, piquer le crochet dans la maille, ramener une boucle, faire un jeté, ramener la boucle dans les deux premières du crochet. Faire un jeté, ramener la boucle dans la première maille du crochet. Répéter 4 fois.

Il doit y avoir 6 boucles sur le crochet, faire un jeté, ramener dans les 6 boucles.