

KOOPERATİF NEDİR?

- KAMUSAL BİR “ŞİRKET”TİR:
 - BİREYLERİN ORTAK İHTİYAÇLARINI GİDERMEK AMACIYLA KURDUĞU SOSYAL GİRİŞİMDİR...
- İLKELER:
 - 1.İLKE: GÖNÜLLÜ VE AÇIK ÜYELİK
 - 2.İLKE: DEMOKRATİK DENETİM
 - 3.İLKE: ÜYELERİN EKONOMİK KATILIMI
 - 4.İLKE: ÖZERKLİK, BAĞIMSIZLIK
 - 5.İLKE: EĞİTİM, GELİŞİM, BİLGİLENDİRME
 - 6.İLKE: KOOPERATİFLER ARASI DAYANIŞMA
 - 7.İLKE: KAMUSAL FAYDANIN ÜSTÜNLÜĞÜ

KOOPERATİF KURMAK İÇİN

5 SEBEP ...

- KAMUSAL DAYANIŞMA MODELİDİR.
- DEMOKRASİYİ DESTEKLER
- PİYASADA TEKEL OLUŞMASINI ENGELLER
- İNSAN İTİBARINI YÜKSELTİR.
- UMUDU VE HAYALLERİ DESTEKLER.
- KALKINMAK İÇİN TOPLUMSAL BİR MODEL DİR.

KOOPERATİFÇİLİK DEĞERLERİ

- DAYANIŞMA
- DEMOKRASİ
- EŞİTLİK
- ADALET
- GÖNÜLLÜLÜK
- DÜRÜSTLÜK
- AÇIKLIK
- TOPLUMSAL SORUMLULUK
- KAMUSAL YARARIN ÜSTÜNLÜĞÜ

YURT DIŐINDAKİ ATIK MALZEME İŐŐİ KOOPERATİFLERİ



Brezilya
Kolombiya
Arjantin
Filipinler
Meksika
Hindistan



Brezilya (Belo Horizonte)

ASMARE

- Kuruluş: 1993
- Neden kuruldu?
 - İşçi Derneğini güçlendirmek için
 - Atık malzeme işçilerinin sosyal dışlanışlığını ve yaşamlarındaki dengesizliği azaltmak için
 - İşçiler için iş olanakları geliştirmek için
 - Yaptıkları işlerin toplum tarafından kabul görmesi için
 - Şehrin çöp yönetimini geliştirmek ve bu konudaki işbirliğini güçlendirmek için
 - Atık çöp işçilerinin hayat koşullarını iyileştirmek için



Kooperatiften önce



• Kim kurdu?

- Belediye: 1993'te, Belediye işçilerin sürdürdüğü işleri ve onları şehrin çöp yönetiminin önemli aktörleri olarak kabul etmeye karar verdi, ve onlara geri dönüşebilen çöp toplama için öncelik verdi
- Avrupa Birliği Komisyonu
- Bir İtalyan STK
- Atık kağıt ve geri dönüşebilen malzemeleri toplama İşçilerin Derneği (1990'te kurulmuştu)

• Kooperatif ne iş yapıyor?

- Evlerden, okullardan, özel şirketlerden atık malzeme topluyor
- Atık toplama, ayırma, pres, stok, satışı
- Başka hizmetler de veriyor: temizlik, bahçe işleri...



Kooperatiften sonra



• Nasıl çalışıyor?

- Ortaklık: onlardan ayrılmış çöp alınıyor (400 üzerinde kurum, kuruluş konut ortağı var)
 - Kişiler, konutlar
 - Okullar
 - Şirketler
 - Kamu Kurumları
- İşçilerin sarı üniformalar ve kooperatifin logosu var
- Çöp ayırma ile ilgili eğitim veriliyor
- Toplumsal iletişim, ilişki kursları, sosyal uyum dersleri veriliyor.
- Çocuklar için eğitim zorunluluğu takip ediliyor (çocuklar için eğitim bursu veriliyor)
- Gençler için bir geri dönüşüm atölyesi var; eğitim veriliyor...
- Kültürel, sosyal mekanı var: geri dönüşüm ürün satışı, kafeterya, salon...

• Sonuçlar:

- 380 işçi (% 45 erkek-55% kadın)
- her ay 450 ton malzeme toplanır
- İşçilerin ortalama maaşı kooperatiften öncesine göre 3 katı arttı.
- İşçiler daha organize bir şekilde çalışıyor
- İşçilerin hayat koşulları iyileşti.
- Şehirde hayat koşulları iyileşti.



KOLOMBİYA'DAN ÖRNEKLER

Kolombiya'da, 1986'dan beri Sosyal Gelişim Vakfı kooperatif kurma konusunda atık malzeme işçilerine destek veriyor.

Kooperatifler aracısız bir sistem kurmak amacıyla (Kolombiya'da ve Meksika'da atık malzeme işçileri endüstrinin verdiği paranın sadece % 5'ini alıyorlardı) ya da çöplüklerin eski işçilerini resmi olarak organize etmek amacıyla kuruluyor.

Kolombiya dünyadaki en dinamik kooperatif hareketine sahip.

1991'de, bir Ulusal Geri Dönüşüm Programı başlatıldı.

Bugün 100'den fazla geri dönüşüm kooperatifi var.

KOLOMBİYA'DA GERİ DÖNÜŞÜM KOOPERATİFLERİN ÇALIŞMA METODLARI

- Şehir çöplükleri yanında kuruludurlar. İşçiler çöplükten malzeme topluyorlar.
- Kent içi belirli rotaları takip ederek sokaktan, kamusal alandan ya da çöp kutularından malzeme toplarlar.
- **Kaynağından çöp toplama sistemine dahildirler.**
Evlerden, bürolardan, şirketlerden, küçük endüstri bölgelerinden, okullardan.... malzeme toplarlar.

Kolombiya 1999: Yeni bir yasa atık malzeme toplayıcılara yol açıyor

Bu yasanın içeriđi:

- 1 Mart Geri Dönüşüm Günün kuruluşu,
- Çöp toplayıcı ve çöp geri dönüşümcüler için bir eđitim enstitüsün kuruluşu
- Çöp toplayıcı kadın ve çocuklara yönelik bir sađlık programın kuruluşu
- Çöp toplayıcı ve aileleri için ulusal bir konut programın kuruluşu
- Geri dönüşüm sorunu ile ilgili duyarlıđı artırma kampanyaların yürütülmesi

Kolombiya: RECUPERAR

- Kuruluş: 1983 (5 ilk yıl: ön-kooperatif grubu)
- Neden kuruldu?

Çöplük kapatıldıktan sonra eski çöplük işçilerine ve atık malzeme toplayıcılarına iş meydana getirmek.
- Kim kurdu?
 - İşçiler
 - Belediye
 - Özel şirket



- **Kooperatif ne iş yapıyor?**
 - Kooperatifin üyeleri çöp ve kaynağında ayrılmış malzemeleri topluyor. Kooperatif Belediye ile bir kontratı var: şehirdeki çöpleri toplar, taşır, ayırır ve satar.
 - **Kooperatif temizlik ve bahçe işleri hizmeti de veriyor (terminalde, özel şirketlerde, kamu mekanlarında, fuar ve sempozyum yerlerinde)**
 - **Kooperatifin işçileri çeşitli geçici işler yapmak üzere kamu ve özel kurumlar tarafından çalıştırıyor.**
- **Nasıl çalışıyor?**
 - Üyeler kooperatiften kredi, okula devam etmek üzere burs alabilir, hayat, sosyal ve iş sigortası yaptırabilir.

• Sonuçlar:

- kurulduğunda 320 işçi (eskiden çöplükte çalışan işçiler)
- bugün 1400 işçi (60% kadın) çalışıyor
- 1998’de, *Recuperar* 5000 ton malzeme (kağıt, karton, cam, metal, tekstil, plastik) topladı ve sattı.
- Kooperatif ekonomik açıdan ve verimlilik açısından gelişti.
- İşçiler kooperatif tarafından verilen konut, eğitim ve sağlık yardımı hizmetinden faydalanıyor.
- “Sosyal Çalışma ve İnsan Kaynakları Birimi” üyelerine konut iyileştirme, çocuk eğitimi, banka kredisi ve sağlık hizmeti ile ilgili yardım ediyor
- *Recuperar* üyeleri asgari ücretininin 1.5 katı kazanıyor, ve ulusal sosyal sigorta sistemine kayıtlı

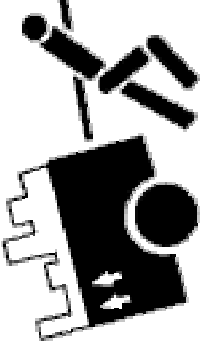
Kolombiya Buccaramanga

- Kuruluş: 1986
- Neden kuruldu?
 - Çöplük kapatıldıktan sonra eski çöplük işçilerine ve atık malzeme toplayıcılarına iş meydana getirmek.
- Kim kurdu?
 - Santander Üniversitesinden bir ekip sosyal hizmet uzman
 - Kanadalı STK'lar...
- Kooperatif ne iş yapıyor?
 - İşçiler kapıdan, kaynağından geri dönüşebilen malzemeleri topluyor
 - Şehirde bina temizliği yapıyor
 - Geri dönüşüm fabrikasını işletiyor
 - Şehrin sokakları temizlemek ve otobüs terminalde bir lokanta işletmek için kontratı var

Buccaramanga

- **Nasıl çalışıyor?**
 - Kooperatif Kolombiya Ulusal Kooperatif Derneği üyesi: uzman ve danışmandan yardım alabilir, Dernekten pres makinası ve paketleme makinası almak için bir kredi alıyorlar.
 - Kooperatif, Kanada Kooperatif Derneği tarafından kurulmuş bir programa katılıyor, ve teknik destek ve kredi alıyor
 - İşçiler yeşil üniforma giyiyorlar
- **Sonuçlar:**
 - 130 üye
 - Kooperatifin 2 kamyonu, geri dönüşüm işleri için bir binası ve üyelerin 60 çocuğu için bir kreşe sahiptir.

Brezilya: COOPAMARE



- Kuruluş: 1989
- Neden kuruldu?
 - Toplum ve hükümete atık malzeme toplama işini tanıtmak / benimsetmek için
 - Evsiz, sokakta yaşayan işçilere yardım etmek için
 - Pazarda daha iyi fiyatlar elde etmek, malzemeleri daha uygun şartlarda satmak (kalite ve miktar olarak)

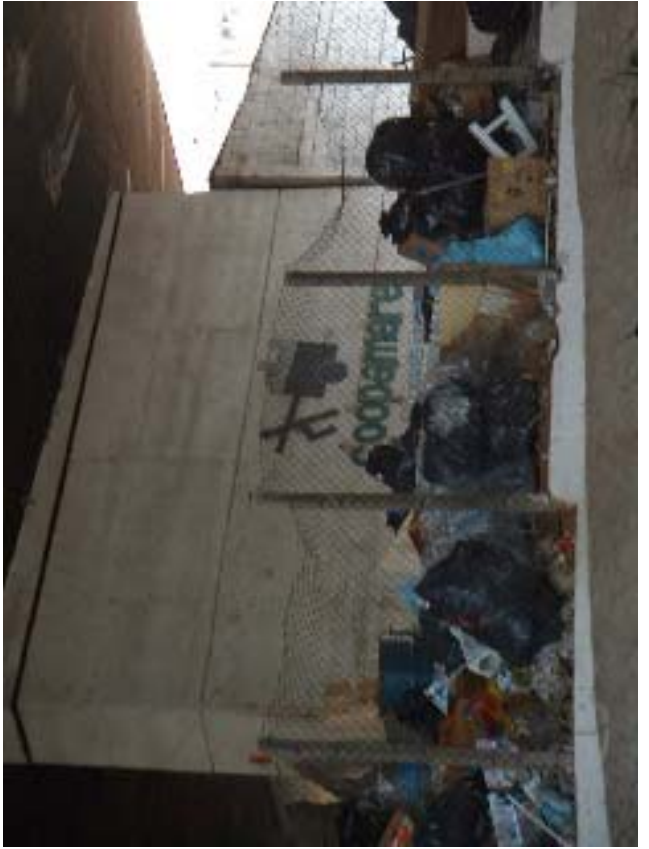


- Kim kurdu?
 - Belediye: alan verdi ve çalışma hakkı verdi
 - STK
- Kooperatif ne iş yapıyor?
 - Atık malzemeleri topluyor, ayırıyor, pres yapıyor, satıyor
- Nasıl çalışıyor?
 - Ortak şirketlerin desteği var
 - Kooperatife yakın yerlerden topluyor



• Sonuçlar:

- Her ay 100 ton malzeme toplanıyor (her gün kişi başı 200kg)
- Kurulduğunda 20 işçi
- Bugün 80 işçi (kooperatif üyeleri: haftalık maaş alıyor, koop. hizmetlerinden faydalanıyor.)
- Ayrıca 120 ortak (kooperatife satıyor, günlük maaş alıyor, üye değil)
- Hizmetler:
 - Yemek
 - duş (çoğu sokakta yaşıyor)
- Eğitim veriliyor:
 - meslek eğitimi
 - spor, şenlik
 - okuma yazma
 - sosyal yardım
 - psikolojik desteği
- Gençlere geri dönüşüm atölyesi (kağıt yapma, atık malzemelerle sanat...)
 - 14-17 yaşındaki işçi çocukları için
 - herkese açık atölyeler
- Kooperatiften öncesine göre aylık kazançları **40% arttı**.
- Sokakta yaşayan işçilerin bazıları eve çıkabildiler.
- Üyeler aylık \$300 kazanıyorlar (Brezilya'daki asgari ücretini 2 katı)



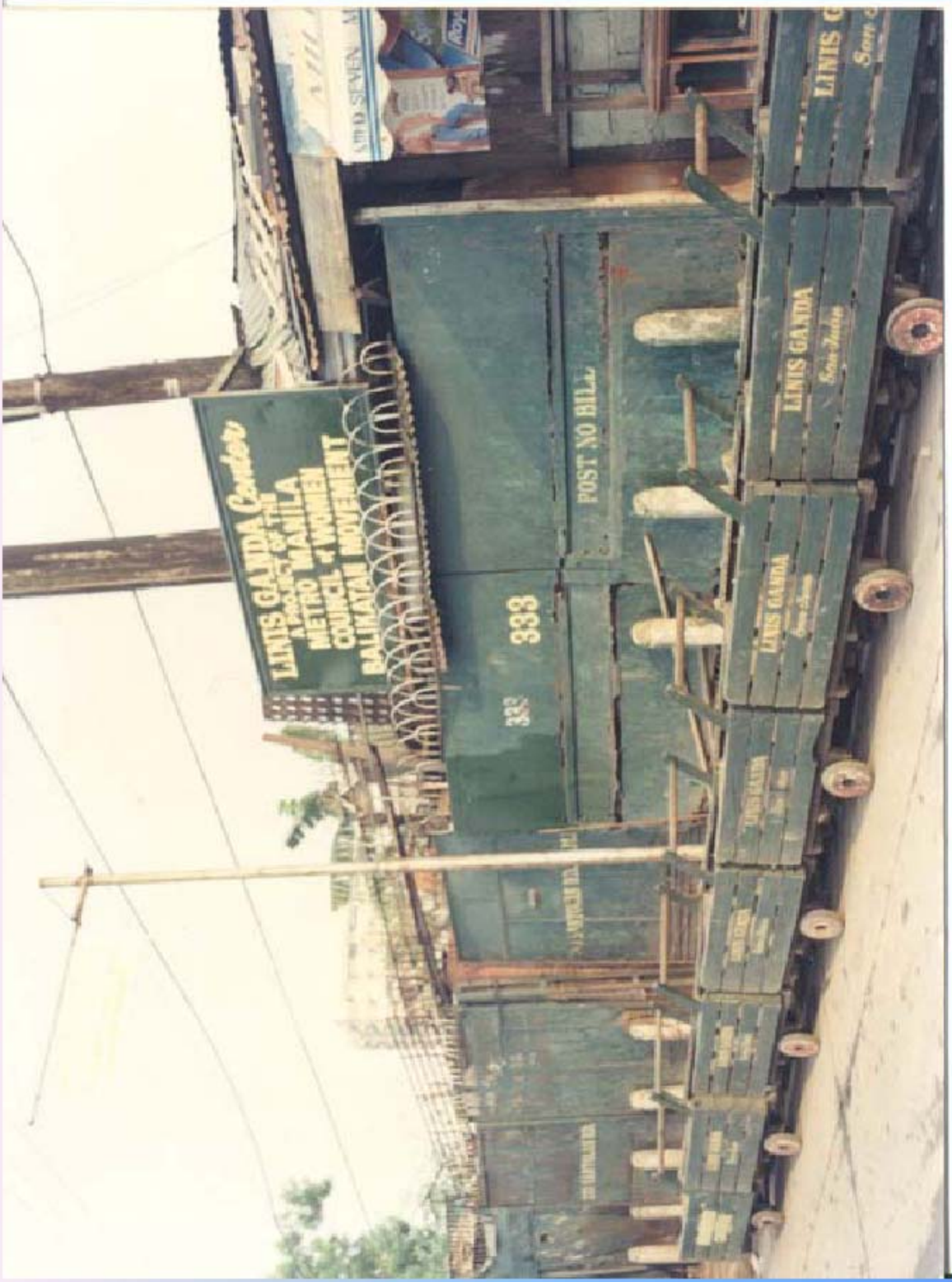


Filipinler: Linis Ganda

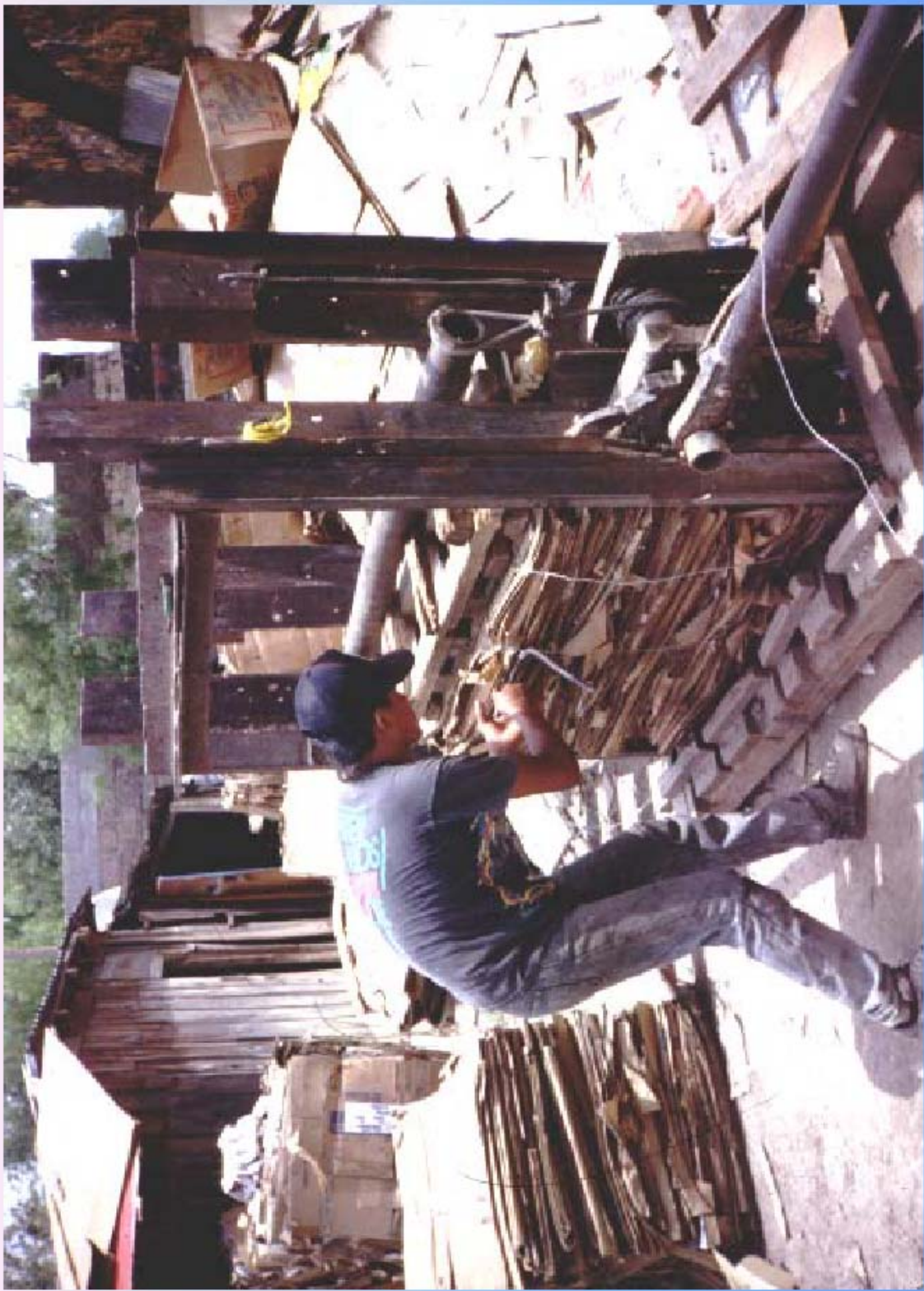
- Kuruluş: 1983
- Neden kuruldu?
Çöp toplayıcı ve gezici satın alıcılarla resmi bir sistem kurmak için



- Kooperatif ne iş yapıyor?
 - İşçiler evlerden ve okullardan kaynağında ayrılmış malzeme satın alıyor
 - Yakın gelecekte kompost imalatı yapmayı planlıyorlar.



Linis Ganda



Linis Ganda

Arjantin (Buenos Aires): El Ceibo

- Kim kurdu?
 - Kadınlar
- Ne iş yapıyor?
 - El Ceibo kooperatifin üyeleri, kentlilerin evlerinde kaynağından ayrılmış malzemeleri topluyor; (böylece malzemeler temiz ve sağlığa daha az tehlike oluyor. Kaynağından ayrılmış malzeme çöpten toplanandan daha değerli oluyor.)
- Nasıl çalışıyor?
 - Belediye ile bir anlaşmaya imza attılar: 93 ada büyüklüğünde bir alanda hizmet veriyor
 - Sadece kaynağından ayrılmış malzemeleri topluyor
- Sonuçlar:
 - 102 üye, çoğu kadın

Meksika: SOCOSEMA

- Kuruluş: 1975
- Kim kurdu?
 - Bir üniversite profesörü
 - Finansal destek, yerel bir iş adamı tarafından verildi
 - Belediye Başkanı
- Neden kuruldu?
 - Çöplükte çalışan işçileri her gün 150 ton kağıt, karton, cam, plastik, hayvan kemigi, organik malzeme, metal topluyordu.
 - Aracılar çöplükten malzeme toplayan işçilerden malzemeleri çok düşük fiyatlara alıyordu; atık malzeme toplayanların geliri çok azdı,
 - 1975'te aracılar fiyatları düşürünce işçiler kooperatif kurmaya karar verdiler.

- **Kooperatif ne iş yapıyor?**
 - Atık malzeme topluyor ve satıyor
 - Kooperatife geri dönüşebilen malzeme (kağıt ve metal) şehirdeki fabrikalardan veriliyor. Kooperatifin üyeleri ise bu fabrikalara temizlik hizmeti veriyor.
- **Nasıl çalışıyor?**
 - Belediye kooperatife çöplüğe gelen geri dönüşebilen malzemeleri toplama ve kullanması için yetki verdi.
- **Sonuçlar:**
 - İşçilerin geliri kooperatif öncesine göre 10 kat arttı.
 - Kooperatif üyeleri artan gelirlerinin yanında eğitim hizmetinden, sağlık servisinden, hukuk hizmetinden ücretsiz yararlanmaktadır.
 - SOCOSEMA endüstri ile çok iyi ilişkiler geliştirdi. Endüstrinin geri dönüştürülebilir atık talebini karşılayabilmek için kooperatifin dışardan atık satın alması bile gerekebiliyor.

BİZ NE YAPACAĞIZ?

- **NEDEN KOOPERATİF?**
 - **BU İŞLE UĞRAŞAN İŞÇİLERİN GELİRLERİ, ÇALIŞMA KOŞULLARI, İNSANİ YA DA KABUL EDİLEBİLİR DEĞİLDİR!**
 - **ÇOCUKLARI OKUYAMAMAKTADIR.**
 - **AİLELERİ SAĞLIK HİZMETİ ALAMAMAKTADIR.**
 - **SİGORTASIZ ÇALIŞMAKTADIRLAR.**
 - **ÇALIŞMA SAATLERİ DÜZENSİZDİR.**
 - **ÇALIŞIRKEN GÜVENLİK SORUNU YAŞAMAKTADIRLAR.**
 - **ÇALIŞMA KOŞULLARI SAĞLIKSIZDIR.**
 - ...
 - **ATIK KAĞIT İŞÇİLERİNİN KENTLİLER TARAFINDAN KABUL EDİLMESİ, BENİMSENMESİ ANCAK ÖRGÜTLÜ OLMALARI HALİNDE MÜMKÜNDÜR.**

- **NEDEN KOOPERATİF?**

- BELEDİYE UZUN SÜRE BU SİSTEMİN MEVCUT ŞEKLİYLE SÜRMESİNE İZİN VERMEYECEKTİR. ATIK KAĞIT İŞÇİLERİ YA BU İŞİ BIRAKMALIDIR YA DA KOOPERATİF ALTINDA ÖRGÜTLENEREK ANKARA’NIN FAYDALI ATIK TOPLAMA İŞİNE TALİP OLMALIDIR. BU İŞ İÇİNDEKİ DİĞER ŞİRKETLERLE MÜCADELENİN BAŞKA YÖNTEMİ YOKTUR.
- ANKARA KENTİNDE GÜNLÜK 150.000 YTL (150 MİLYAR TL) TOPLANABİLİR ATIK OLUŞMAKTADIR.
-
- ..
- .

- **KOOPERATİFİ KİM KURACAK?**
 - ATIK KAĞIT İŞÇİLERİ
 - BELEDİYE

 - ÜNİVERSİTELERİN İLGİLİ BÖLÜMLERİ
 - SOSYAL HİZMETLER
 - ÇEVRE MÜHENDİSLİĞİ
 - ÜNİVERSİTE ÖĞRENCİ TOPLULUKLARI
 - ÇEVRE TOPLULUKLARI
 - İZCİLİK TOPLULUKLARI
 - SENDİKALAR
 - SİVİL TOPLUM KURULUŞLARI
 - MESLEK ODALARI
 - MİMARLAR ODASI
 - ÇEVRE MÜHENDİSLERİ ODASI
 - ...

- **KOOPERATİF NE İŞ YAPACAK?**
 - **KENT İÇİNDE DEĞERLİ KATI ATIK**
 - TOPLAYACAK
 - PRESLEME VE PAKETLEME YAPACAK
 - SATACAK
 - **ATIK KAĞIT İŞÇİLERİ VE AİLELERİ İÇİN HİZMET ÜRETECEK**
 - MESLEK EĞİTİM KURLARI DÜZENLEYECEK.
 - OKUMA YAZMA KURLARI DÜZENLEYECEK.
 - KADINLAR İÇİN MESLEKİ KURLAR YAPACAK.
 - KÖYE DÖNÜŞÜ DESTEKLEMEK İÇİN TARIMSAL DESTEK KREDİSİ VERECEK.
 - ÜYELERİNE KREDİ VE BORÇ VERECEK.
 - ÇOCUKLAR İÇİN EĞİTİM BURSU VERECEK, KURLAR DÜZENLEYECEK
 - ŞENLİKLER DÜZENLEYECEK
 - **KENTLİLERE GERİ DÖNÜŞÜM ANLATAÇAK...**
 - OKULLARDA
 - YAYINLARLA

- **KOOPERATİF NASIL ÇALIŞACAK?**
 - **ATIK TOPLAMA;**
 - **NASIL?**
 - BELEDİYE İLE ANLAŞMA YAPILACAK. ATIK TOPLAMA İÇİN YETKİ ALINACAK.
 - PRESLEME VE PAKETLEME SİSTEMİ OLUŞTURULACAK.
 - **NEREDEN?**
 - SOKAKTAN,
 - EVLERDEN,
 - OFİSLERDEN,
 - FABRİKALARDAN
 - OKULLARDAN
 - **KİM?**
 - KOOPERATİF ÜYELERİ
 - **SOSYAL PROJE**
 - **NASIL?**
 - STK, ÜNİVERSİTE, HALK EĞİTİM MERKEZLERİ VE MESLEK ODALARI İLE BİRLİKTE
 - **MADDİ KAYNAK NEREDEN GELECEK?**
 - SATIŞLARDAN
 - KOOPERATİF ÜYELERİNDEN
 - SPONSORLARDAN
 - BELEDİYEDEN
 - KATILIMCI ÖRGÜTLERDEN
 - **ANKARA GERİ DÖNÜŞÜM KAMPANYASI**
 - **NASIL?**
 - OKULLARDA, KOOPERATİF ÜYELERİNİN KATILIMI İLE SEMİNERLER, DERSLER DÜZENLENECEK.
 - **YAYINLARLA**
 - GERİ DÖNÜŞÜMÜ ANLATACAK YAYINLAR YAPILACAK.