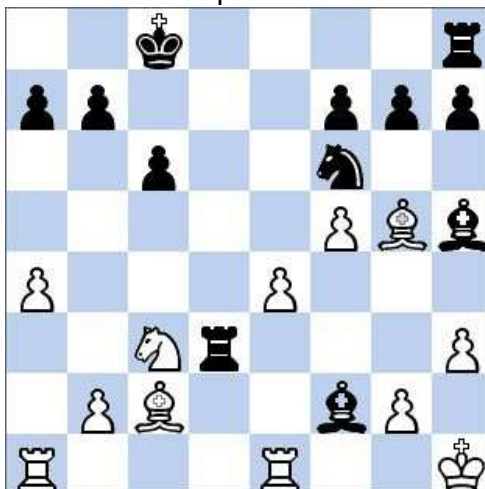


# Agressivité maximale

Amusette

Les pièces noires sont en position agressive maximale. Même la ♖h8, qui n'a pas joué un seul coup, est idéalement développée pour apporter sa contribution à l'offensive menée par son camp. C'est le privilège qu'a parfois une Tour.

Maister - Grozdov  
Par correspondance 1954



*Trait aux Noirs*

Mais l'agressivité n'est pas une fin en soi ; maintenant, les Noirs doivent conclure !

1. ...♖xh3+ !! 2.gxh3 ♜f3+ 3.♔h2 ♞g4+ ! 4.hxg4 h5 ! et le mat en 2 est imparable 0-1 !